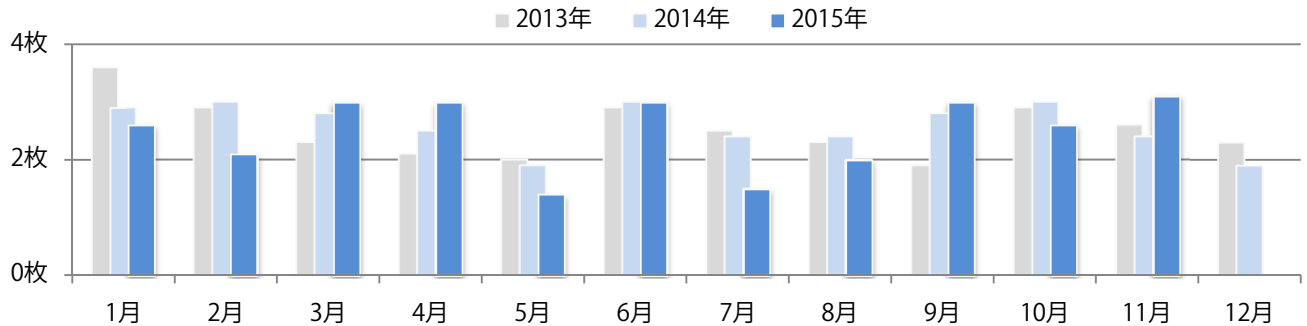


今年に入って最も多くなり、前年比29%増。火曜が6割を占める。
B4未満が減り、B4・B3が増えた。全て両面フルカラー。

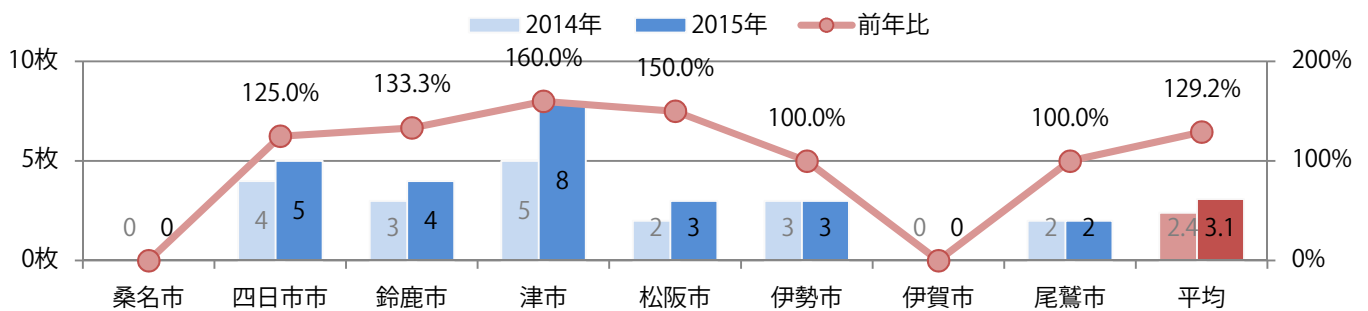
■月別折込枚数（県内8地区平均）

■年間最多数枚数 ■年間最少数枚数

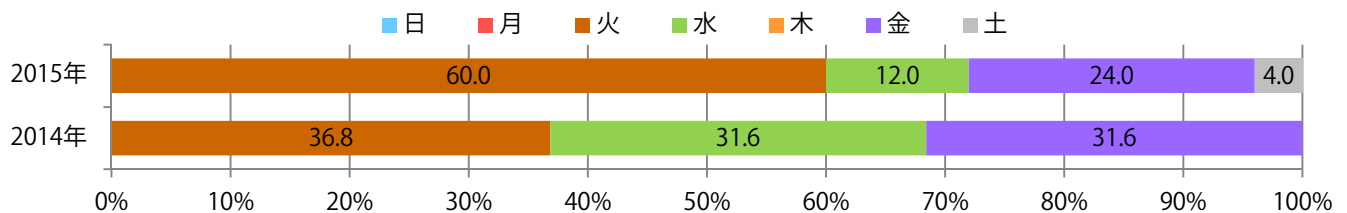
	1月	2月	3月	4月	5月	6月	7月	8月	9月	10月	11月	12月
2015年	2.6	2.1	3.0	3.0	1.4	3.0	1.5	2.0	3.0	2.6	3.1	
2014年	2.9	3.0	2.8	2.5	1.9	3.0	2.4	2.4	2.8	3.0	2.4	1.9
2013年	3.6	2.9	2.3	2.1	2.0	2.9	2.5	2.3	1.9	2.9	2.6	2.3



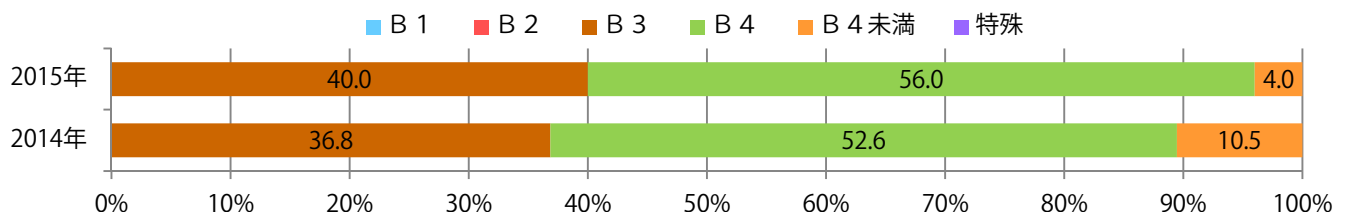
■地区別折込枚数・前年比



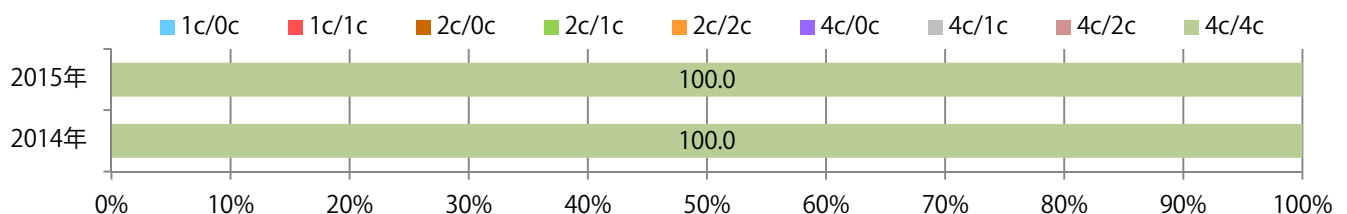
■曜日別構成比（%）



■サイズ別構成比（%）



■色数別構成比（%）

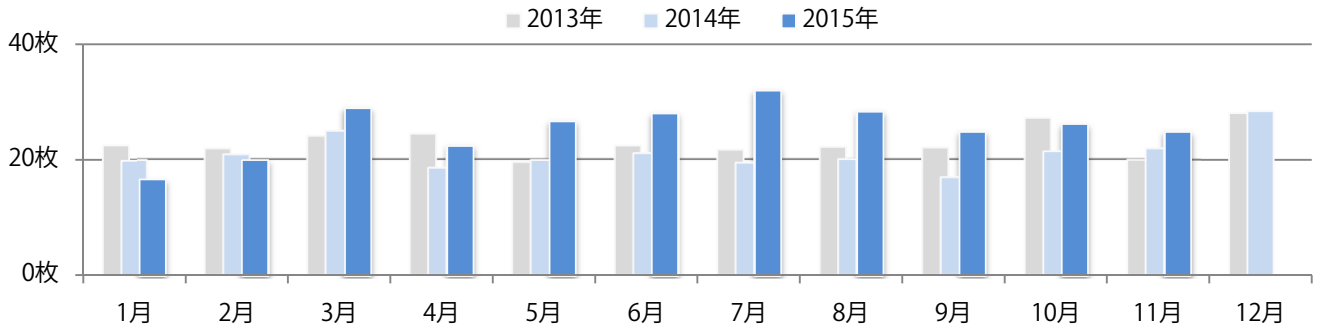


7地区で前年を上回り、平均で14%増となった。金曜が最も多く、木曜も大差ない。
B4が64%に上る。両面フルカラーは75%。

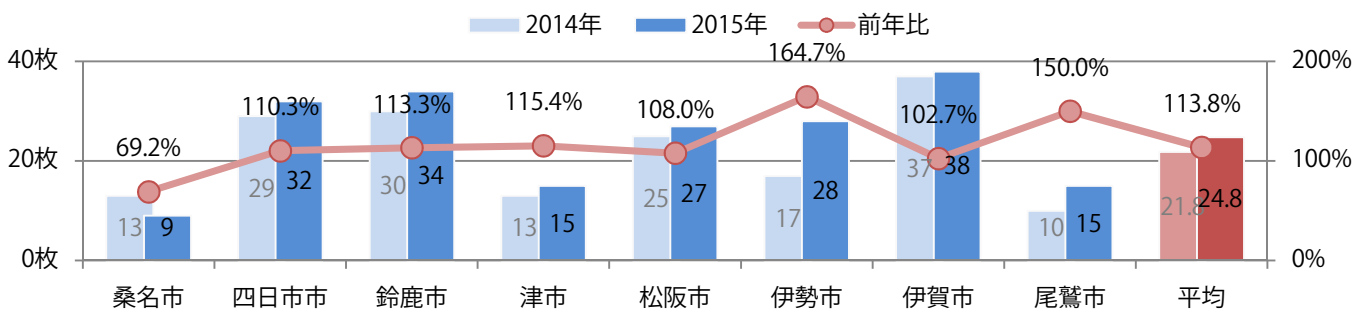
■月別折込枚数（県内8地区平均）

■ 年間最多枚数 ■ 年間最少枚数

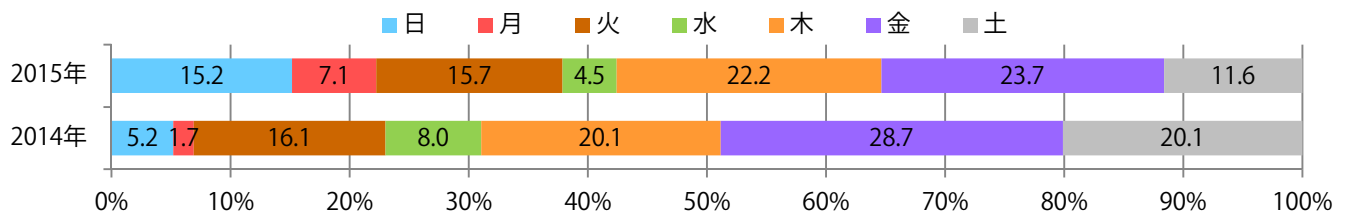
	1月	2月	3月	4月	5月	6月	7月	8月	9月	10月	11月	12月
2015年	16.6	19.9	28.9	22.4	26.6	28.0	31.9	28.3	24.8	26.1	24.8	
2014年	19.8	20.8	24.9	18.5	19.8	21.0	19.4	20.0	16.9	21.3	21.8	28.4
2013年	22.5	21.8	24.0	24.4	19.5	22.3	21.6	22.1	22.0	27.1	19.9	28.1



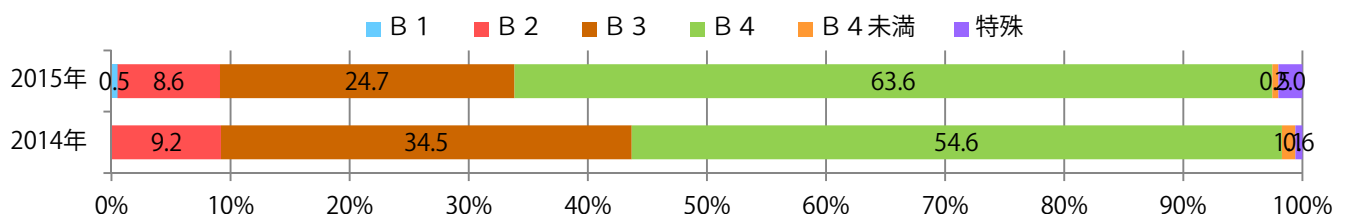
■地区別折込枚数・前年比



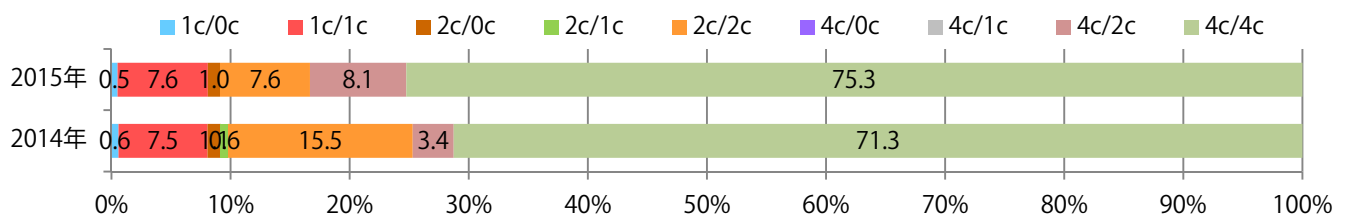
■曜日別構成比（%）



■サイズ別構成比（%）



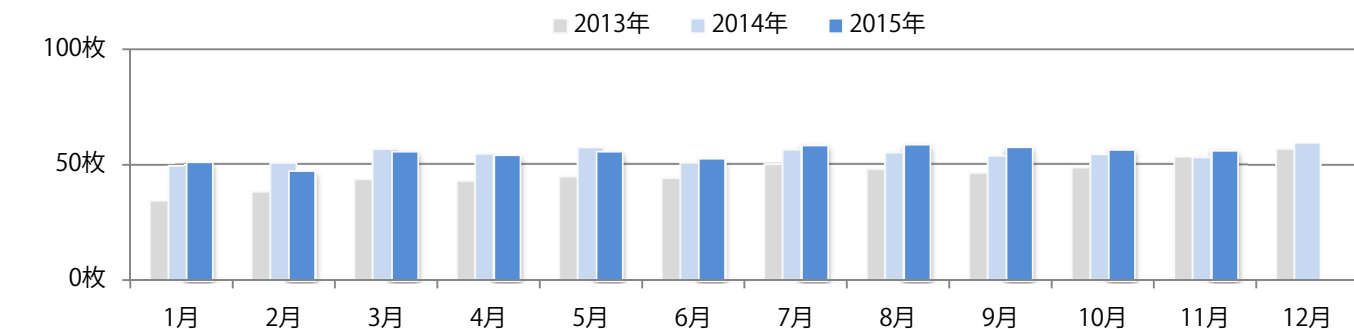
■色数別構成比（%）



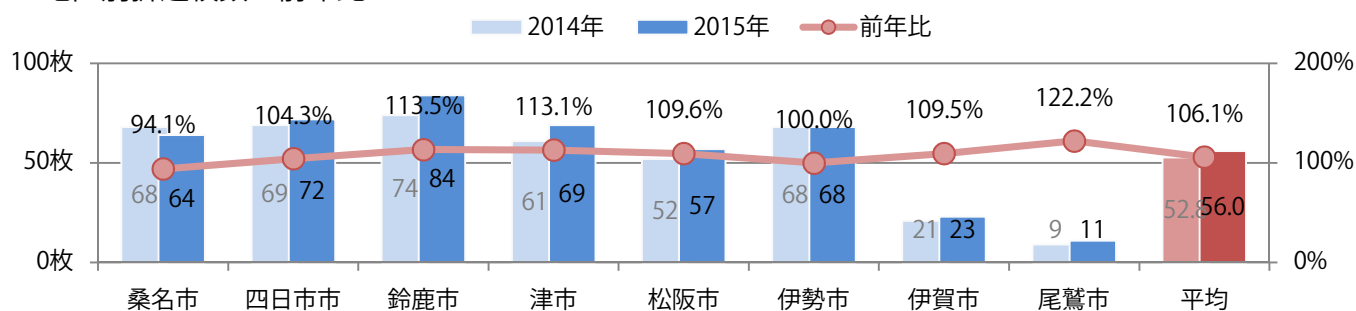
各地区平均で6%増。火曜が最も多くなったが、他曜日とそれほど大差ない。
B3サイズが減った。両面フルカラーに次いで多いのは、両面1色の26%。

■月別折込枚数（県内8地区平均）

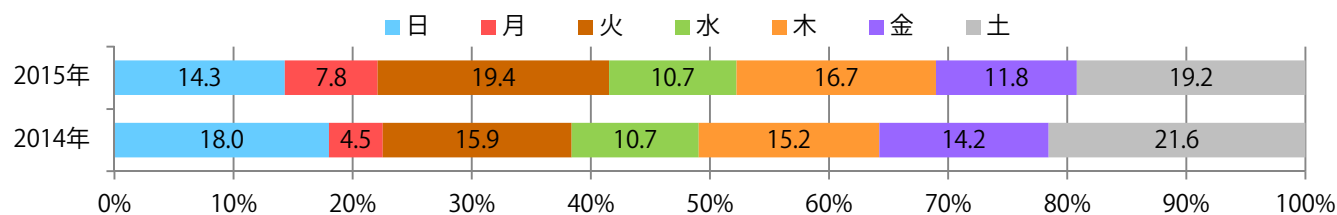
	1月	2月	3月	4月	5月	6月	7月	8月	9月	10月	11月	12月
2015年	50.9	47.0	55.5	54.0	55.5	52.4	58.3	58.5	57.3	56.3	56.0	
2014年	49.5	50.4	56.3	54.3	57.0	50.5	56.1	54.9	53.5	54.1	52.8	59.5
2013年	34.4	38.0	43.4	42.6	44.6	43.9	49.8	47.8	46.1	48.4	53.0	56.9



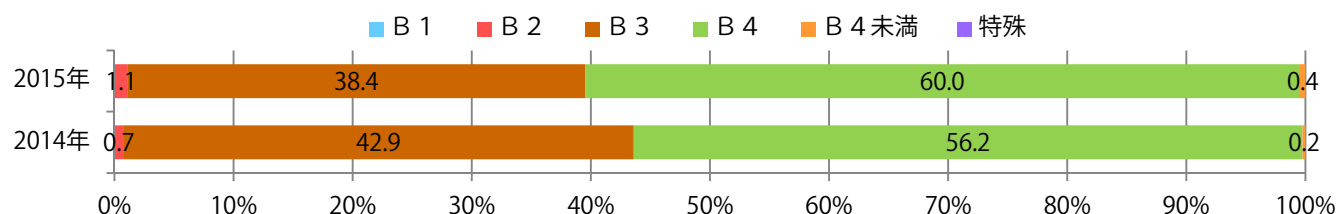
■地区別折込枚数・前年比



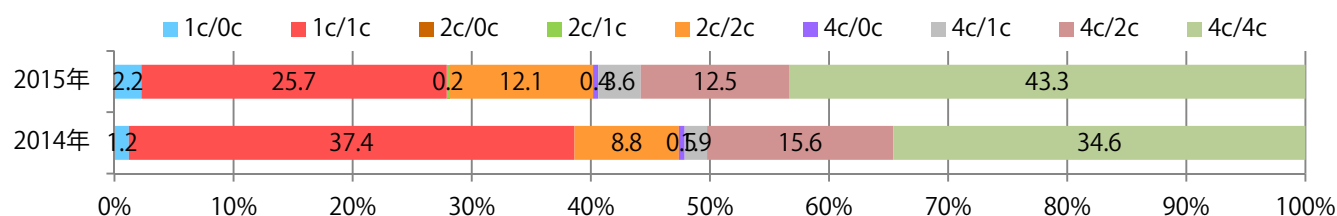
■曜日別構成比（%）



■サイズ別構成比（%）



■色数別構成比（%）

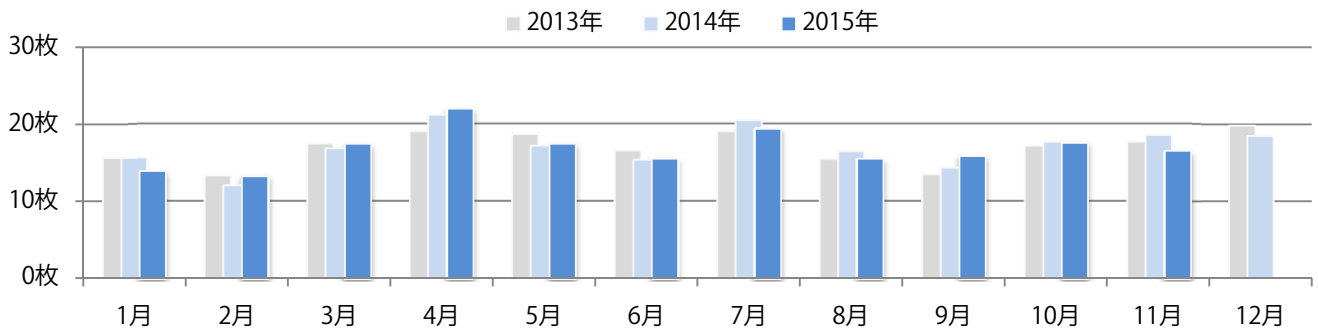


水・木曜で72%を占める。B1は無くなったが、B2・B3は増えた。
両面フルカラーに次いで多いのは、フルカラー／2色の18%。

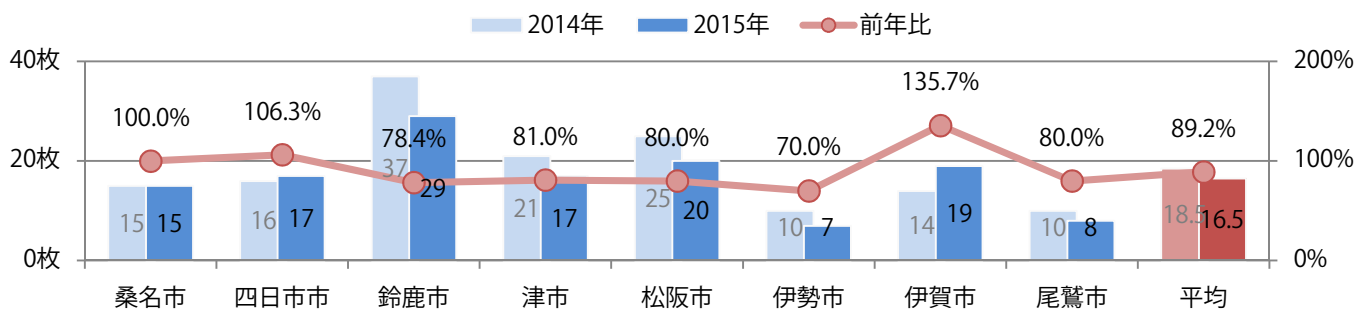
■月別折込枚数（県内8地区平均）

■年間最多枚数 ■年間最少枚数

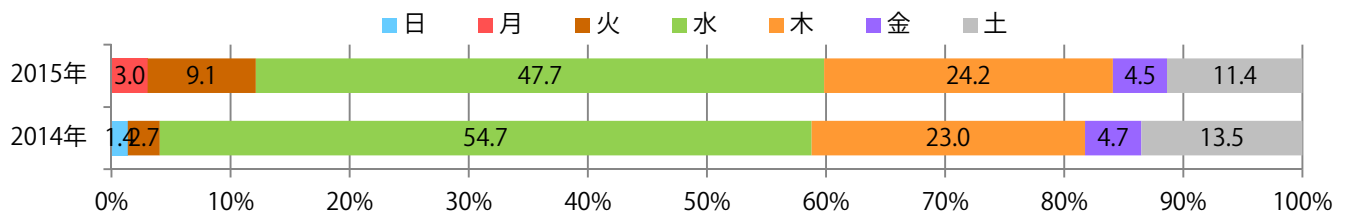
	1月	2月	3月	4月	5月	6月	7月	8月	9月	10月	11月	12月
2015年	13.9	13.3	17.4	22.0	17.4	15.5	19.4	15.5	15.9	17.6	16.5	
2014年	15.6	12.0	16.8	21.1	17.1	15.3	20.4	16.4	14.3	17.6	18.5	18.5
2013年	15.6	13.3	17.4	19.0	18.6	16.5	19.0	15.4	13.4	17.1	17.6	19.8



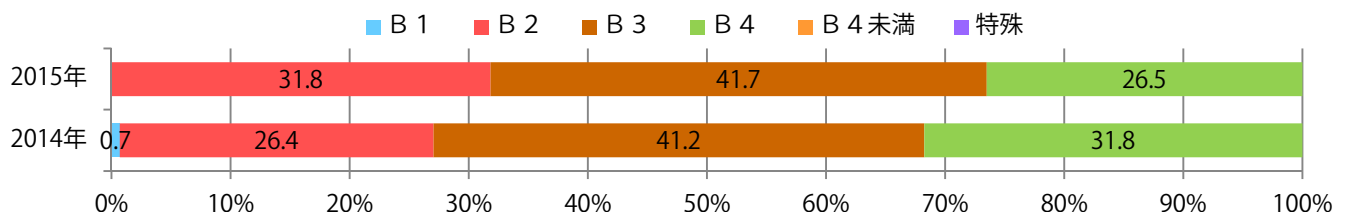
■地区別折込枚数・前年比



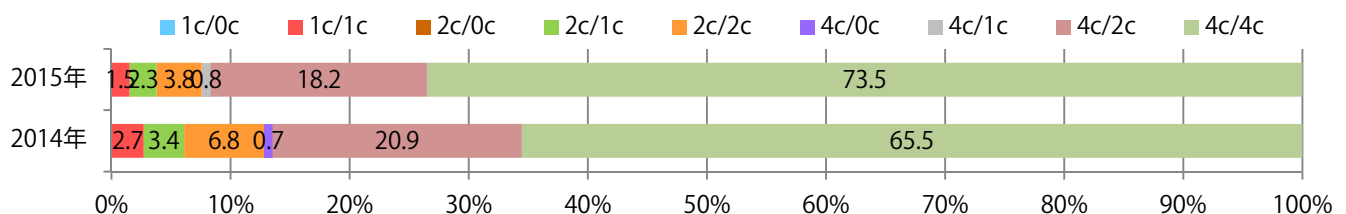
■曜日別構成比 (%)



■サイズ別構成比 (%)



■色数別構成比 (%)

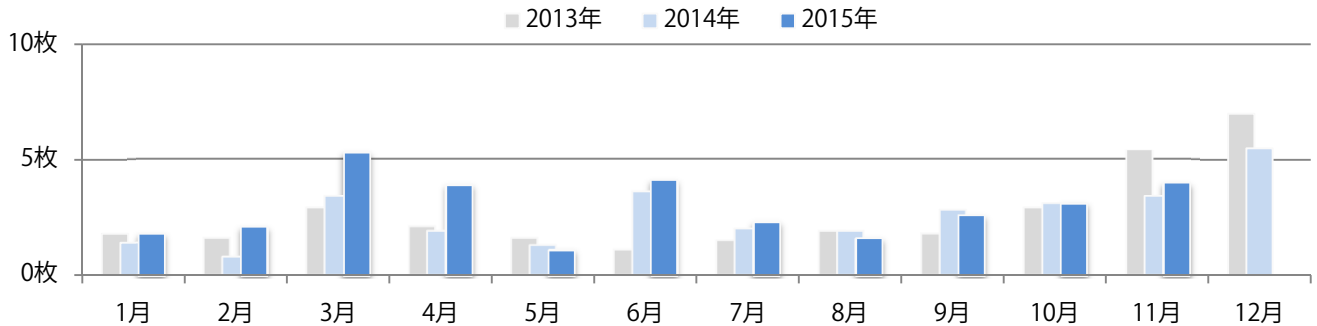


各地区で増減はあったが、平均で18%増となった。金曜が半数以上を占め、木曜も多い。
B1・B3が増えた。両面フルカラーは75%。

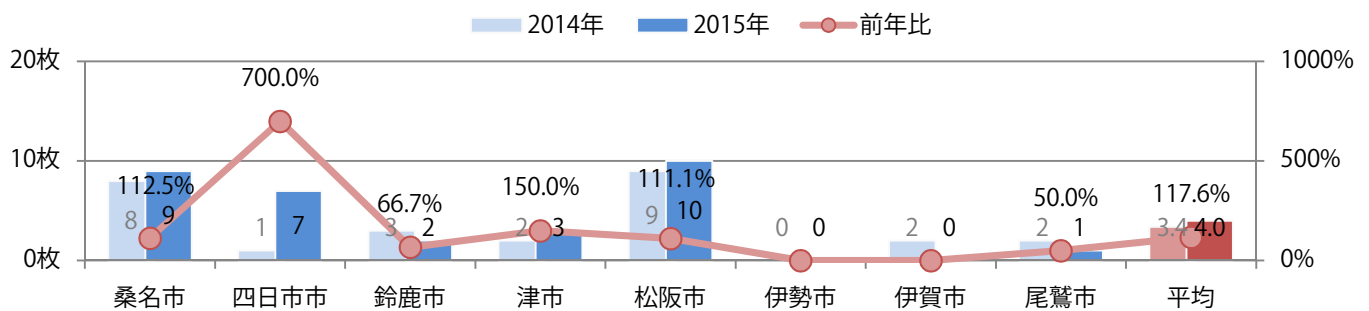
■月別折込枚数（県内8地区平均）

■年間最多枚数 ■年間最少枚数

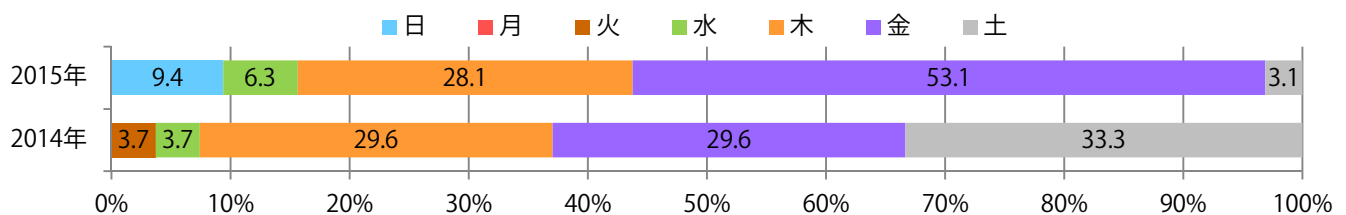
	1月	2月	3月	4月	5月	6月	7月	8月	9月	10月	11月	12月
2015年	1.8	2.1	5.3	3.9	1.1	4.1	2.3	1.6	2.6	3.1	4.0	
2014年	1.4	0.8	3.4	1.9	1.3	3.6	2.0	1.9	2.8	3.1	3.4	5.5
2013年	1.8	1.6	2.9	2.1	1.6	1.1	1.5	1.9	1.8	2.9	5.4	7.0



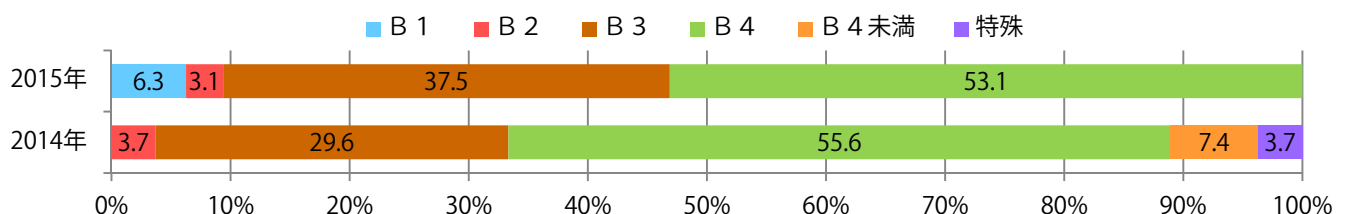
■地区別折込枚数・前年比



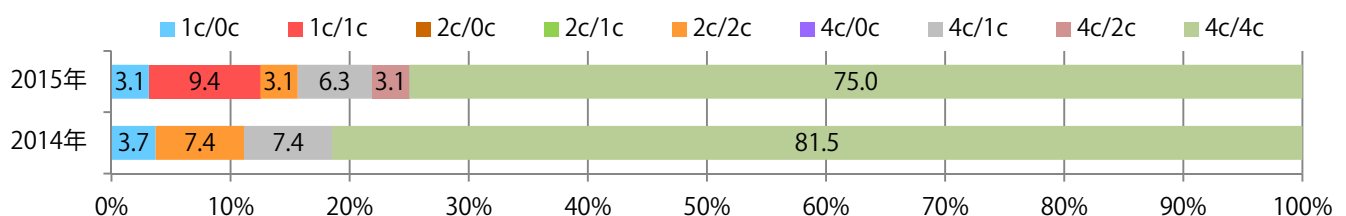
■曜日別構成比 (%)



■サイズ別構成比 (%)



■色数別構成比 (%)

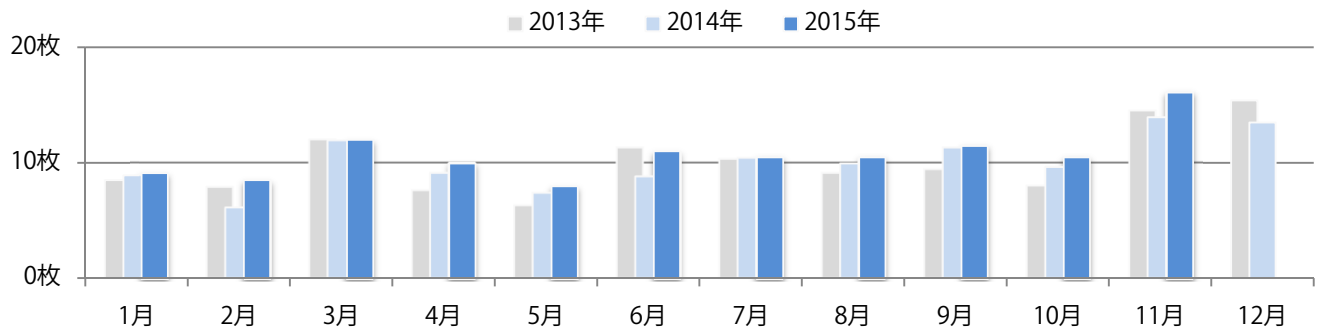


各地区平均で、前年比16%増となった。金曜を中心に木・土曜も多い。B4サイズが増えた。
両面フルカラーは78%に上る。

■ 月別折込枚数（県内8地区平均）

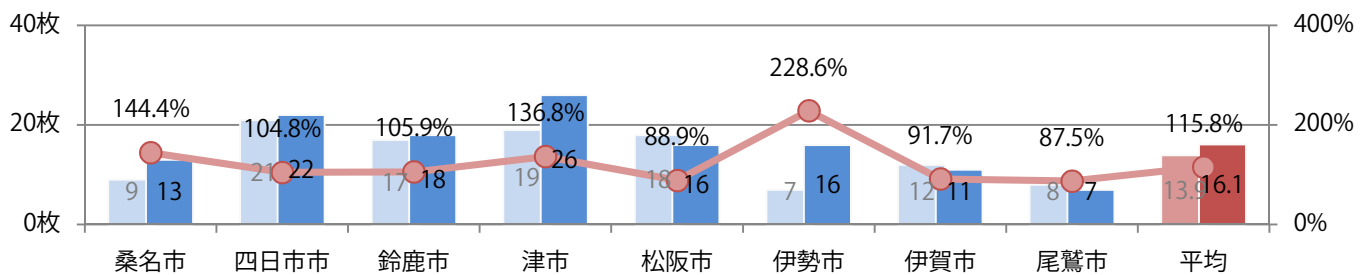
■ 年間最多数枚数 ■ 年間最少数枚数

	1月	2月	3月	4月	5月	6月	7月	8月	9月	10月	11月	12月
2015年	9.1	8.5	12.0	10.0	8.0	11.0	10.5	10.5	11.5	10.5	16.1	
2014年	8.9	6.1	11.9	9.1	7.4	8.8	10.4	9.9	11.3	9.6	13.9	13.5
2013年	8.5	7.9	12.0	7.6	6.3	11.3	10.3	9.1	9.4	8.0	14.5	15.4



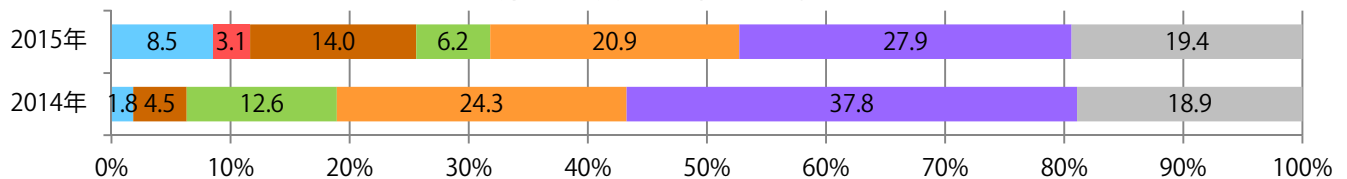
■ 地区別折込枚数・前年比

■ 2014年 ■ 2015年 ● 前年比



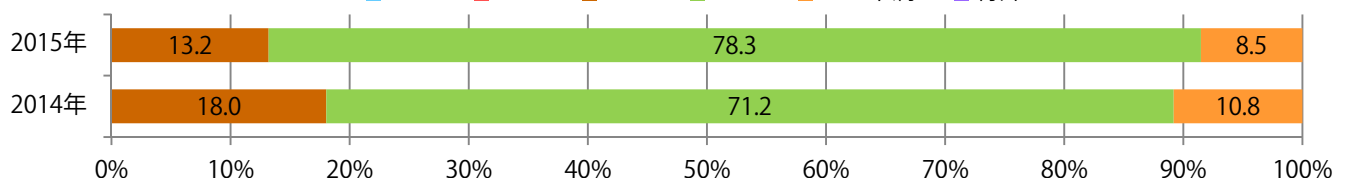
■ 曜日別構成比 (%)

■ 日 ■ 月 ■ 火 ■ 水 ■ 木 ■ 金 ■ 土



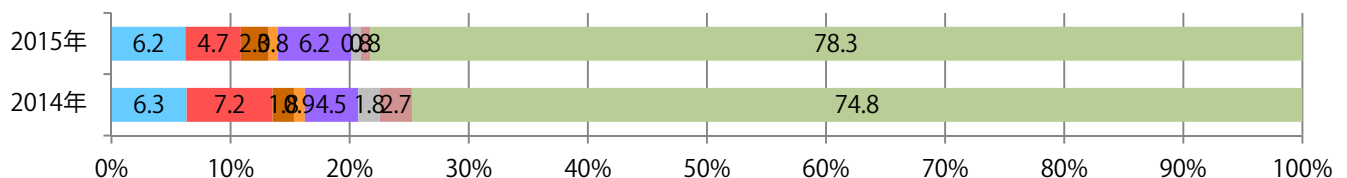
■ サイズ別構成比 (%)

■ B 1 ■ B 2 ■ B 3 ■ B 4 ■ B 4 未満 ■ 特殊



■ 色数別構成比 (%)

■ 1c/0c ■ 1c/1c ■ 2c/0c ■ 2c/1c ■ 2c/2c ■ 4c/0c ■ 4c/1c ■ 4c/2c ■ 4c/4c

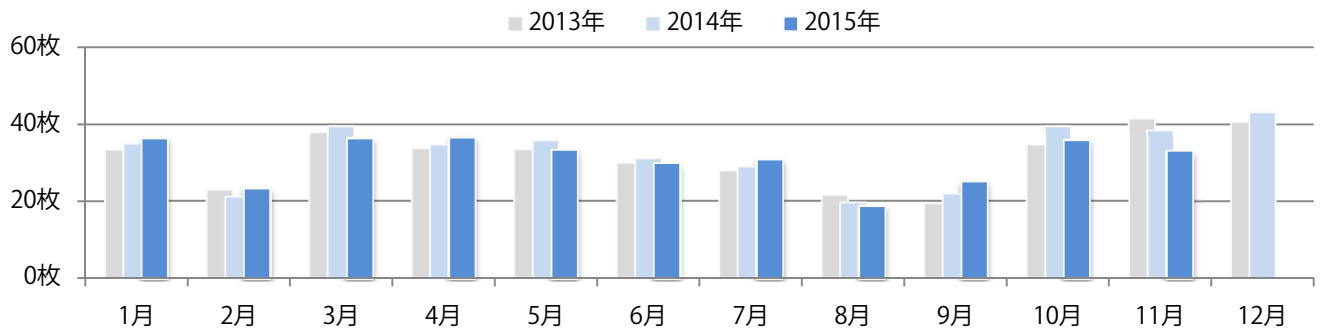


土曜が最も多く、金・木曜と続く。B3が減り、他のサイズが増えた。
大半が両面フルカラー。

■ 月別折込枚数（県内8地区平均）

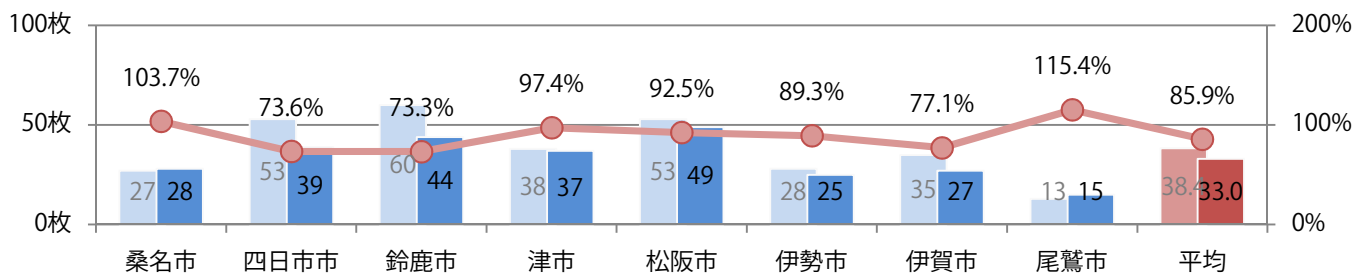
■ 年間最多枚数 ■ 年間最少枚数

	1月	2月	3月	4月	5月	6月	7月	8月	9月	10月	11月	12月
2015年	36.3	23.4	36.3	36.5	33.3	29.8	30.8	18.8	25.1	35.9	33.0	
2014年	35.0	21.1	39.5	34.5	35.6	31.0	28.8	19.6	21.8	39.5	38.4	43.1
2013年	33.4	22.8	37.9	33.6	33.3	29.8	27.8	21.5	19.3	34.5	41.5	40.6



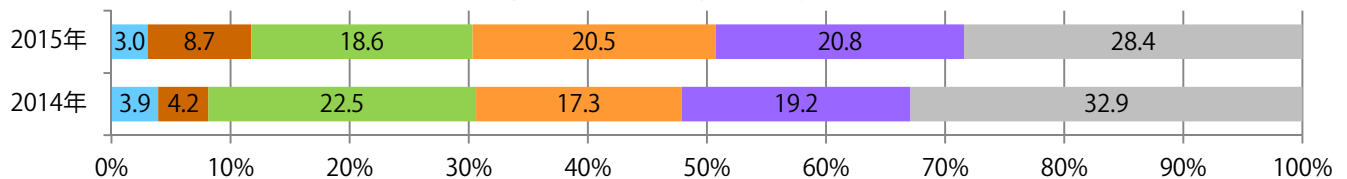
■ 地区別折込枚数・前年比

■ 2014年 ■ 2015年 ● 前年比



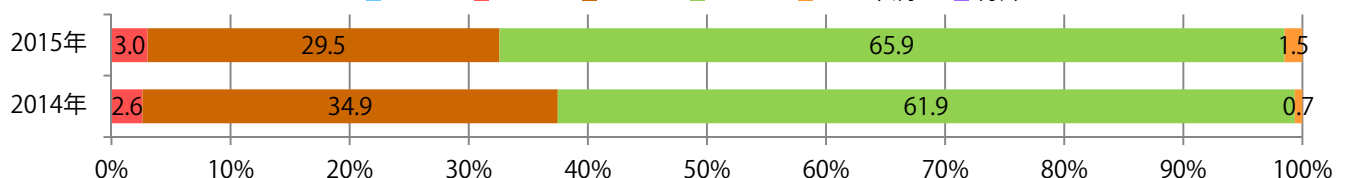
■ 曜日別構成比（%）

■ 日 ■ 月 ■ 火 ■ 水 ■ 木 ■ 金 ■ 土



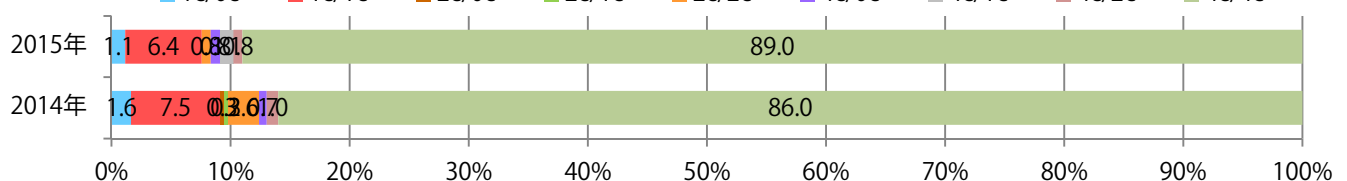
■ サイズ別構成比（%）

■ B 1 ■ B 2 ■ B 3 ■ B 4 ■ B 4未満 ■ 特殊



■ 色数別構成比（%）

■ 1c/0c ■ 1c/1c ■ 2c/0c ■ 2c/1c ■ 2c/2c ■ 4c/0c ■ 4c/1c ■ 4c/2c ■ 4c/4c

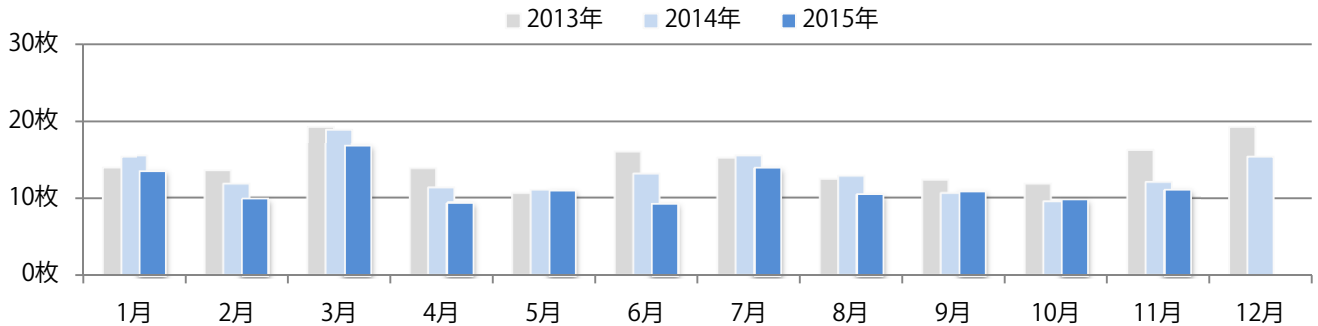


土曜が最も多く、次いで金曜と週後半に多い。B4サイズが増え、89%に上る。
両面フルカラーは82%。

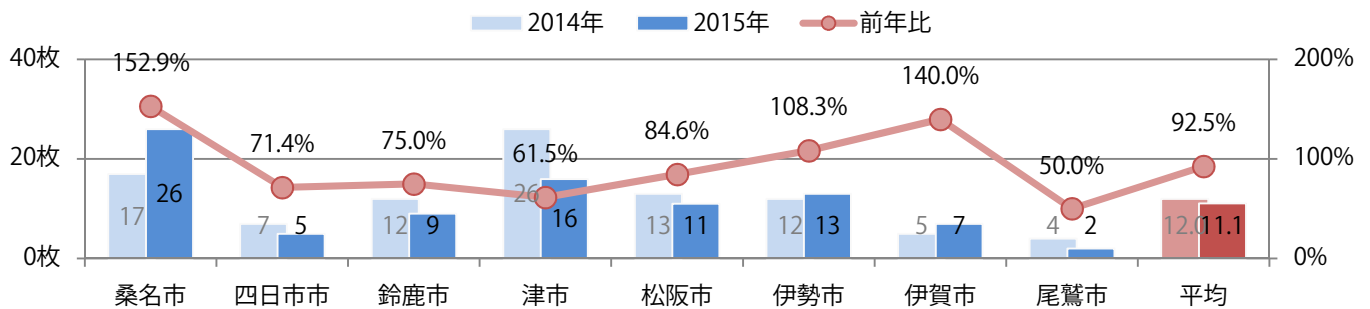
■ 月別折込枚数（県内8地区平均）

■ 年間最多枚数 ■ 年間最少枚数

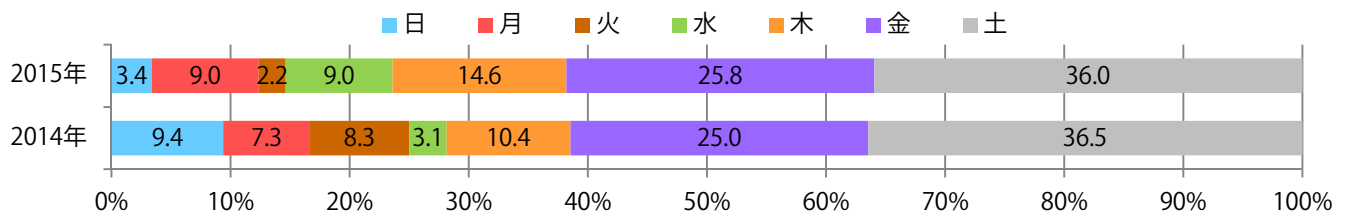
	1月	2月	3月	4月	5月	6月	7月	8月	9月	10月	11月	12月
2015年	13.5	9.9	16.8	9.4	11.0	9.3	13.9	10.5	10.9	9.8	11.1	
2014年	15.4	11.8	18.9	11.3	11.0	13.1	15.4	12.8	10.6	9.5	12.0	15.4
2013年	14.0	13.5	19.3	13.8	10.6	15.9	15.1	12.4	12.3	11.8	16.1	19.3



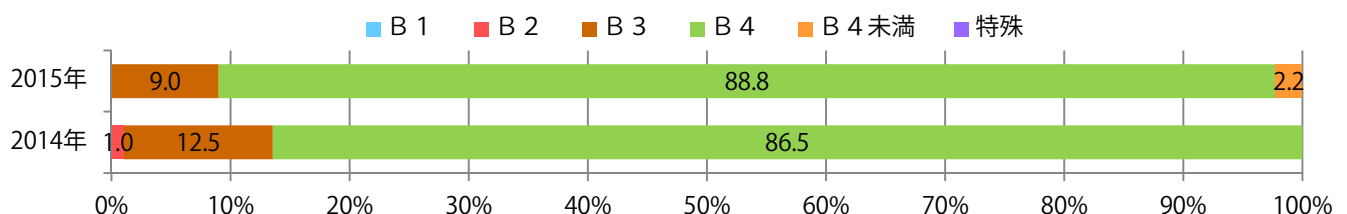
■ 地区別折込枚数・前年比



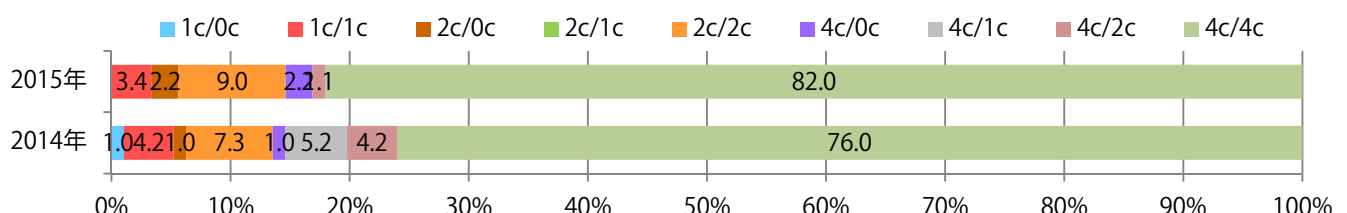
■ 曜日別構成比 (%)



■ サイズ別構成比 (%)



■ 色数別構成比 (%)

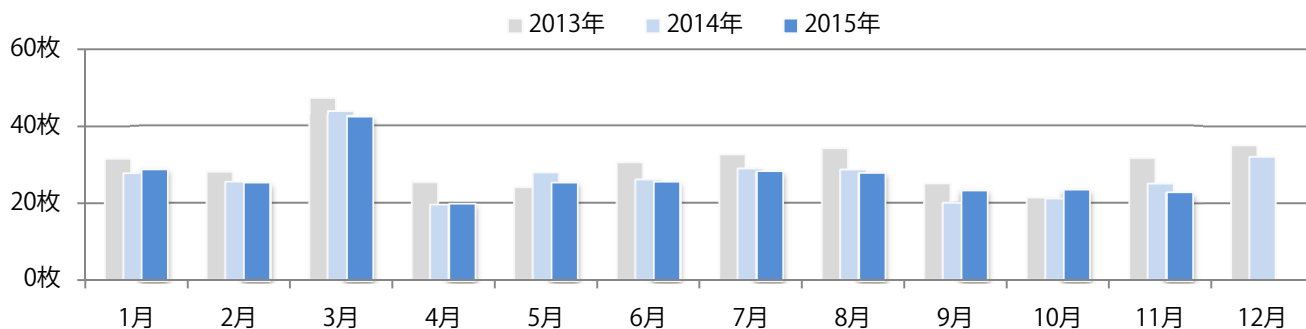


土曜に88%が集中。B3以上の大きいサイズが半数を超える。ほとんどが両面フルカラー。

■月別折込枚数（県内8地区平均）

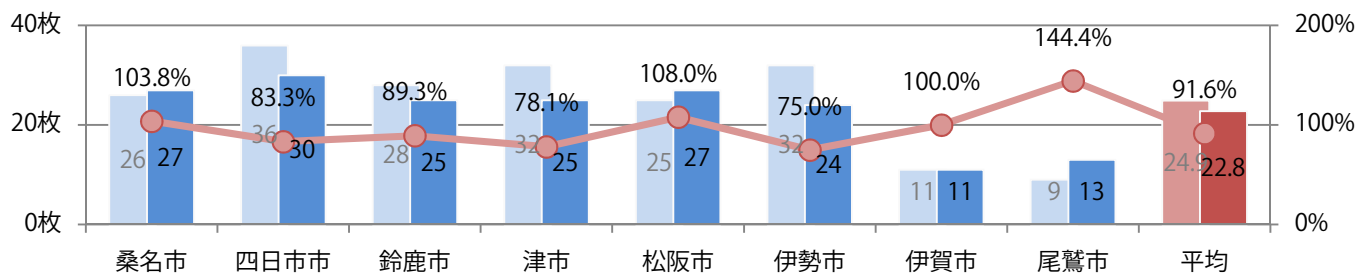
■ 年間最多枚数 ■ 年間最少枚数

	1月	2月	3月	4月	5月	6月	7月	8月	9月	10月	11月	12月
2015年	28.8	25.3	42.5	19.8	25.4	25.5	28.3	27.9	23.4	23.5	22.8	
2014年	27.8	25.4	44.0	19.5	27.8	26.0	28.8	28.6	20.0	21.1	24.9	32.1
2013年	31.6	28.0	47.4	25.3	24.0	30.4	32.5	34.1	25.0	21.3	31.5	35.1



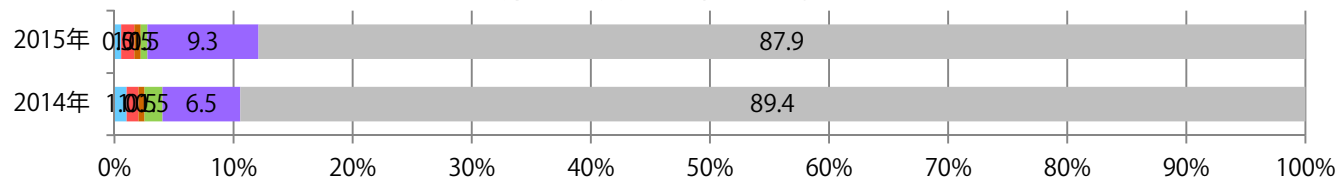
■地区別折込枚数・前年比

■ 2014年 ■ 2015年 —○— 前年比



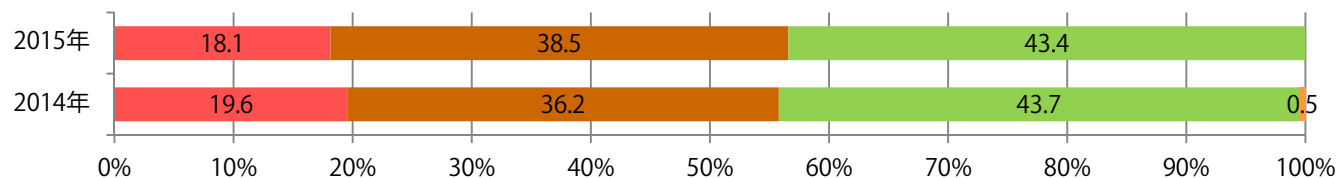
■曜日別構成比（%）

■ 日
 ■ 月
 ■ 火
 ■ 水
 ■ 木
 ■ 金
 ■ 土



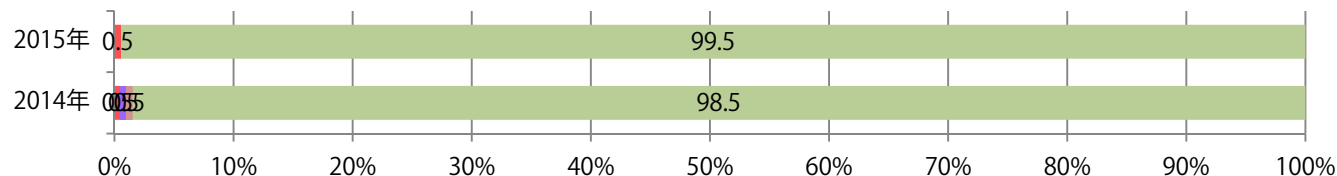
■サイズ別構成比 (%)

■ B 1 ■ B 2 ■ B 3 ■ B 4 ■ B 4未滿 ■ 特殊



■色数別構成比 (%)

1c/0c 1c/1c 2c/0c 2c/1c 2c/2c 4c/0c 4c/1c 4c/2c 4c/4c

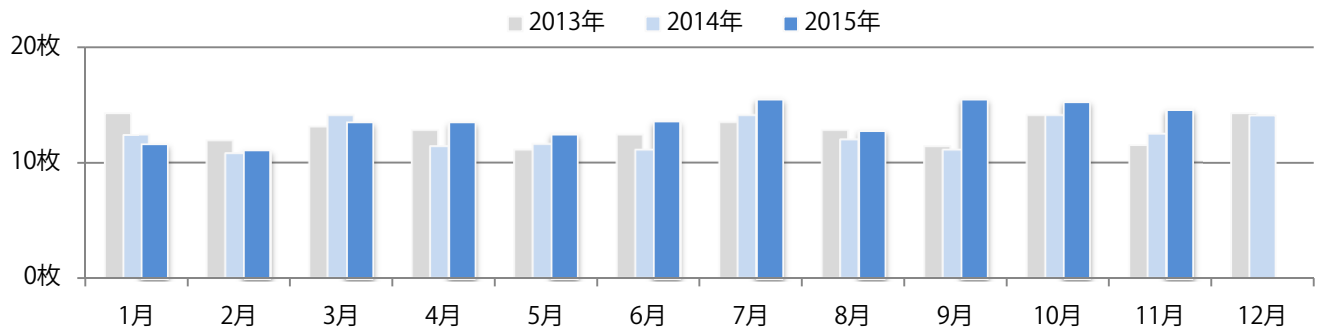


各地区平均で前年比17%増。水曜が最も多く、次いで火曜が多い。B3サイズが増えた。
ほとんどが両面フルカラー。

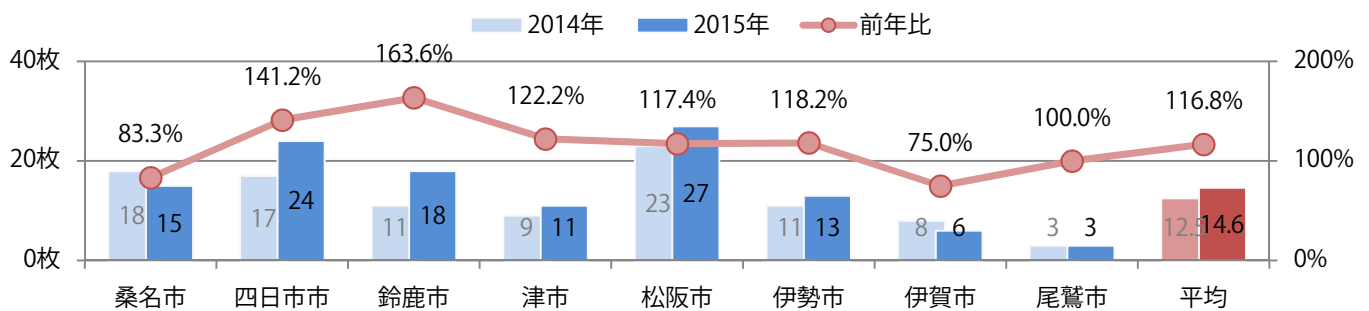
■ 月別折込枚数（県内8地区平均）

■ 年間最多枚数 ■ 年間最少枚数

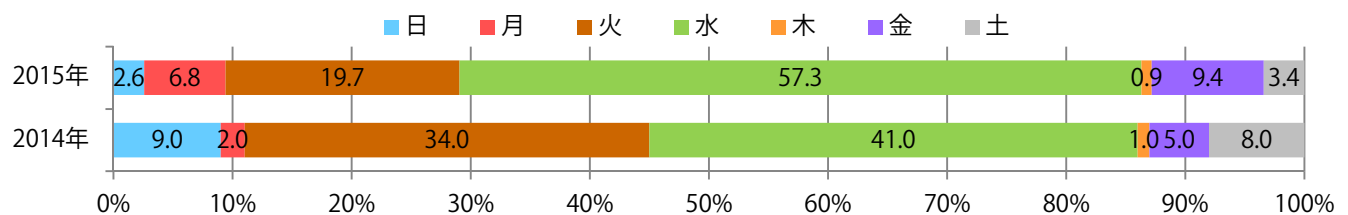
	1月	2月	3月	4月	5月	6月	7月	8月	9月	10月	11月	12月
2015年	11.6	11.1	13.5	13.5	12.5	13.6	15.5	12.8	15.5	15.3	14.6	
2014年	12.4	10.8	14.1	11.4	11.6	11.1	14.1	12.0	11.1	14.1	12.5	14.1
2013年	14.3	11.9	13.1	12.8	11.1	12.4	13.5	12.8	11.4	14.1	11.5	14.3



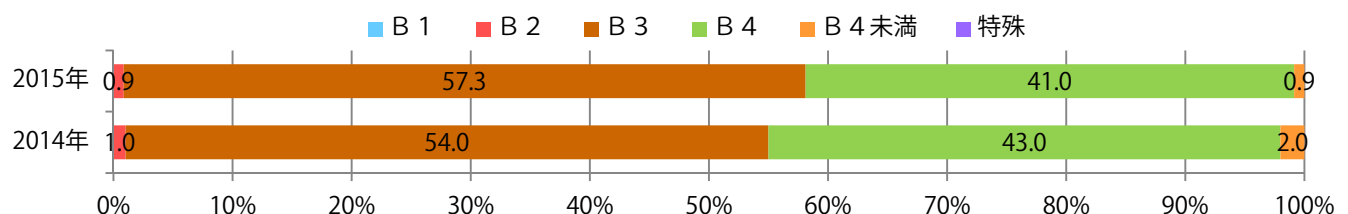
■ 地区別折込枚数・前年比



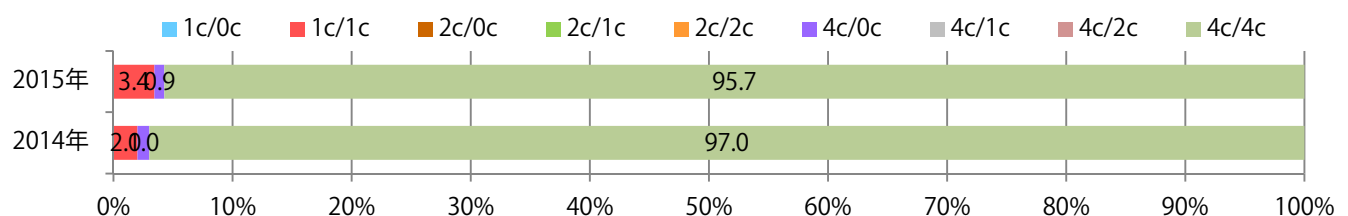
■ 曜日別構成比 (%)



■ サイズ別構成比 (%)



■ 色数別構成比 (%)

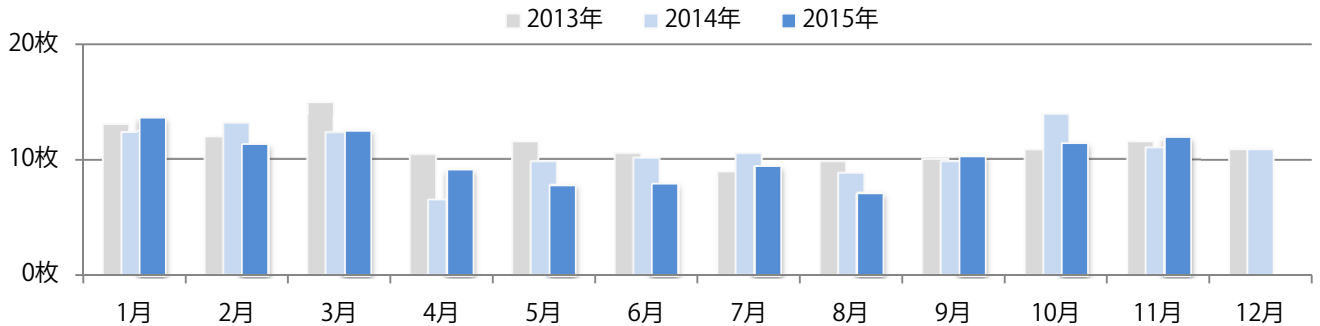


金曜が半数近くを占め、木・土曜も多い。B3サイズが増え、59%に上る。
両面フルカラーは87%。

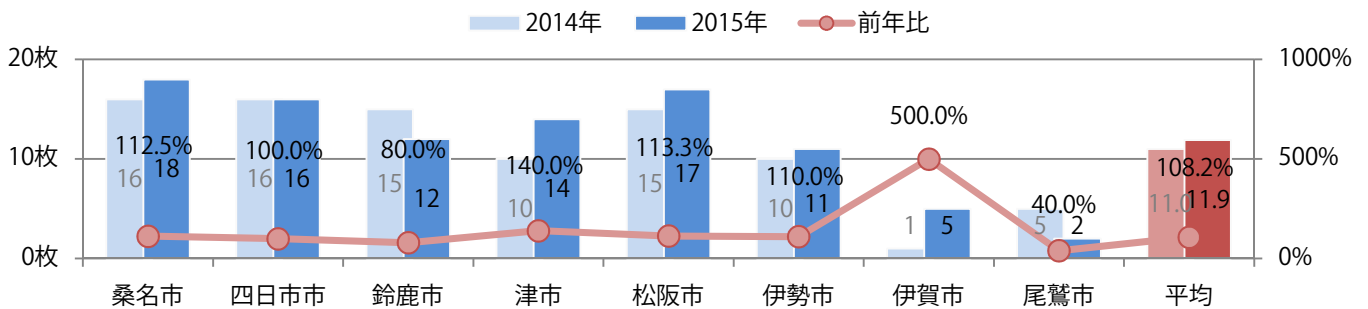
■月別折込枚数（県内8地区平均）

■年間最多枚数 ■年間最少枚数

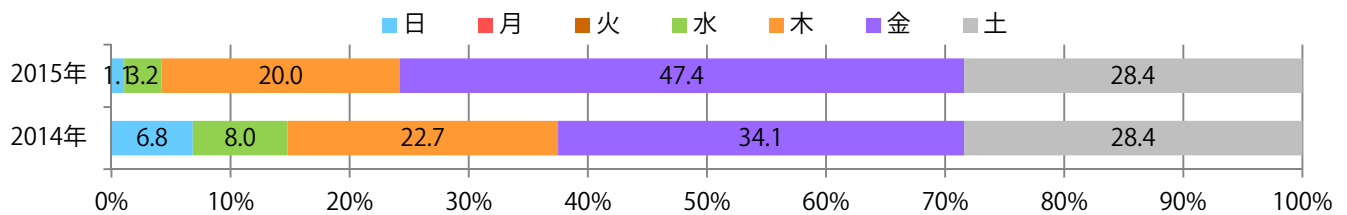
	1月	2月	3月	4月	5月	6月	7月	8月	9月	10月	11月	12月
2015年	13.6	11.3	12.5	9.1	7.8	7.9	9.4	7.1	10.3	11.4	11.9	
2014年	12.4	13.1	12.3	6.5	9.8	10.1	10.5	8.8	9.8	14.0	11.0	10.9
2013年	13.1	11.9	15.0	10.4	11.5	10.5	8.9	9.8	10.0	10.8	11.5	10.9



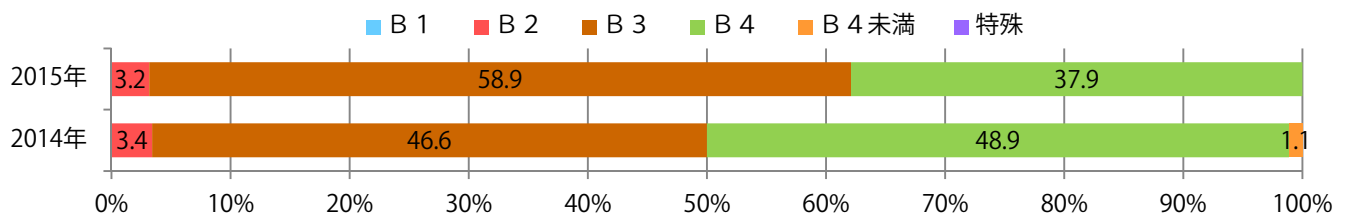
■地区別折込枚数・前年比



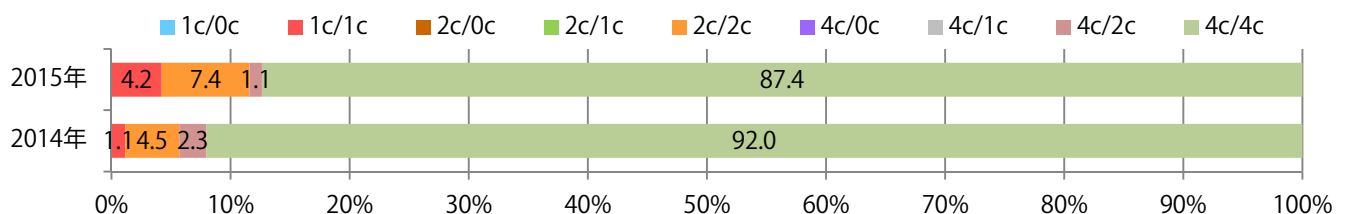
■曜日別構成比 (%)



■サイズ別構成比 (%)



■色数別構成比 (%)

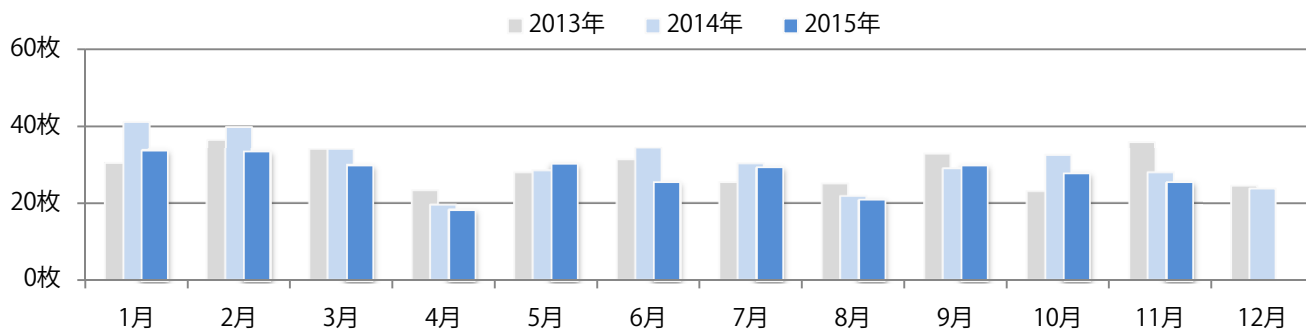


ほとんどが金・土曜に集中し、他は木曜のみ。B3サイズが増えた。全て両面フルカラー。

■月別折込枚数（県内8地区平均）

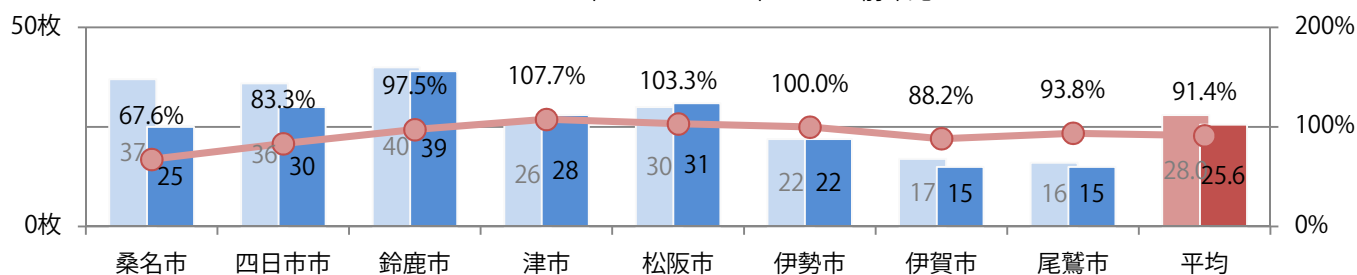
■ 年間最多枚数 ■ 年間最少枚数

	1月	2月	3月	4月	5月	6月	7月	8月	9月	10月	11月	12月
2015年	33.8	33.6	30.0	18.4	30.4	25.6	29.5	21.1	30.0	27.9	25.6	
2014年	41.1	39.8	34.1	19.6	28.5	34.4	30.3	21.8	29.0	32.5	28.0	23.8
2013年	30.5	36.5	34.1	23.3	28.0	31.3	25.4	25.1	32.8	23.1	35.9	24.6



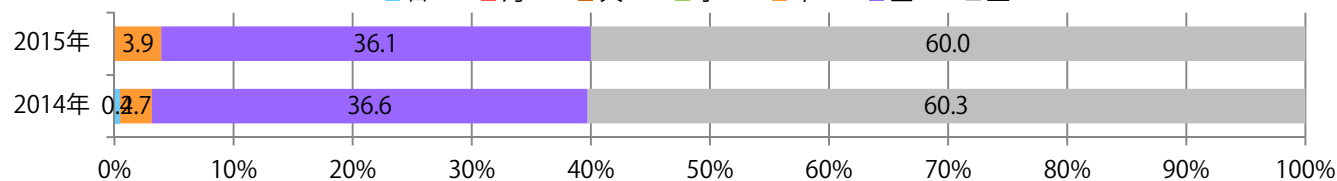
■地区別折込枚数・前年比

■ 2014年 ■ 2015年 —○— 前年比



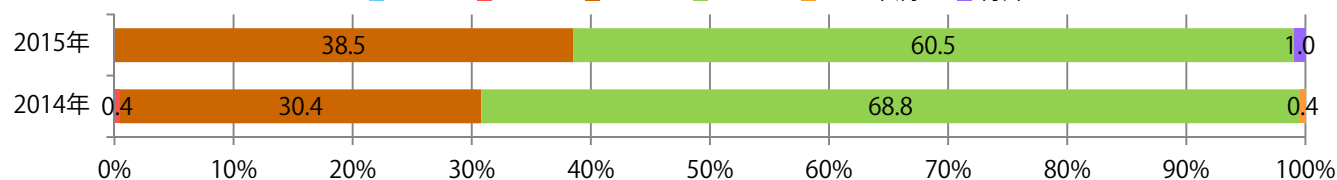
■曜日別構成比 (%)

■ 日
 ■ 月
 ■ 火
 ■ 水
 ■ 木
 ■ 金
 ■ 土



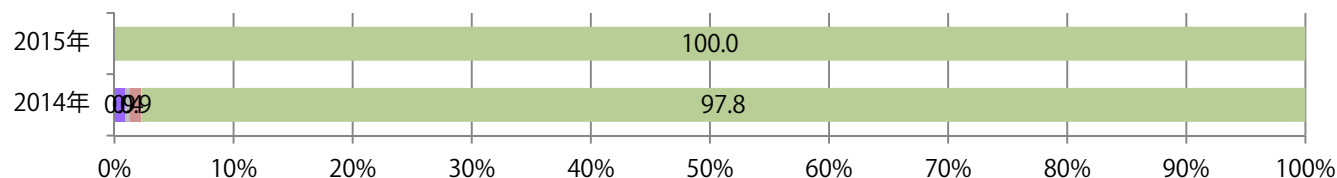
■サイズ別構成比 (%)

■ B 1 ■ B 2 ■ B 3 ■ B 4 ■ B 4未滿 ■ 特殊



■色数別構成比 (%)

1c/0c 1c/1c 2c/0c 2c/1c 2c/2c 4c/0c 4c/1c 4c/2c 4c/4c

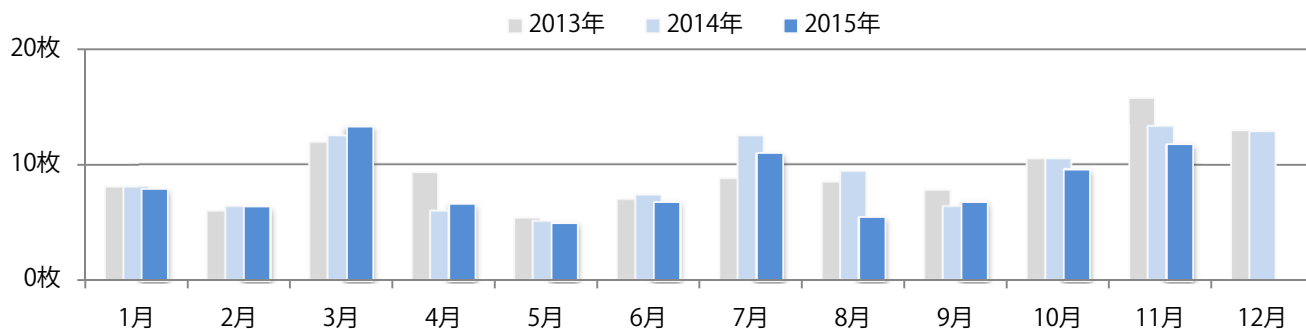


土曜が最も多く、次いで金・木曜の順に多い。B3・B4未満が増えた。
両面フルカラーは81%を占める。

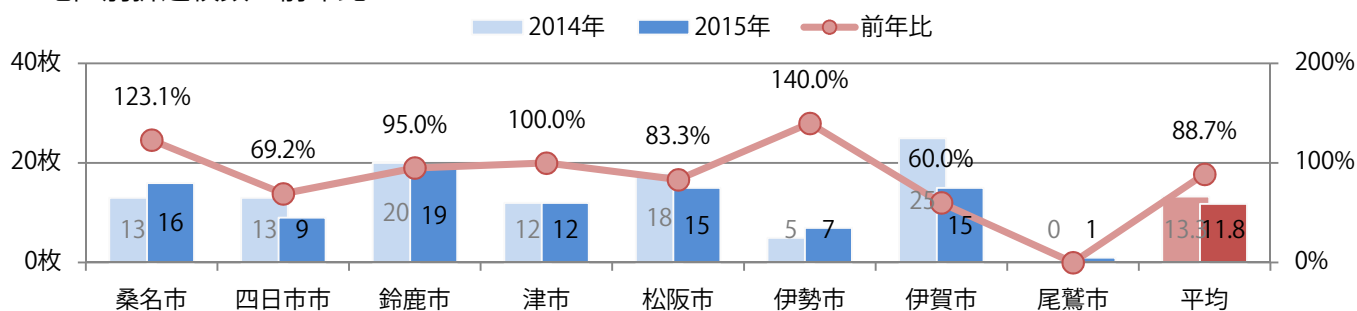
■ 月別折込枚数（県内8地区平均）

■ 年間最多枚数 ■ 年間最少枚数

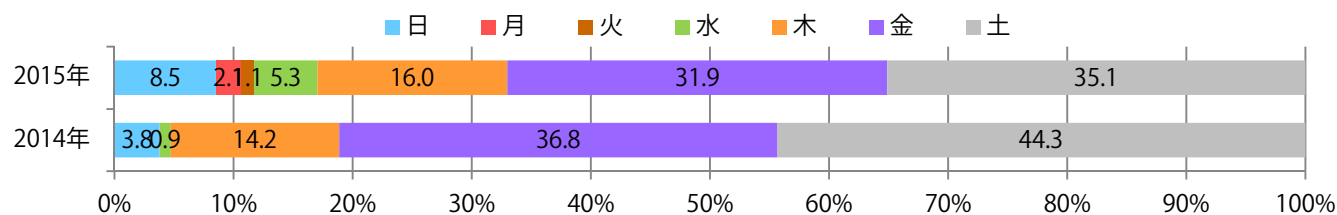
	1月	2月	3月	4月	5月	6月	7月	8月	9月	10月	11月	12月
2015年	7.9	6.4	13.3	6.6	5.0	6.8	11.0	5.5	6.8	9.6	11.8	
2014年	8.1	6.4	12.5	6.0	5.1	7.4	12.5	9.4	6.4	10.5	13.3	12.9
2013年	8.1	6.0	11.9	9.3	5.4	7.0	8.8	8.5	7.8	10.5	15.8	13.0



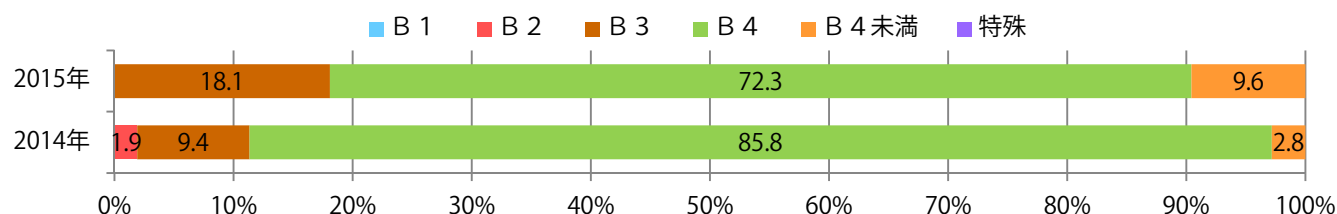
■ 地区別折込枚数・前年比



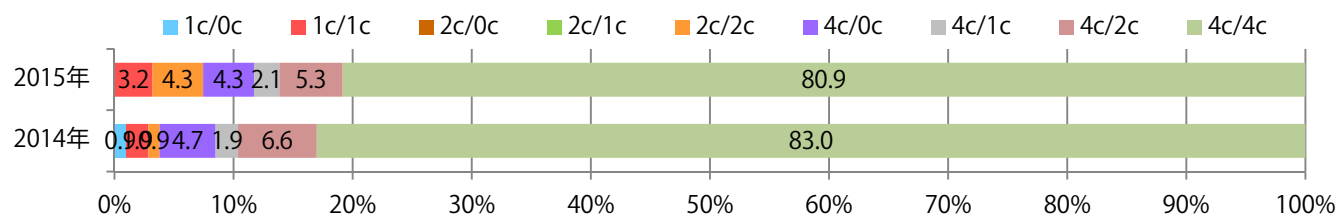
■ 曜日別構成比（%）



■ サイズ別構成比（%）



■ 色数別構成比（%）

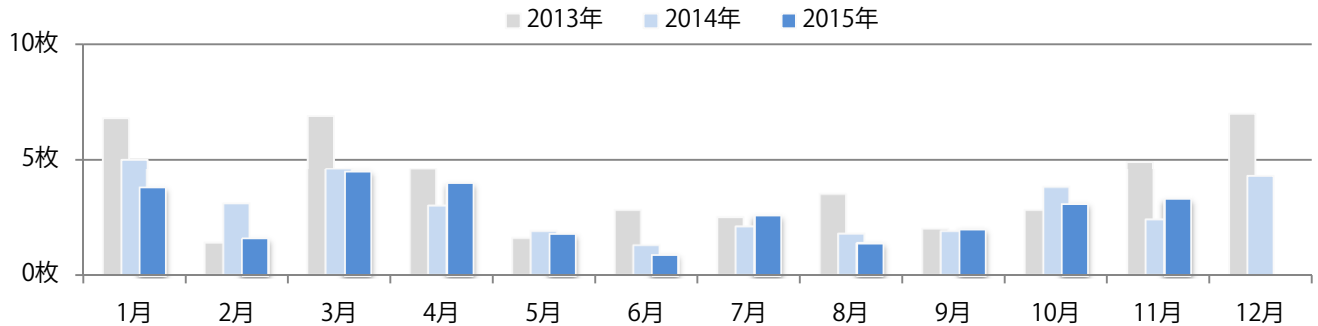


各地区平均で前年比38%増。土曜が半数を占める。B3・B4未満が増えた。
両面フルカラーは73%に上る。

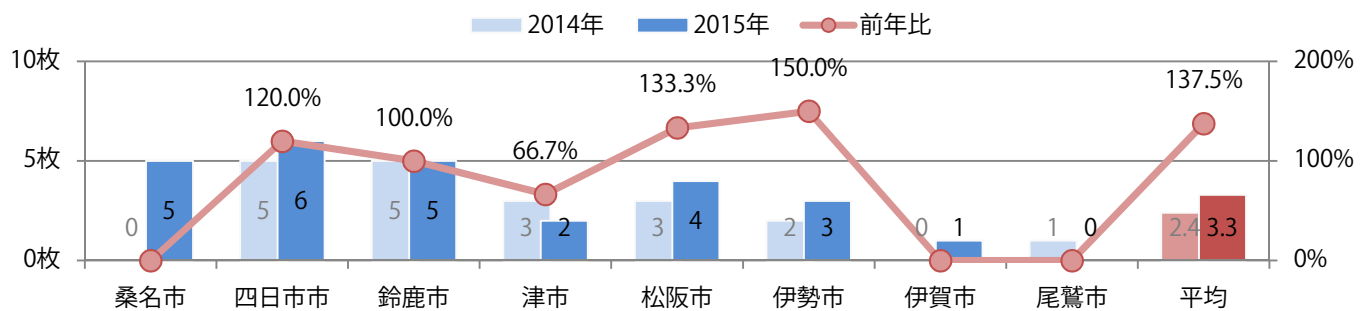
■ 月別折込枚数（県内8地区平均）

■ 年間最多枚数 ■ 年間最少枚数

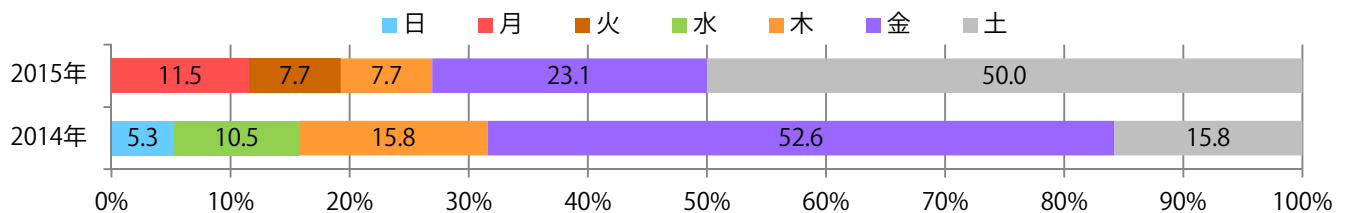
	1月	2月	3月	4月	5月	6月	7月	8月	9月	10月	11月	12月
2015年	3.8	1.6	4.5	4.0	1.8	0.9	2.6	1.4	2.0	3.1	3.3	
2014年	5.0	3.1	4.6	3.0	1.9	1.3	2.1	1.8	1.9	3.8	2.4	4.3
2013年	6.8	1.4	6.9	4.6	1.6	2.8	2.5	3.5	2.0	2.8	4.9	7.0



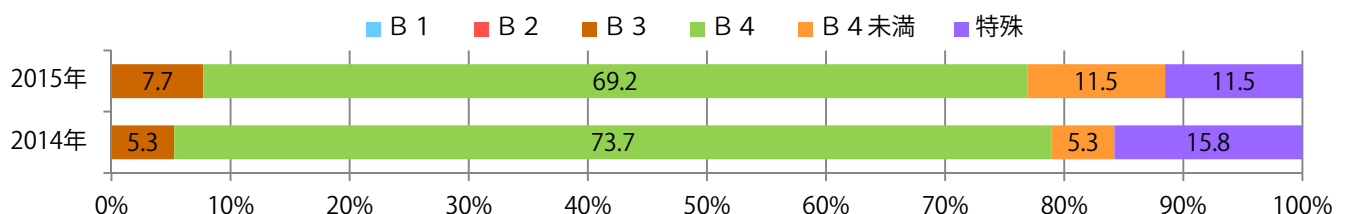
■ 地区別折込枚数・前年比



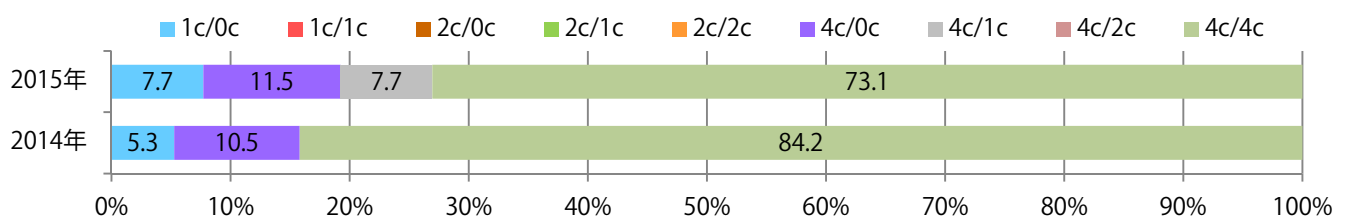
■ 曜日別構成比 (%)



■ サイズ別構成比 (%)



■ 色数別構成比 (%)

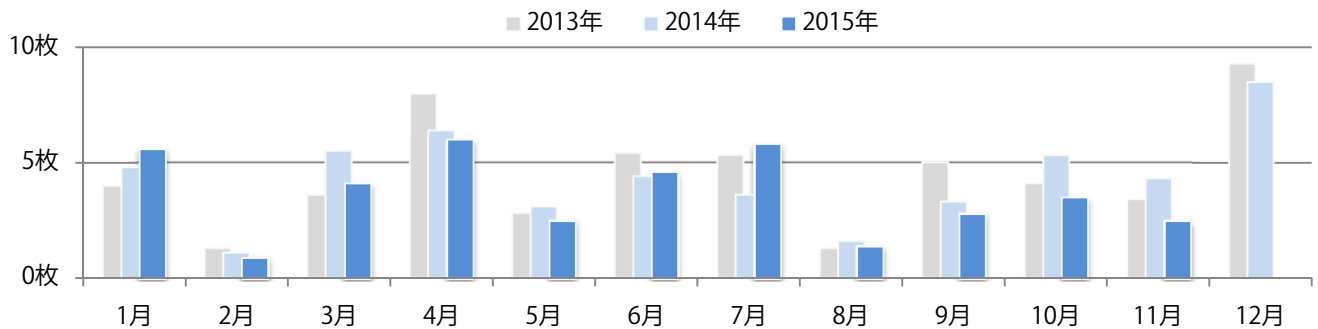


各地区平均で前年の半数近くになった。金曜折込のみとなり、B3サイズが半数を超える。全て両面フルカラー。

■月別折込枚数（県内8地区平均）

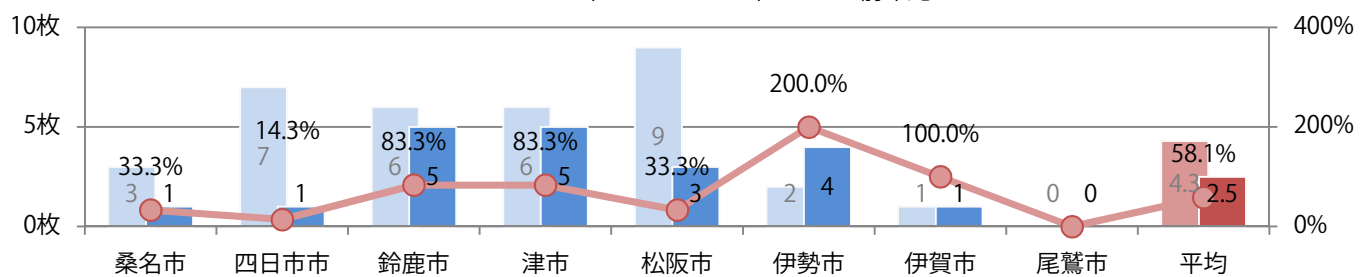
■ 年間最多枚数 ■ 年間最少枚数

	1月	2月	3月	4月	5月	6月	7月	8月	9月	10月	11月	12月
2015年	5.6	0.9	4.1	6.0	2.5	4.6	5.8	1.4	2.8	3.5	2.5	
2014年	4.8	1.1	5.5	6.4	3.1	4.4	3.6	1.6	3.3	5.3	4.3	8.5
2013年	4.0	1.3	3.6	8.0	2.8	5.4	5.3	1.3	5.0	4.1	3.4	9.3



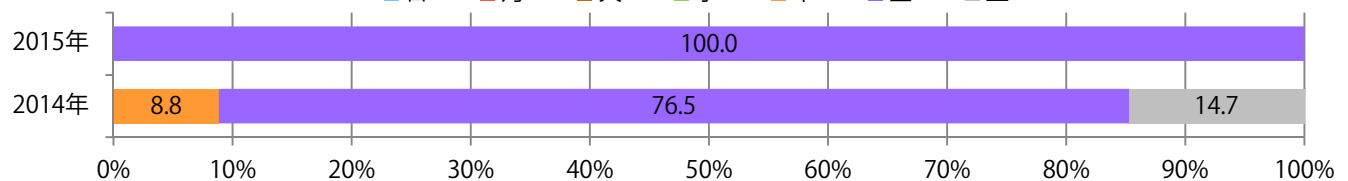
■地区別折込枚数・前年比

■ 2014年 ■ 2015年 —○— 前年比



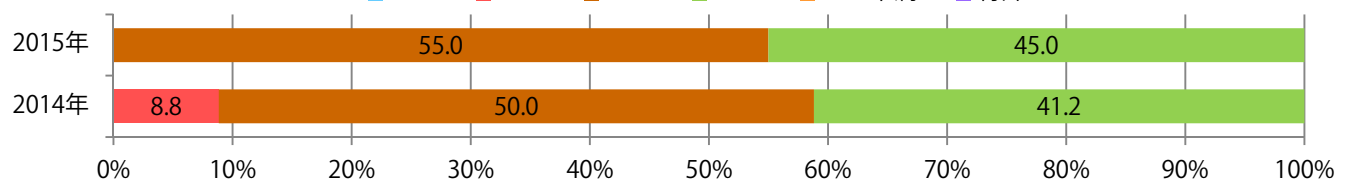
■曜日別構成比 (%)

■ 日
 ■ 月
 ■ 火
 ■ 水
 ■ 木
 ■ 金
 ■ 土



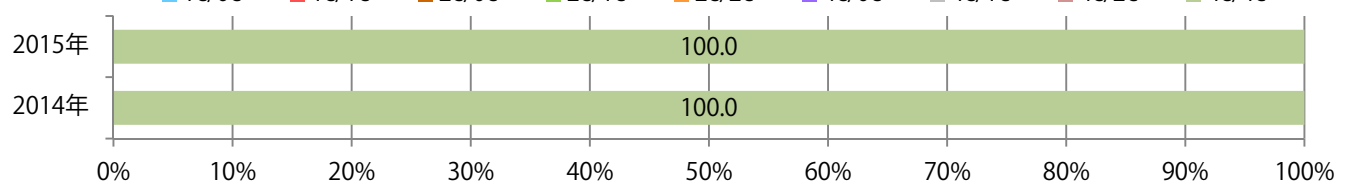
■サイズ別構成比 (%)

■ B 1 ■ B 2 ■ B 3 ■ B 4 ■ B 4 未滿 ■ 特殊



■色数別構成比 (%)

1c/0c 1c/1c 2c/0c 2c/1c 2c/2c 4c/0c 4c/1c 4c/2c 4c/4c

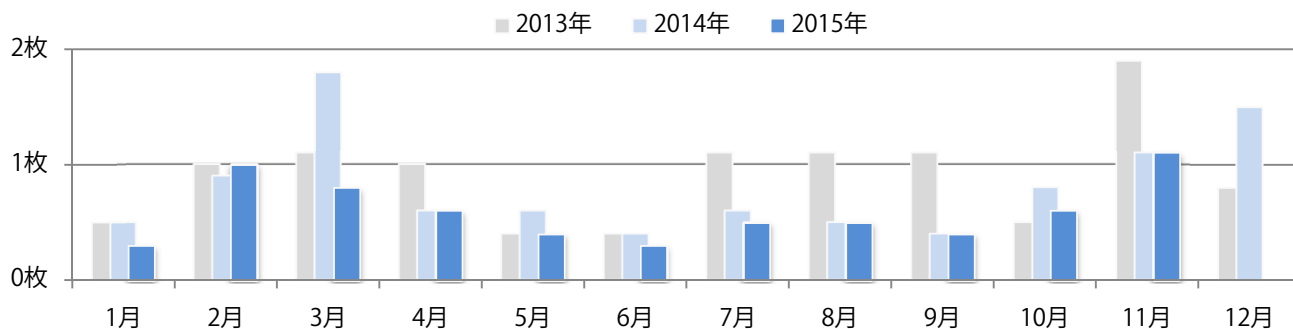


各地区で増減はあったが、平均では前年と変わらず。金曜が最も多く、他は土・月曜のみ。B4未満が無くなり、B3が増えた。両面フルカラーは89%。

■月別折込枚数（県内8地区平均）

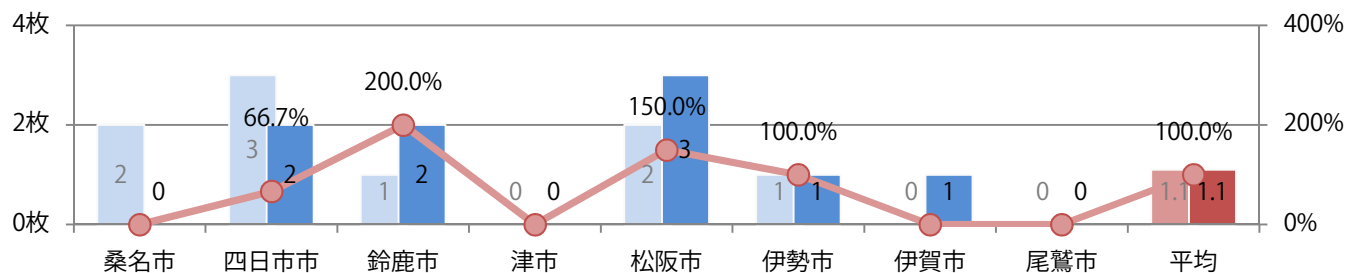
■ 年間最多枚数 ■ 年間最少枚数

	1月	2月	3月	4月	5月	6月	7月	8月	9月	10月	11月	12月
2015年	0.3	1.0	0.8	0.6	0.4	0.3	0.5	0.5	0.4	0.6	1.1	
2014年	0.5	0.9	1.8	0.6	0.6	0.4	0.6	0.5	0.4	0.8	1.1	1.5
2013年	0.5	1.0	1.1	1.0	0.4	0.4	1.1	1.1	1.1	0.5	1.9	0.8



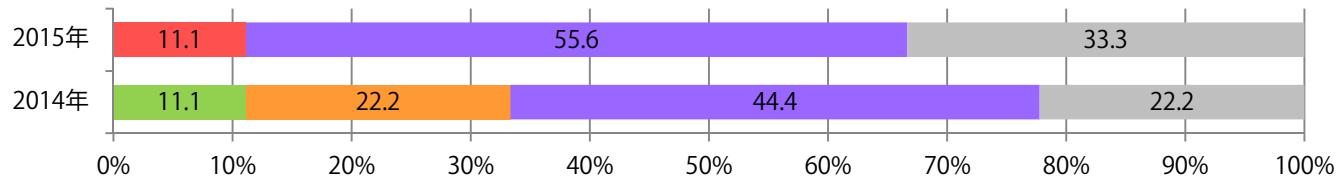
■地区別折込枚数・前年比

■ 2014年 ■ 2015年 —○— 前年比



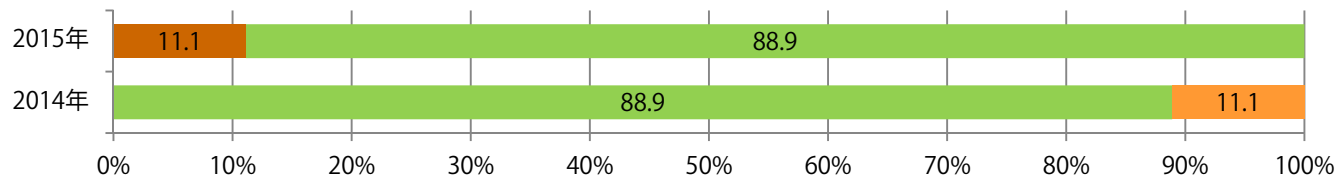
■曜日別構成比（％）

■ 日
 ■ 月
 ■ 火
 ■ 水
 ■ 木
 ■ 金
 ■ 土



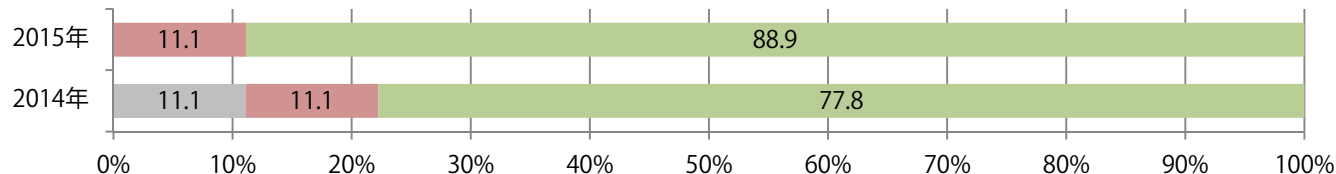
■サイズ別構成比 (%)

■ B 1 ■ B 2 ■ B 3 ■ B 4 ■ B 4未滿 ■ 特殊



■色数別構成比 (%)

1c/0c 1c/1c 2c/0c 2c/1c 2c/2c 4c/0c 4c/1c 4c/2c 4c/4c

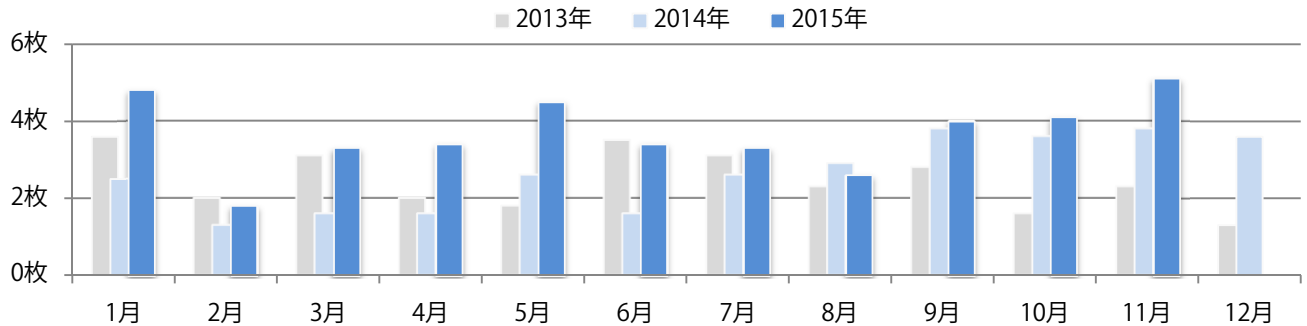


2013年以降最も多くなり、前年比34%増。火曜が最も多く、次いで金・水曜の順に多い。
B4以上が増え、B4未満が減った。両面フルカラーに次いで多いのは、片面フルカラーの22%。

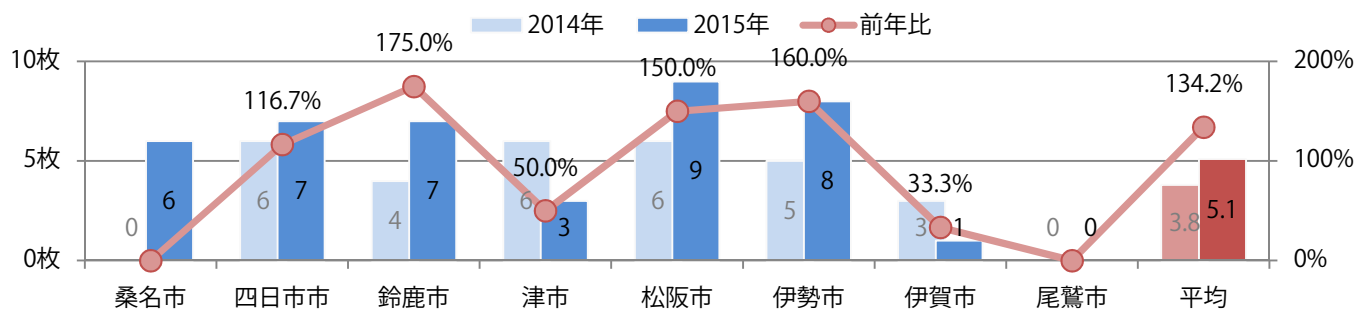
■ 月別折込枚数（県内8地区平均）

■ 年間最多数数 ■ 年間最少数数

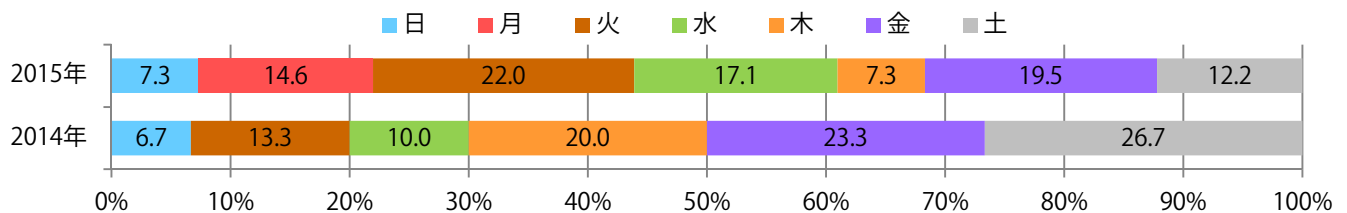
	1月	2月	3月	4月	5月	6月	7月	8月	9月	10月	11月	12月
2015年	4.8	1.8	3.3	3.4	4.5	3.4	3.3	2.6	4.0	4.1	5.1	
2014年	2.5	1.3	1.6	1.6	2.6	1.6	2.6	2.9	3.8	3.6	3.8	3.6
2013年	3.6	2.0	3.1	2.0	1.8	3.5	3.1	2.3	2.8	1.6	2.3	1.3



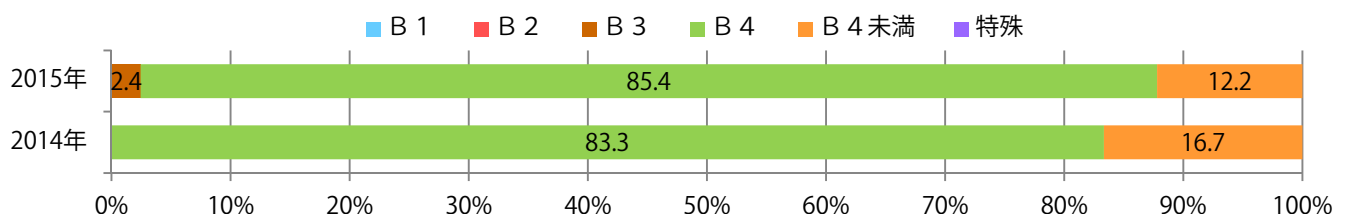
■ 地区別折込枚数・前年比



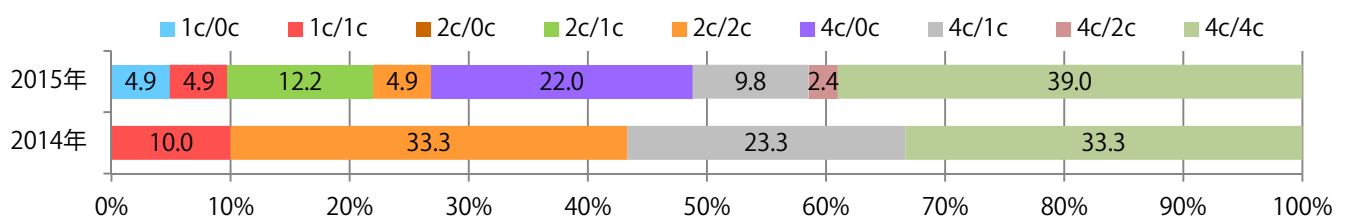
■ 曜日別構成比 (%)



■ サイズ別構成比 (%)



■ 色数別構成比 (%)

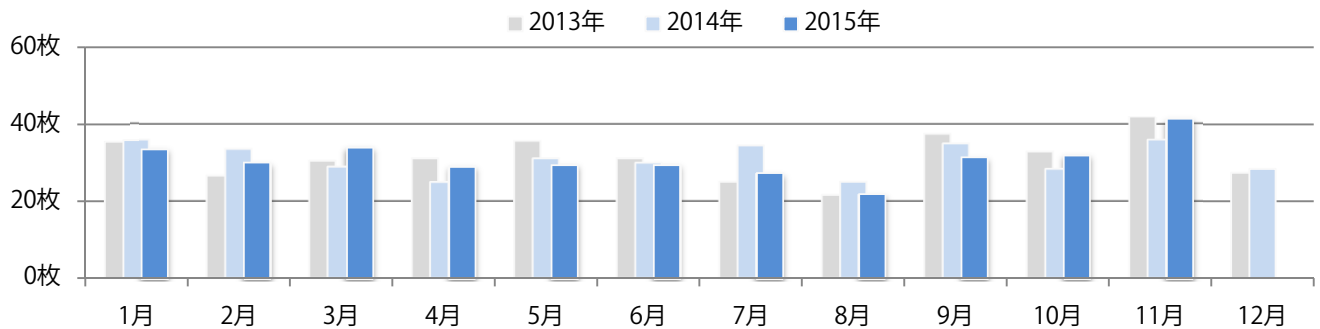


今年に入って最も多くなり、前年比15%増。火曜を中心に月・水曜も多い。
わずかにB4が増えた。ほとんどが両面フルカラー。

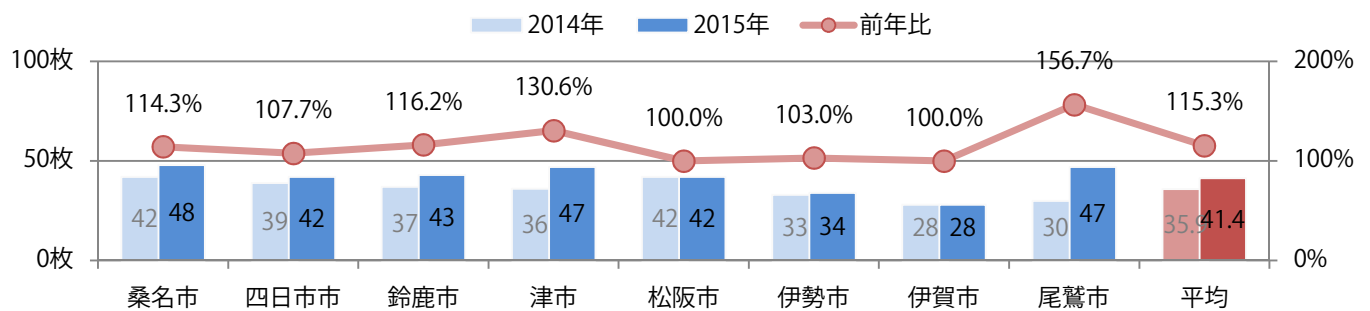
■ 月別折込枚数（県内8地区平均）

■ 年間最多枚数 ■ 年間最少枚数

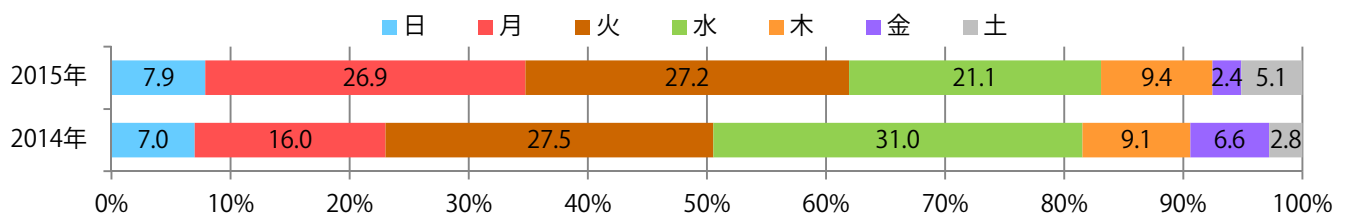
	1月	2月	3月	4月	5月	6月	7月	8月	9月	10月	11月	12月
2015年	33.6	30.1	34.0	29.1	29.5	29.5	27.3	21.9	31.4	32.0	41.4	
2014年	35.9	33.5	28.9	24.9	31.1	29.9	34.4	25.0	34.9	28.3	35.9	28.4
2013年	35.5	26.6	30.4	31.1	35.6	31.1	25.0	21.6	37.4	32.8	41.9	27.4



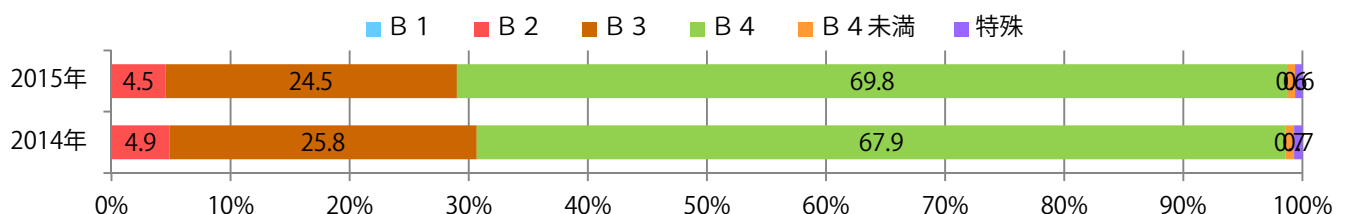
■ 地区別折込枚数・前年比



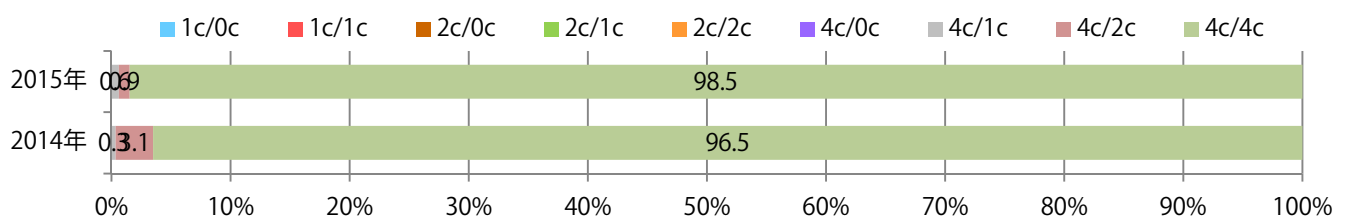
■ 曜日別構成比（%）



■ サイズ別構成比（%）



■ 色数別構成比（%）

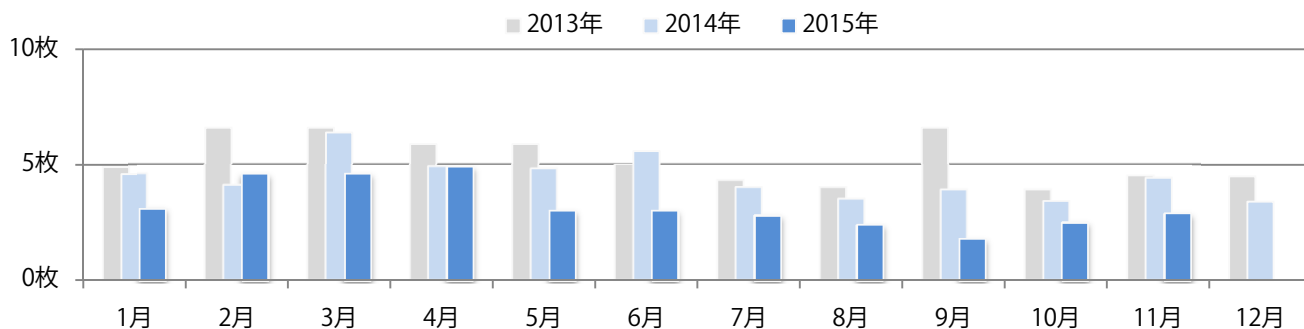


火曜が最も多いが、金・土曜も大差ない。B4未満が増え、B4が減った。
両面フルカラーは74%に上る。

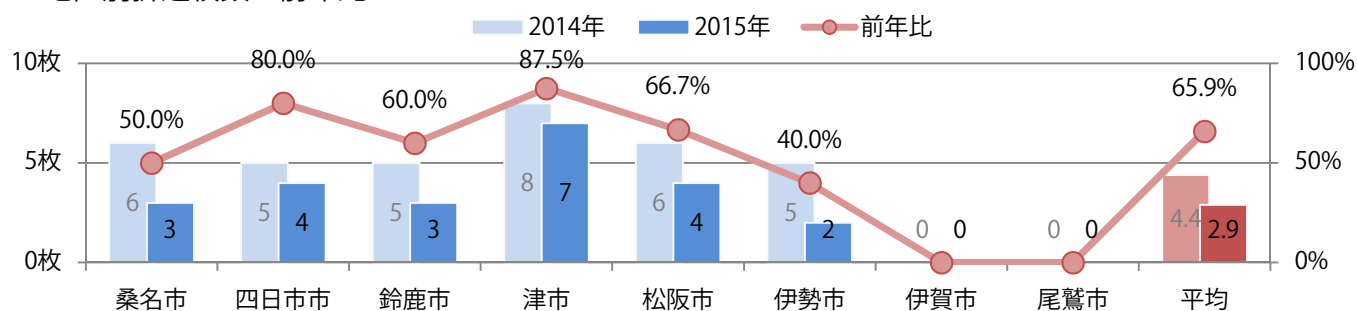
■月別折込枚数（県内8地区平均）

年間最多枚数 年間最少枚数

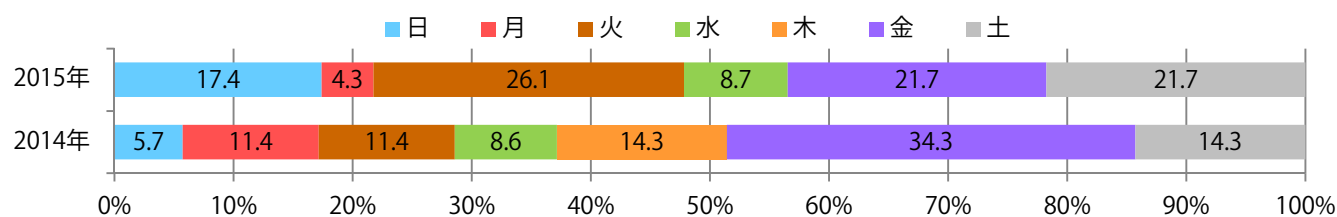
	1月	2月	3月	4月	5月	6月	7月	8月	9月	10月	11月	12月
2015年	3.1	4.6	4.6	4.9	3.0	3.0	2.8	2.4	1.8	2.5	2.9	
2014年	4.6	4.1	6.4	4.9	4.8	5.6	4.0	3.5	3.9	3.4	4.4	3.4
2013年	4.9	6.6	6.6	5.9	5.9	5.0	4.3	4.0	6.6	3.9	4.5	4.5



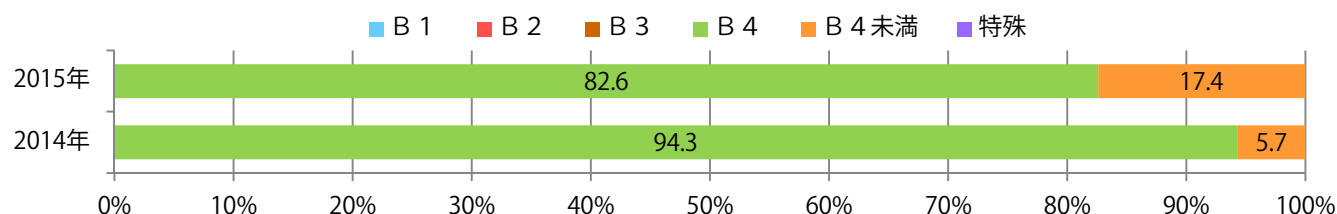
■地区別折込枚数・前年比



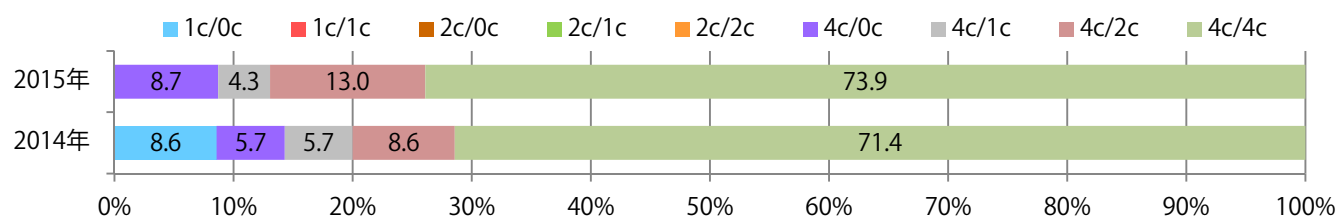
■曜日別構成比（%）



■サイズ別構成比（%）



■色数別構成比（%）

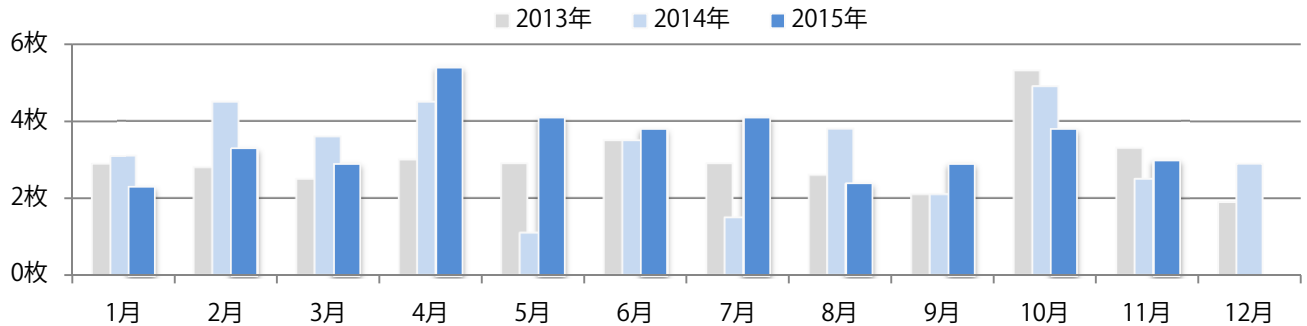


各地区平均で前年比20%増。日～火曜の週前半で67%を占める。
B4が増え、B4未満が減った。両面フルカラーに次いで多いのは、片面フルカラーの25%。

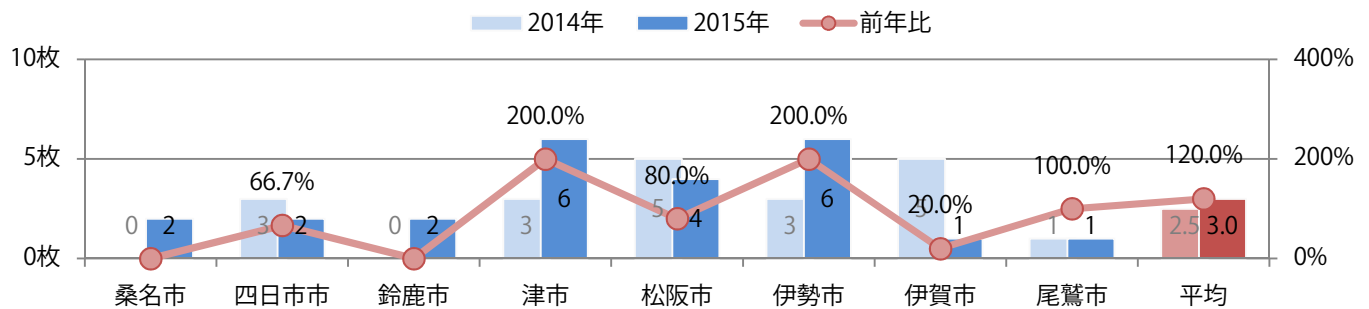
■月別折込枚数（県内8地区平均）

年間最多枚数 年間最少枚数

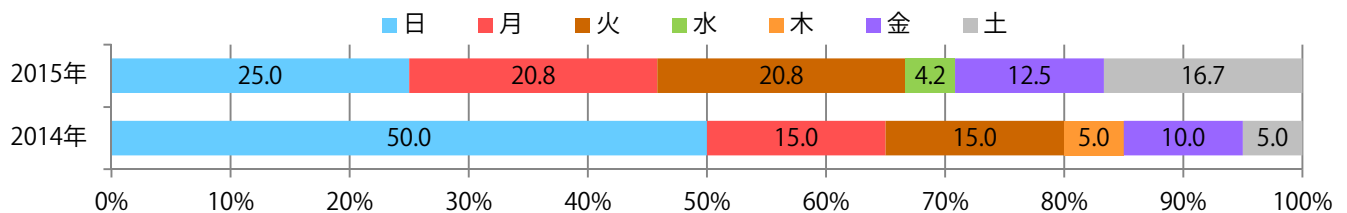
	1月	2月	3月	4月	5月	6月	7月	8月	9月	10月	11月	12月
2015年	2.3	3.3	2.9	5.4	4.1	3.8	4.1	2.4	2.9	3.8	3.0	
2014年	3.1	4.5	3.6	4.5	1.1	3.5	1.5	3.8	2.1	4.9	2.5	2.9
2013年	2.9	2.8	2.5	3.0	2.9	3.5	2.9	2.6	2.1	5.3	3.3	1.9



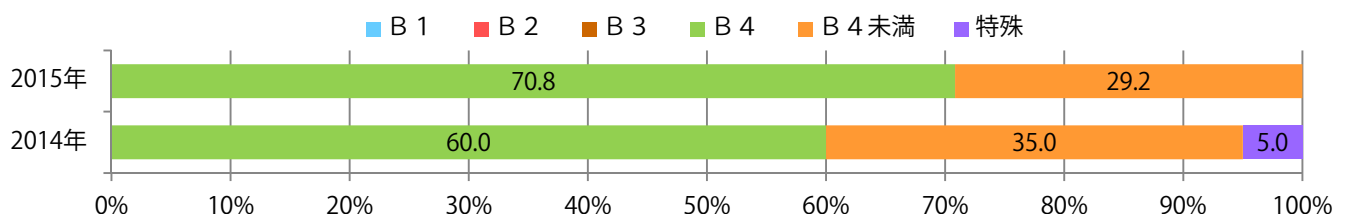
■地区別折込枚数・前年比



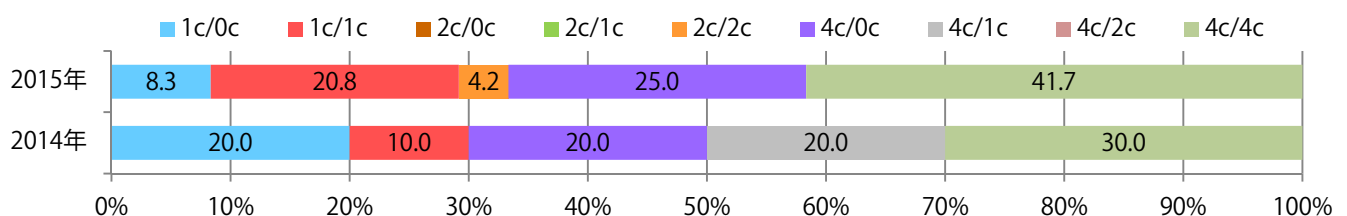
■曜日別構成比（%）



■サイズ別構成比（%）



■色数別構成比（%）

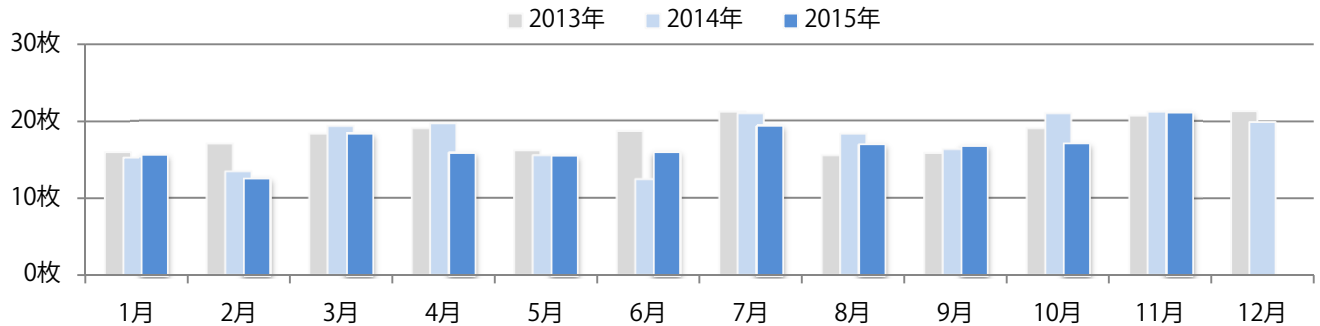


今年に入って最も多くなった。金・土曜で53%を占める。B3・B4未満が増えた。
両面フルカラーは92%に上る。

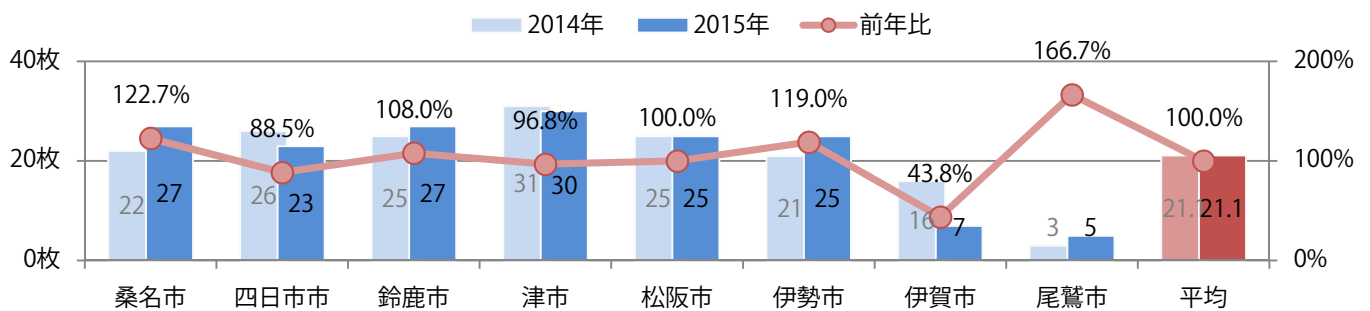
■月別折込枚数（県内8地区平均）

年間最多枚数 年間最少枚数

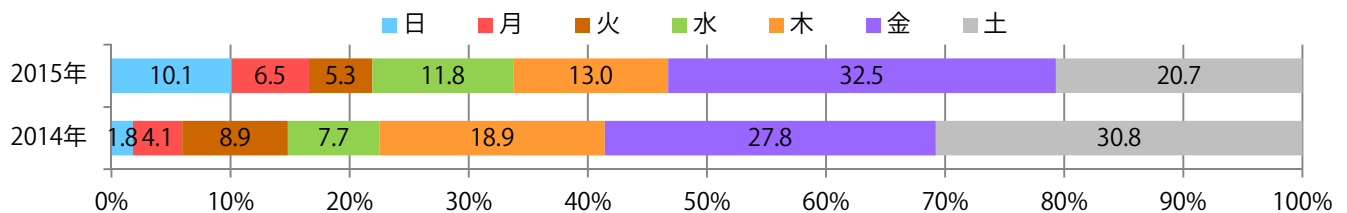
	1月	2月	3月	4月	5月	6月	7月	8月	9月	10月	11月	12月
2015年	15.6	12.6	18.4	15.9	15.5	16.0	19.4	17.0	16.8	17.1	21.1	
2014年	15.3	13.4	19.3	19.6	15.5	12.4	20.9	18.3	16.3	20.9	21.1	19.9
2013年	16.0	17.0	18.3	19.0	16.1	18.6	21.1	15.5	15.8	19.0	20.6	21.3



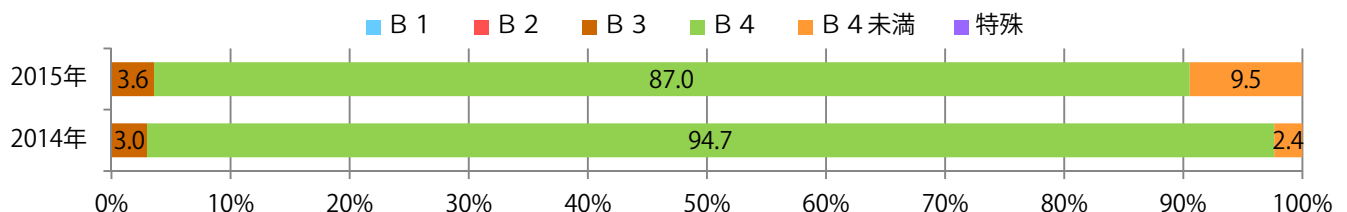
■地区別折込枚数・前年比



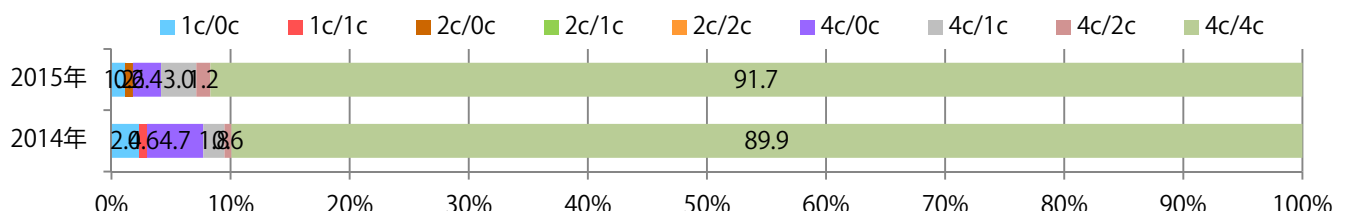
■曜日別構成比（%）



■サイズ別構成比（%）



■色数別構成比（%）

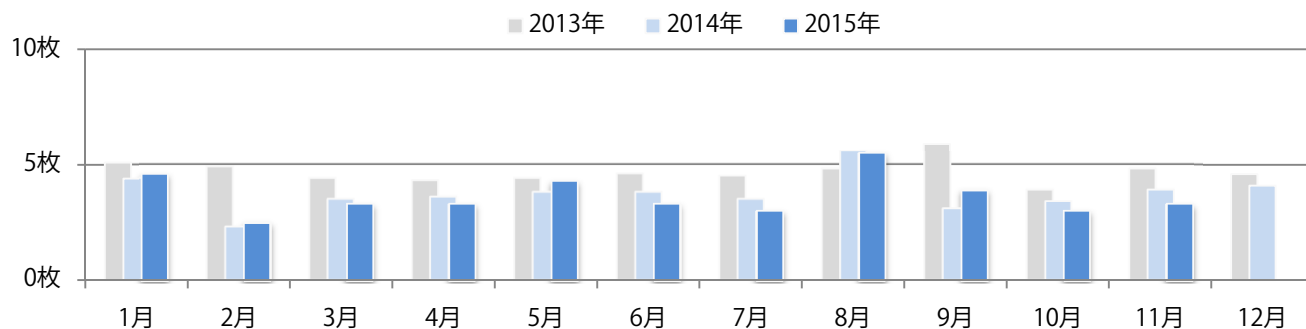


土・日曜で69%を占める。ほとんどがB4で、他はB4未満のみ。
両面フルカラーは96%を占める。

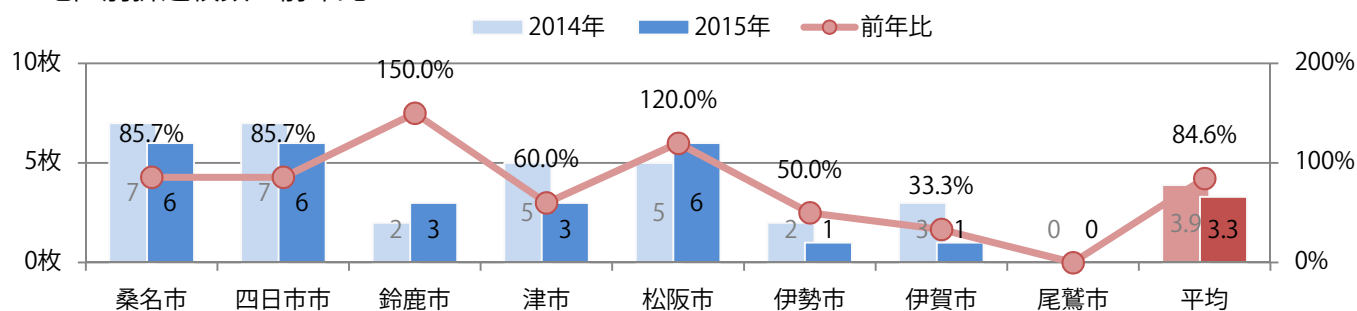
■月別折込枚数（県内8地区平均）

■ 年間最多枚数 ■ 年間最少枚数

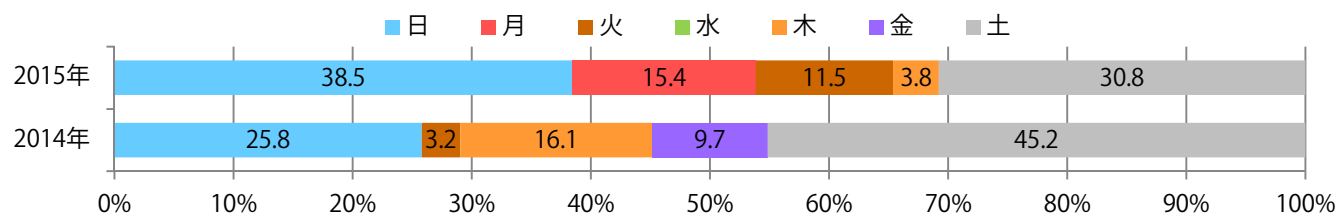
	1月	2月	3月	4月	5月	6月	7月	8月	9月	10月	11月	12月
2015年	4.6	2.5	3.3	3.3	4.3	3.3	3.0	5.5	3.9	3.0	3.3	
2014年	4.4	2.3	3.5	3.6	3.8	3.8	3.5	5.6	3.1	3.4	3.9	4.1
2013年	5.1	4.9	4.4	4.3	4.4	4.6	4.5	4.8	5.9	3.9	4.8	4.6



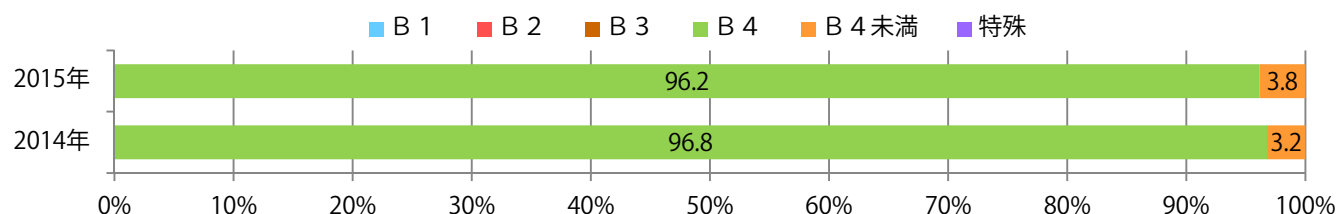
■地区別折込枚数・前年比



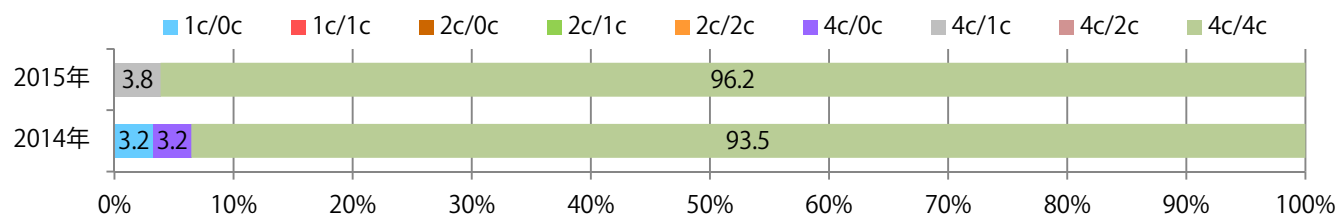
■曜日別構成比 (%)



■サイズ別構成比 (%)



■色数別構成比 (%)

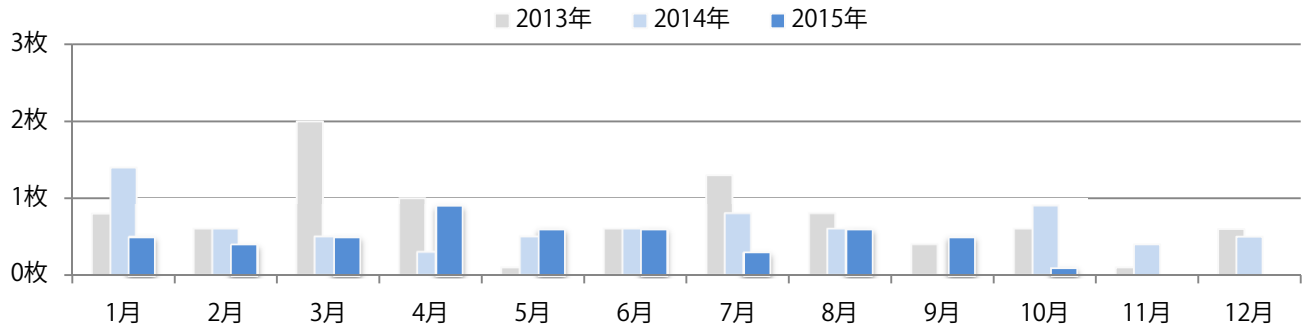


今月は全く折込のない月となった。

月別折込枚数（県内8地区平均）

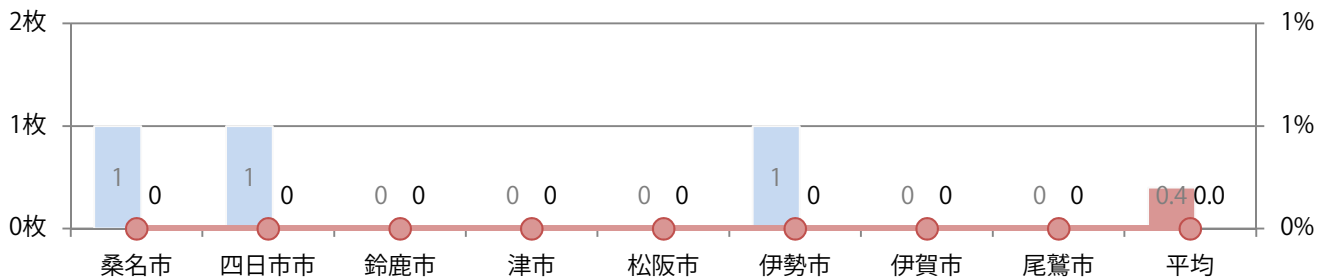
年間最多枚数 年間最少枚数

	1月	2月	3月	4月	5月	6月	7月	8月	9月	10月	11月	12月
2015年	0.5	0.4	0.5	0.9	0.6	0.6	0.3	0.6	0.5	0.1	0.0	
2014年	1.4	0.6	0.5	0.3	0.5	0.6	0.8	0.6	0.0	0.9	0.4	0.5
2013年	0.8	0.6	2.0	1.0	0.1	0.6	1.3	0.8	0.4	0.6	0.1	0.6



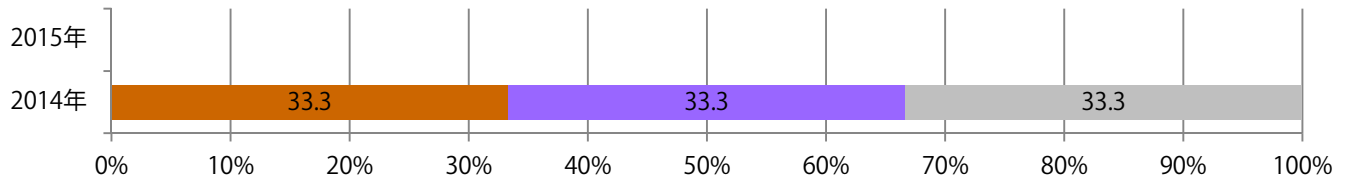
地区別折込枚数・前年比

2014年 2015年 前年比



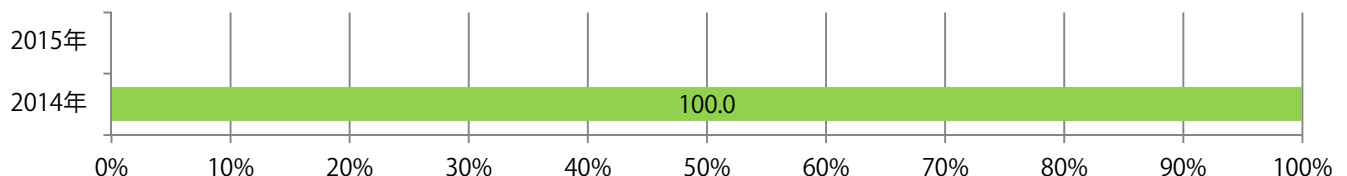
曜日別構成比 (%)

日 月 火 水 木 金 土



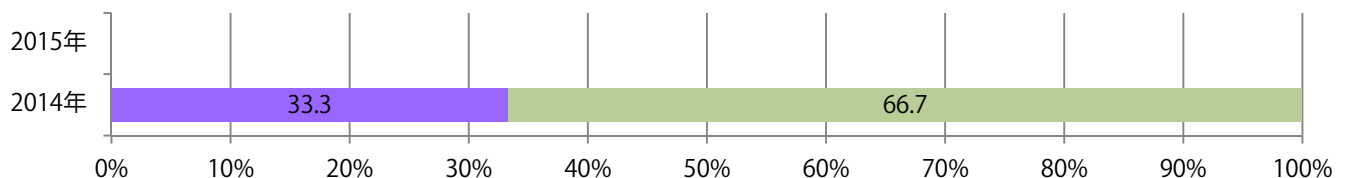
サイズ別構成比 (%)

B 1 B 2 B 3 B 4 B 4未満 特殊



色数別構成比 (%)

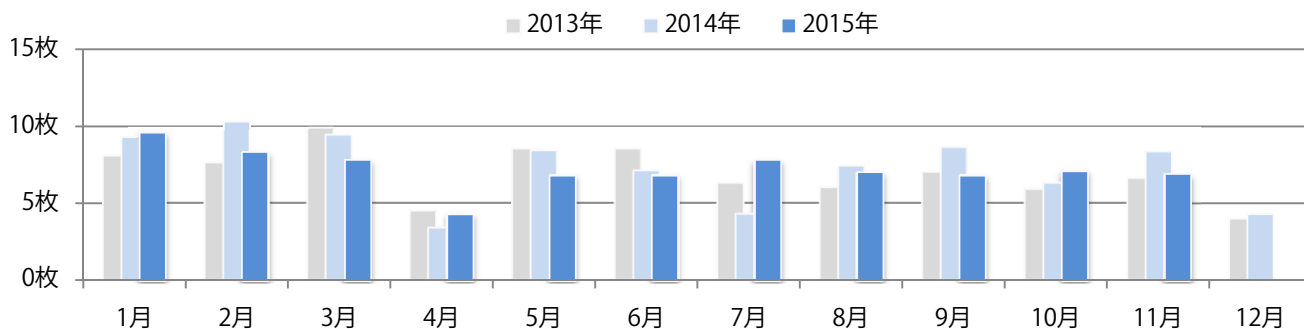
1c/0c 1c/1c 2c/0c 2c/1c 2c/2c 4c/0c 4c/1c 4c/2c 4c/4c



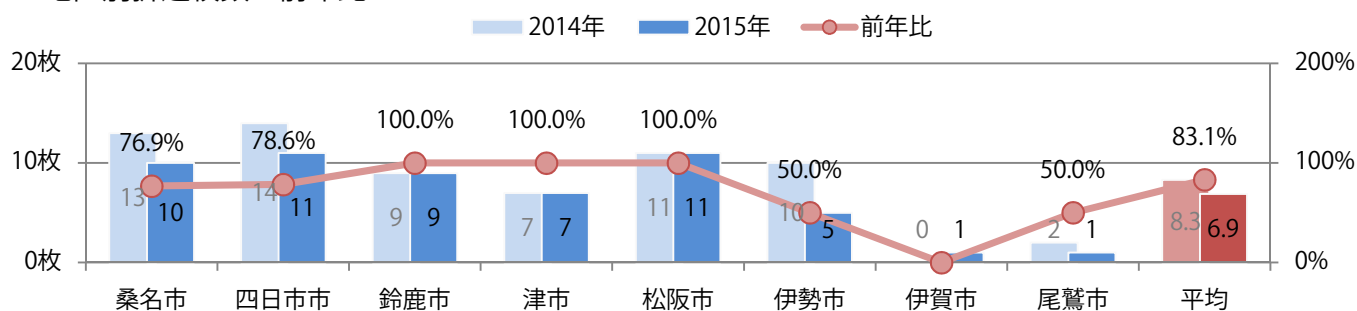
日曜が最も多く、次いで火・月曜の順に多い。わずかにB4が増えた。
両面フルカラーは86%を占め、他は両面1色のみ。

■月別折込枚数（県内8地区平均）

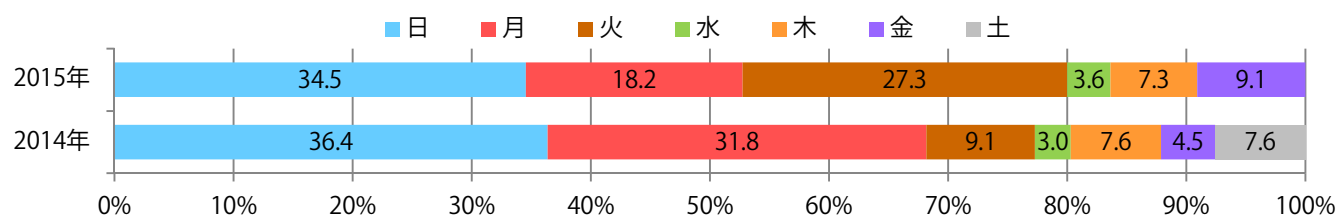
	1月	2月	3月	4月	5月	6月	7月	8月	9月	10月	11月	12月
2015年	9.6	8.3	7.8	4.3	6.8	6.8	7.8	7.0	6.8	7.1	6.9	
2014年	9.3	10.3	9.4	3.4	8.4	7.1	4.3	7.4	8.6	6.3	8.3	4.3
2013年	8.1	7.6	9.9	4.5	8.5	8.5	6.3	6.0	7.0	5.9	6.6	4.0



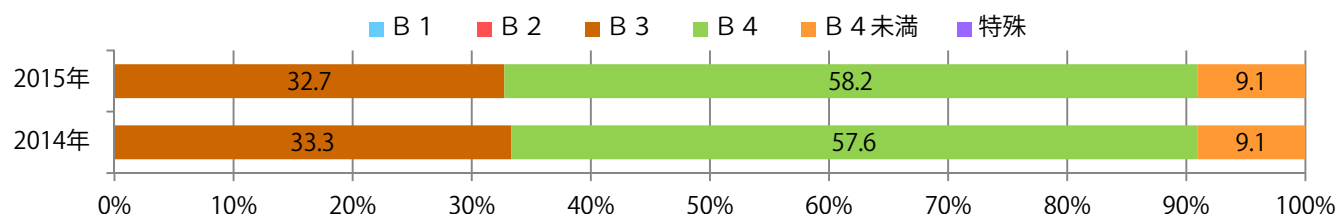
■地区別折込枚数・前年比



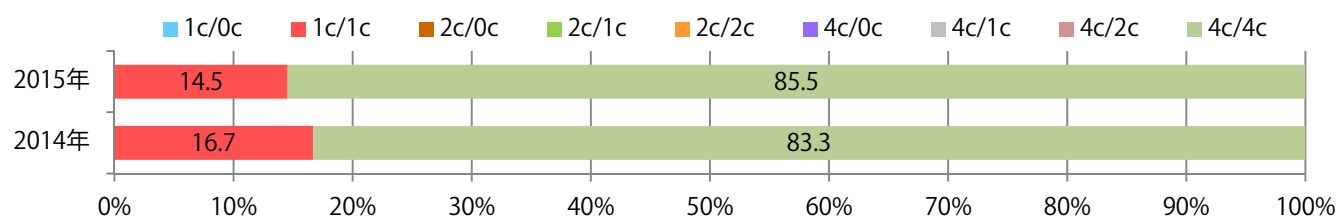
■曜日別構成比（%）



■サイズ別構成比（%）



■色数別構成比（%）

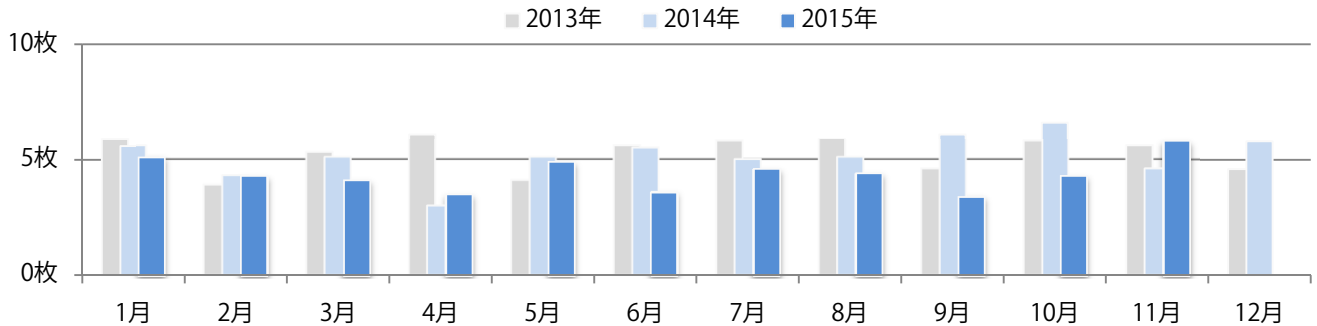


今年に入って最も多くなり、前年比26%増。日曜が最も多く、44%を占める。
B3・B4未満が増えた。両面フルカラーは96%に上る。

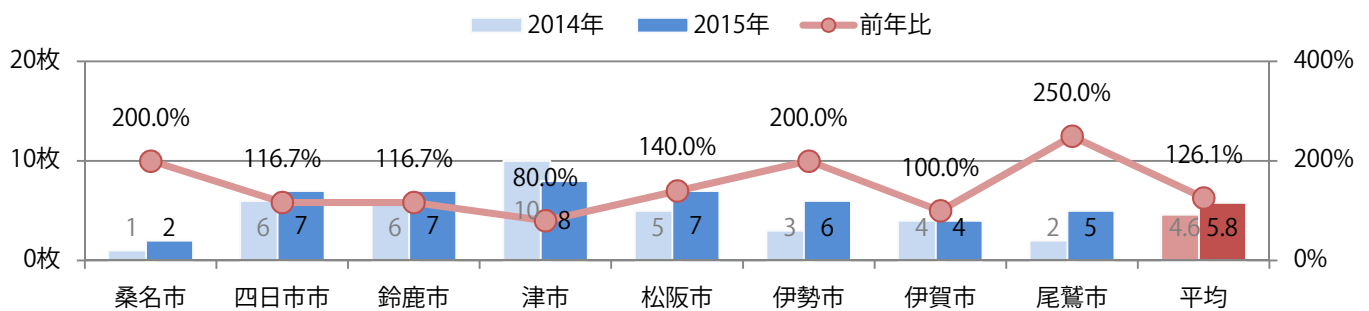
■月別折込枚数（県内8地区平均）

年間最多枚数 年間最少枚数

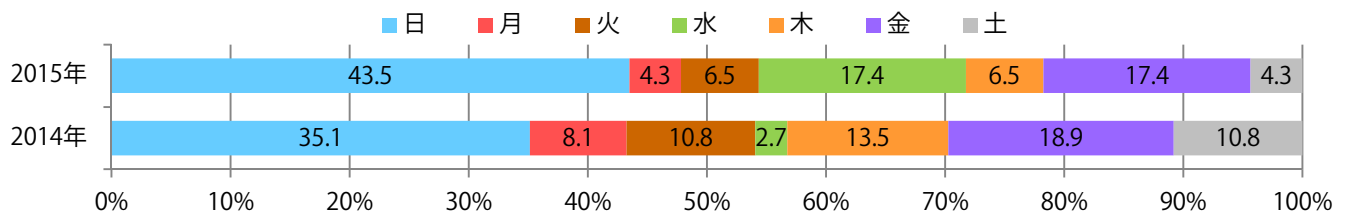
	1月	2月	3月	4月	5月	6月	7月	8月	9月	10月	11月	12月
2015年	5.1	4.3	4.1	3.5	4.9	3.6	4.6	4.4	3.4	4.3	5.8	
2014年	5.6	4.3	5.1	3.0	5.1	5.5	5.0	5.1	6.1	6.6	4.6	5.8
2013年	5.9	3.9	5.3	6.1	4.1	5.6	5.8	5.9	4.6	5.8	5.6	4.6



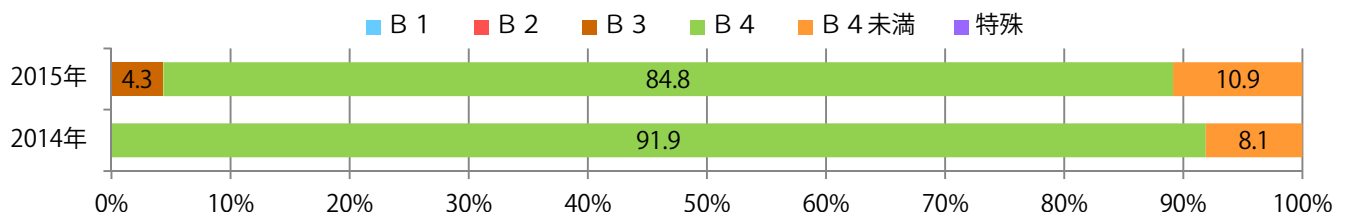
■地区別折込枚数・前年比



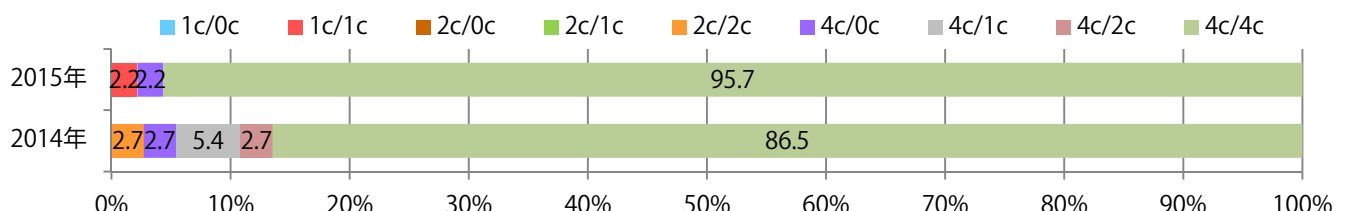
■曜日別構成比（%）



■サイズ別構成比（%）



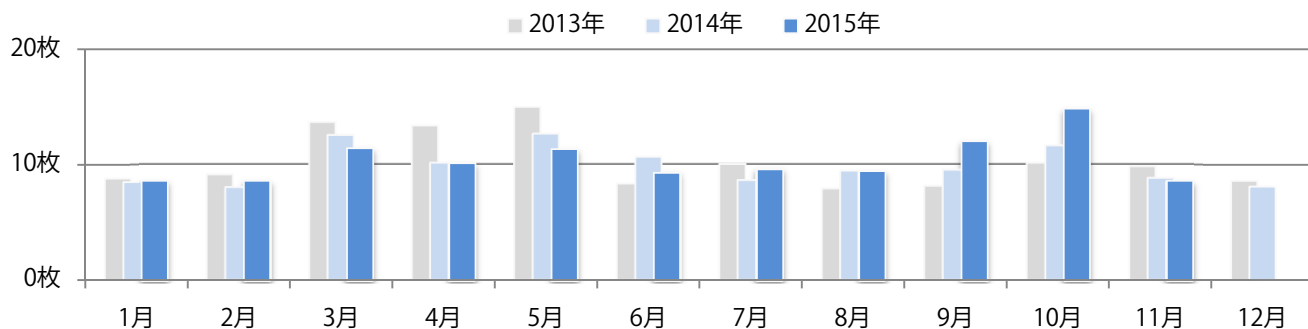
■色数別構成比（%）



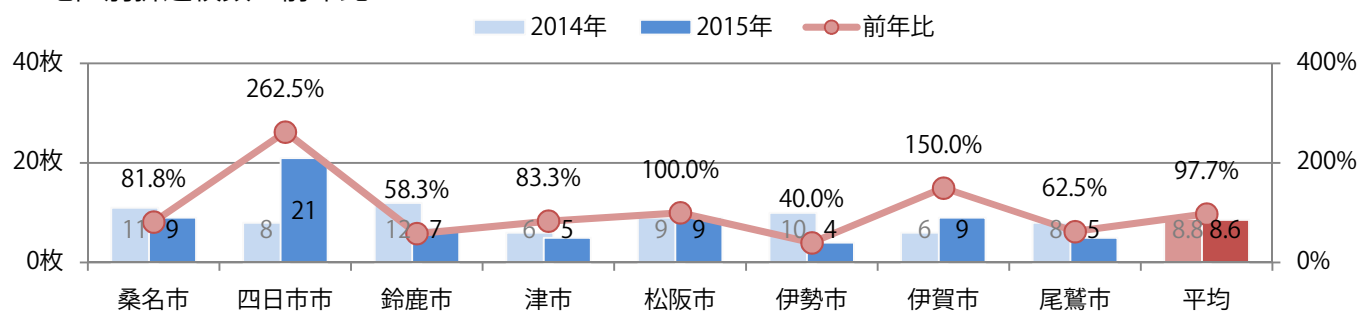
平均でわずかに前年を下回った。金・土曜で54%を占める。B4が減り、B4未満が増えた。
両面フルカラーは78%。

■月別折込枚数（県内8地区平均）

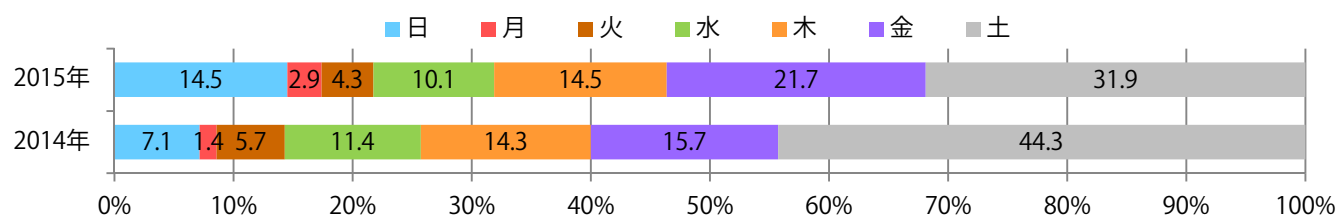
	1月	2月	3月	4月	5月	6月	7月	8月	9月	10月	11月	12月
2015年	8.6	8.6	11.4	10.1	11.3	9.3	9.6	9.4	12.0	14.8	8.6	
2014年	8.5	8.0	12.5	10.1	12.6	10.6	8.6	9.4	9.5	11.6	8.8	8.1
2013年	8.8	9.1	13.6	13.3	14.9	8.3	10.0	7.9	8.1	10.1	9.8	8.6



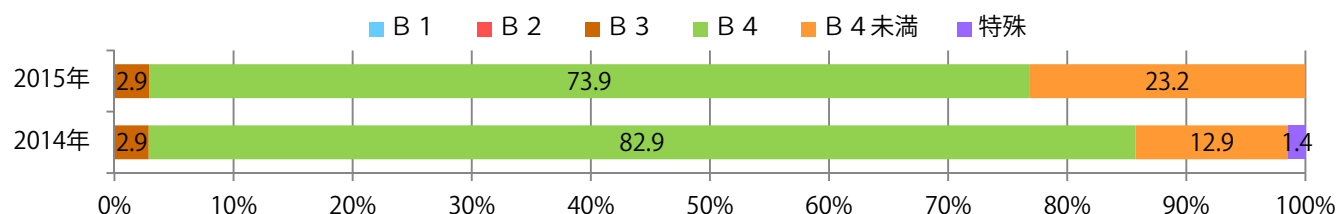
■地区別折込枚数・前年比



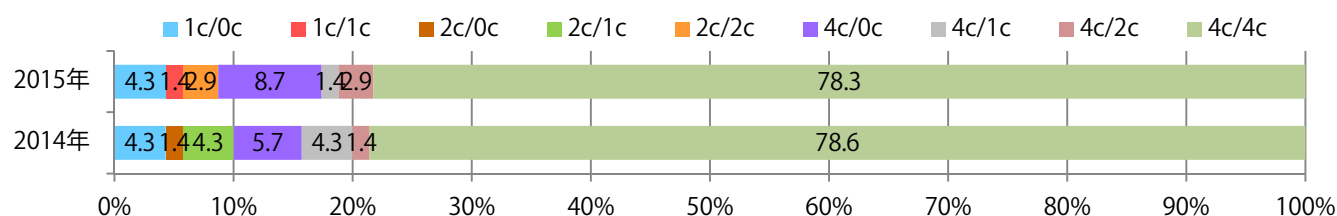
■曜日別構成比（%）



■サイズ別構成比（%）



■色数別構成比（%）

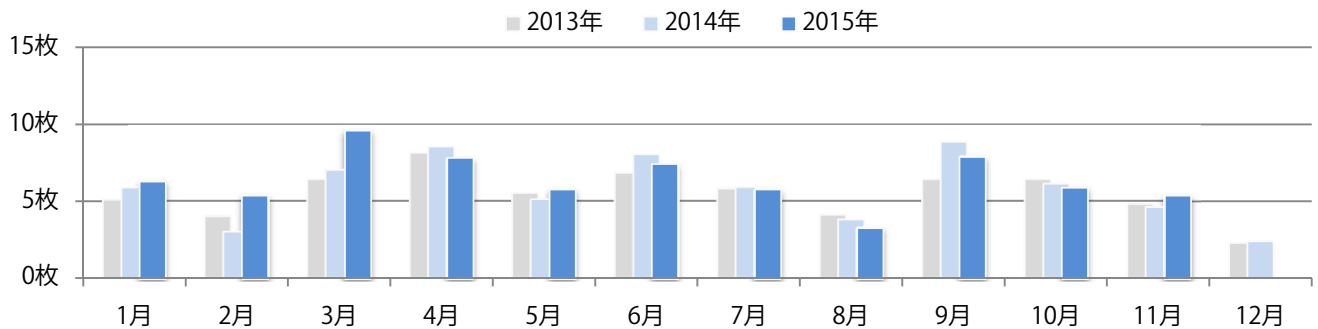


前年比17%増。土曜が最も多く、次いで火曜が多い。わずかに、B3・B4が増えた。
両面フルカラーは86%を占める。

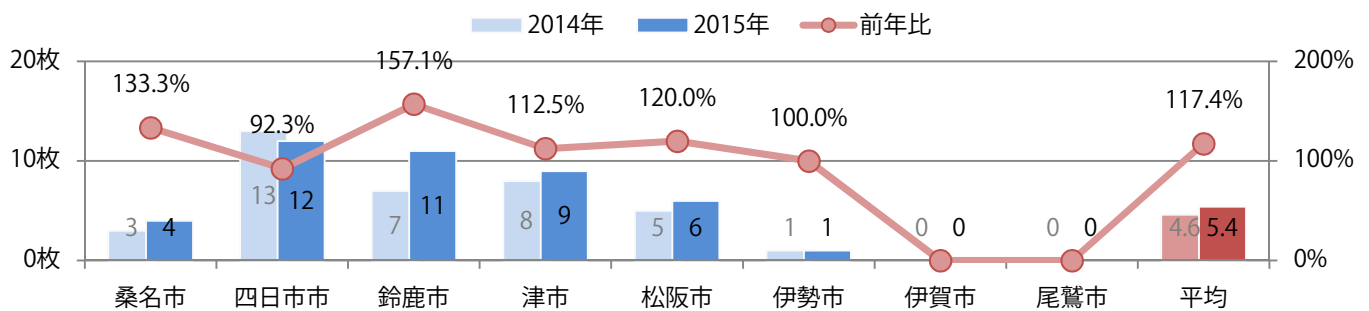
■月別折込枚数（県内8地区平均）

■ 年間最多枚数 ■ 年間最少枚数

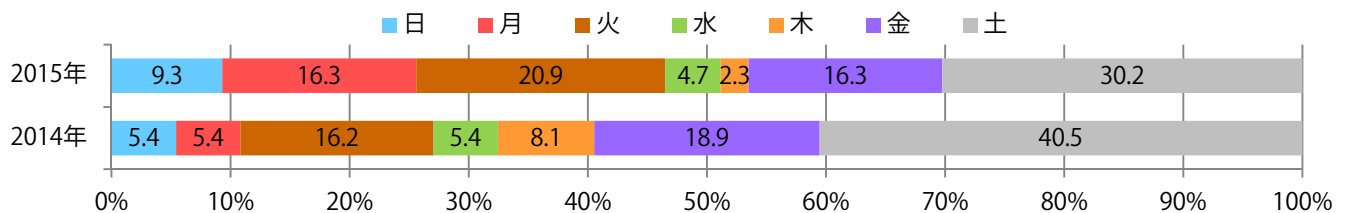
	1月	2月	3月	4月	5月	6月	7月	8月	9月	10月	11月	12月
2015年	6.3	5.4	9.6	7.8	5.8	7.4	5.8	3.3	7.9	5.9	5.4	
2014年	5.9	3.0	7.0	8.5	5.1	8.0	5.9	3.8	8.8	6.1	4.6	2.4
2013年	5.1	4.0	6.4	8.1	5.5	6.8	5.8	4.1	6.4	6.4	4.8	2.3



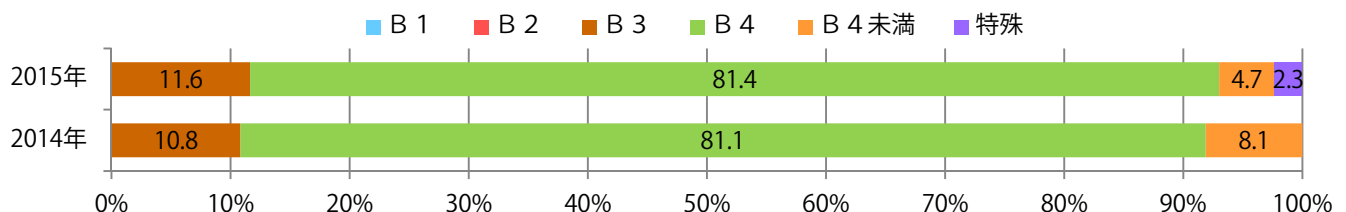
■地区別折込枚数・前年比



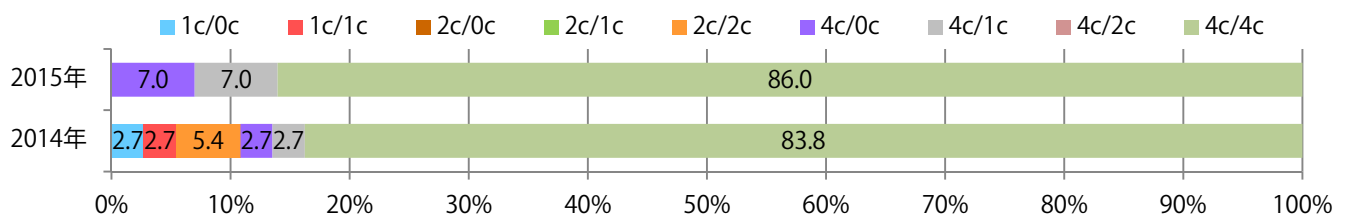
■曜日別構成比（%）



■サイズ別構成比（%）



■色数別構成比（%）

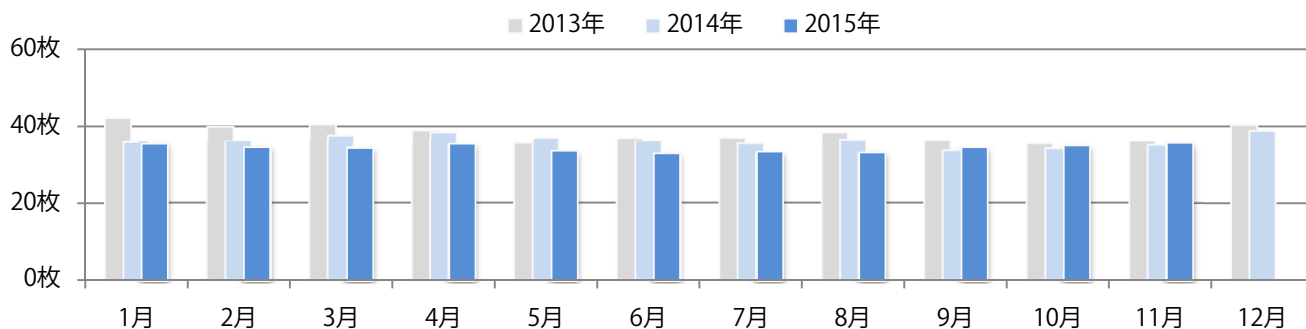


今年に入って最も多くなり、わずかに前年を上回った。金・土曜で44%を占める。
B3サイズが増えた。片面フルカラーは半数に上る。

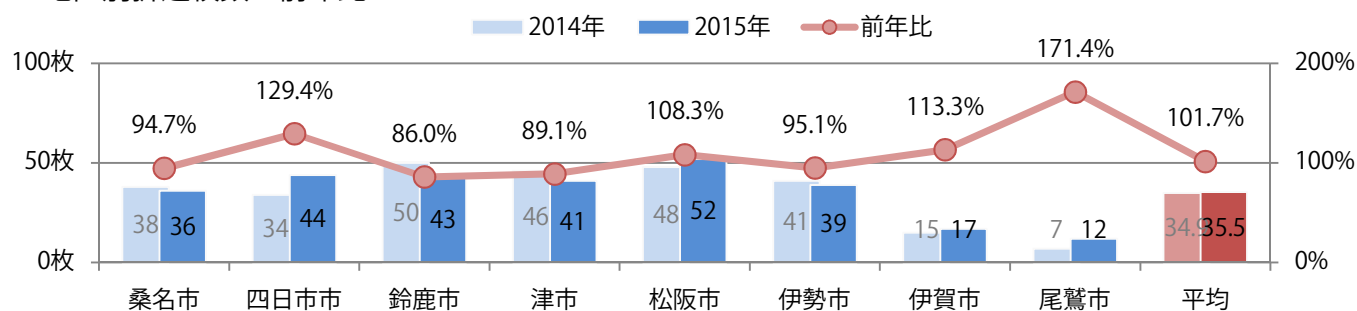
■月別折込枚数（県内8地区平均）

年間最多枚数 年間最少枚数

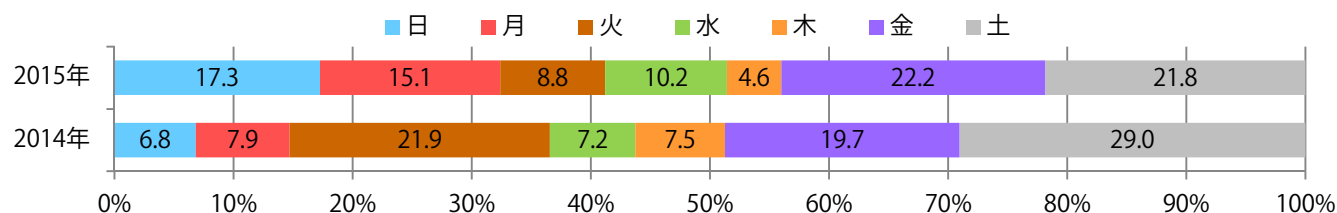
	1月	2月	3月	4月	5月	6月	7月	8月	9月	10月	11月	12月
2015年	35.4	34.5	34.3	35.3	33.5	32.9	33.3	33.1	34.4	34.9	35.5	
2014年	36.0	36.1	37.6	38.4	37.0	36.1	35.3	36.5	33.5	34.0	34.9	38.8
2013年	42.1	39.9	40.5	38.9	35.5	36.9	37.0	38.4	36.4	35.3	36.0	40.4



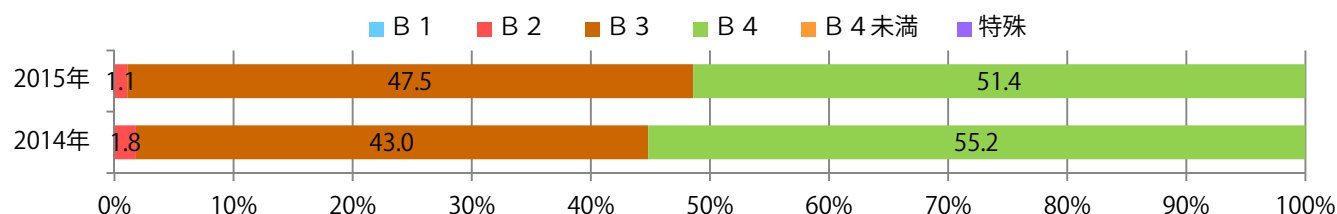
■地区別折込枚数・前年比



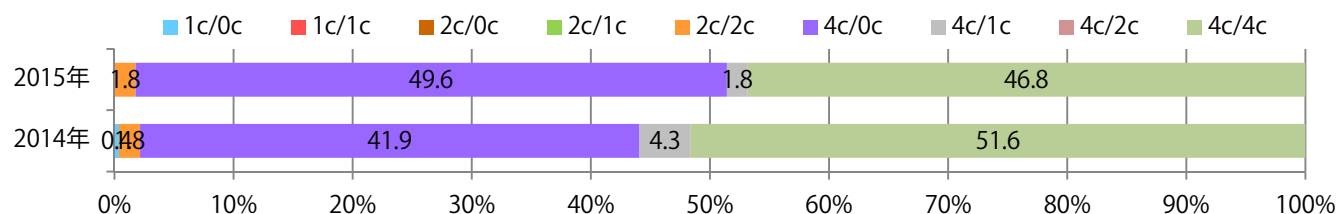
■曜日別構成比（%）



■サイズ別構成比（%）



■色数別構成比（%）

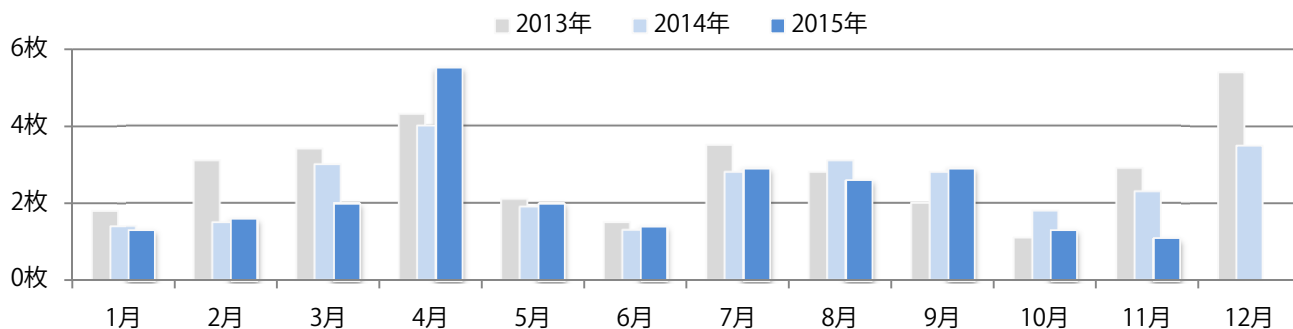


金曜が最も多く、他は水・木・土曜のみ。B4が増え、B4未満が減った。
両面フルカラーは78%。

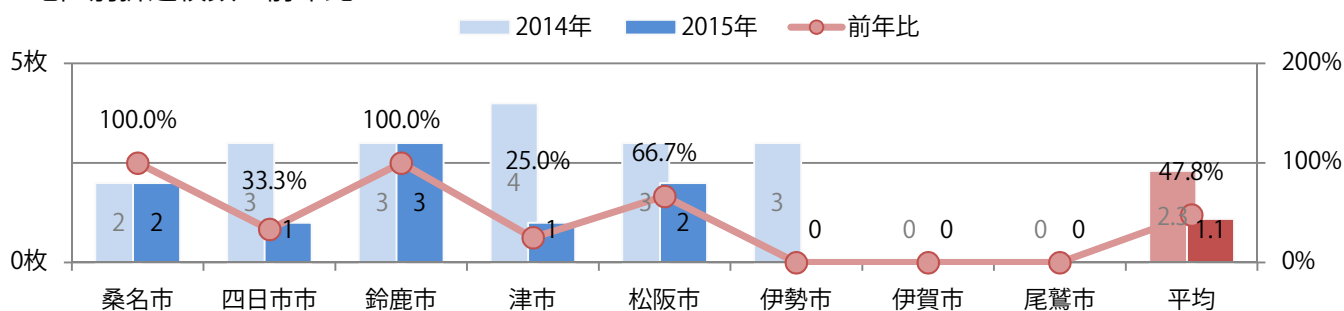
■月別折込枚数（県内8地区平均）

年間最多枚数 年間最少枚数

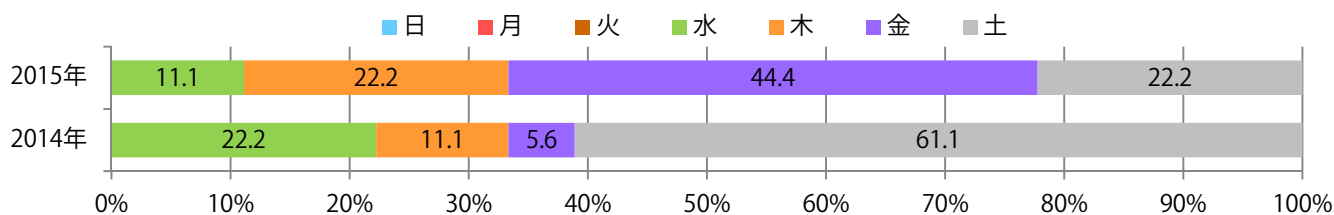
	1月	2月	3月	4月	5月	6月	7月	8月	9月	10月	11月	12月
2015年	1.3	1.6	2.0	5.5	2.0	1.4	2.9	2.6	2.9	1.3	1.1	
2014年	1.4	1.5	3.0	4.0	1.9	1.3	2.8	3.1	2.8	1.8	2.3	3.5
2013年	1.8	3.1	3.4	4.3	2.1	1.5	3.5	2.8	2.0	1.1	2.9	5.4



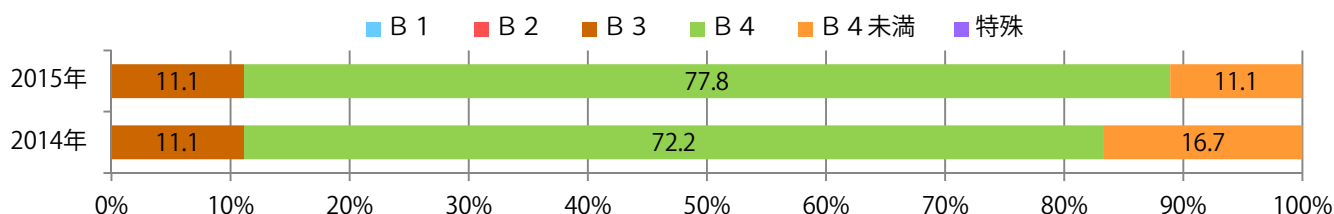
■地区別折込枚数・前年比



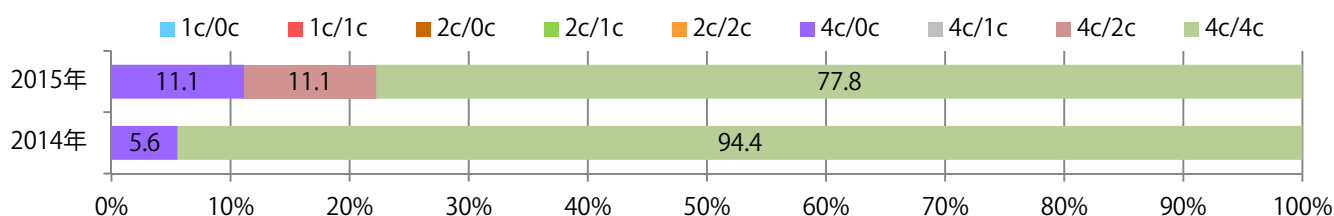
■曜日別構成比（%）



■サイズ別構成比（%）



■色数別構成比（%）

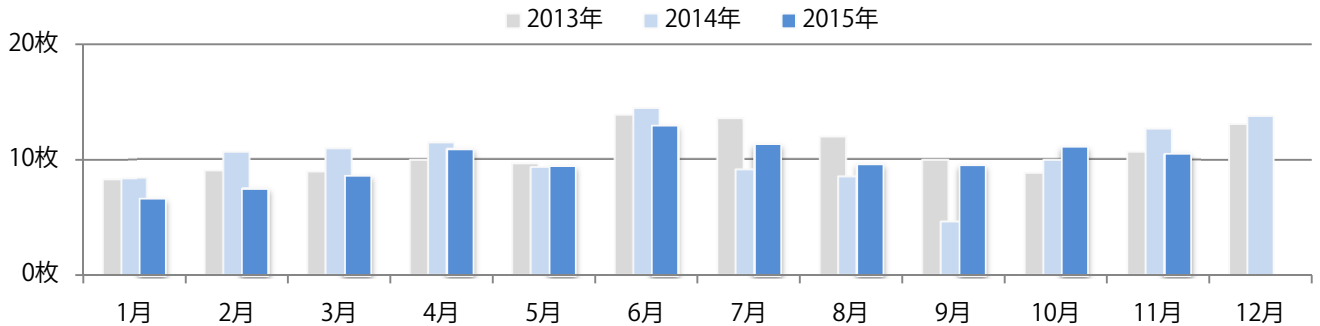


土・日曜で74%を占める。B4が増え、B4未満が減った。両面フルカラーは88%に上る。

■月別折込枚数（県内8地区平均）

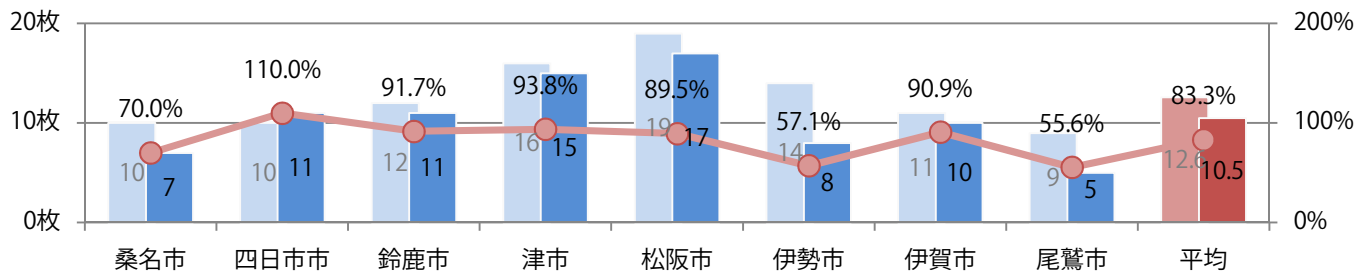
年間最多枚数 年間最少枚数

	1月	2月	3月	4月	5月	6月	7月	8月	9月	10月	11月	12月
2015年	6.6	7.5	8.6	10.9	9.4	12.9	11.3	9.6	9.5	11.1	10.5	
2014年	8.4	10.6	10.9	11.4	9.3	14.5	9.1	8.5	4.6	9.9	12.6	13.8
2013年	8.3	9.0	8.9	9.9	9.6	13.9	13.6	11.9	9.9	8.8	10.6	13.1



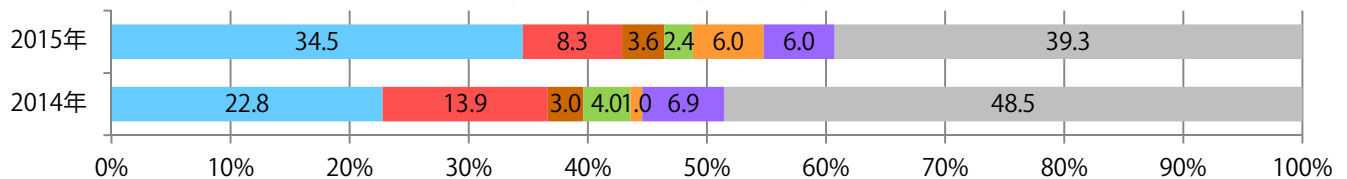
■地区別折込枚数・前年比

2014年 2015年 前年比



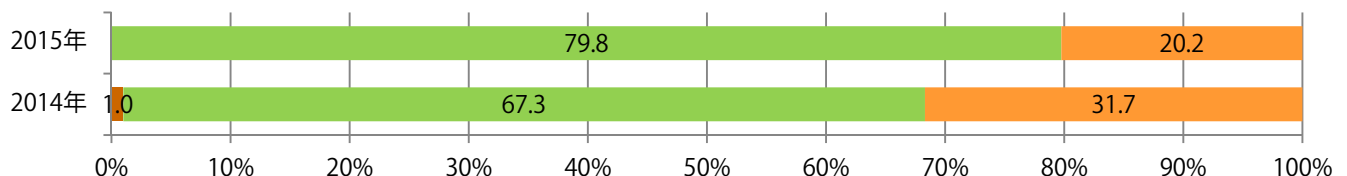
■曜日別構成比 (%)

日 月 火 水 木 金 土



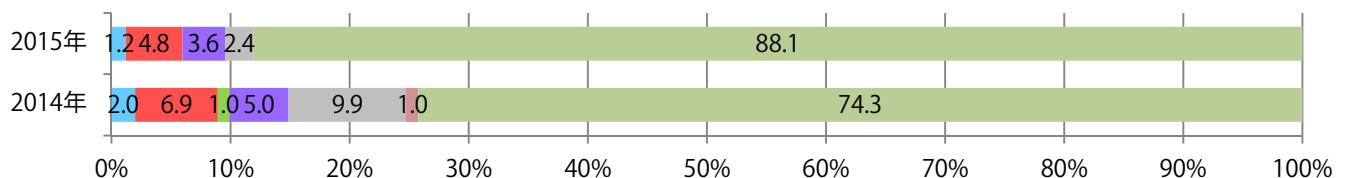
■サイズ別構成比 (%)

B 1 B 2 B 3 B 4 B 4未満 特殊



■色数別構成比 (%)

1c/0c 1c/1c 2c/0c 2c/1c 2c/2c 4c/0c 4c/1c 4c/2c 4c/4c

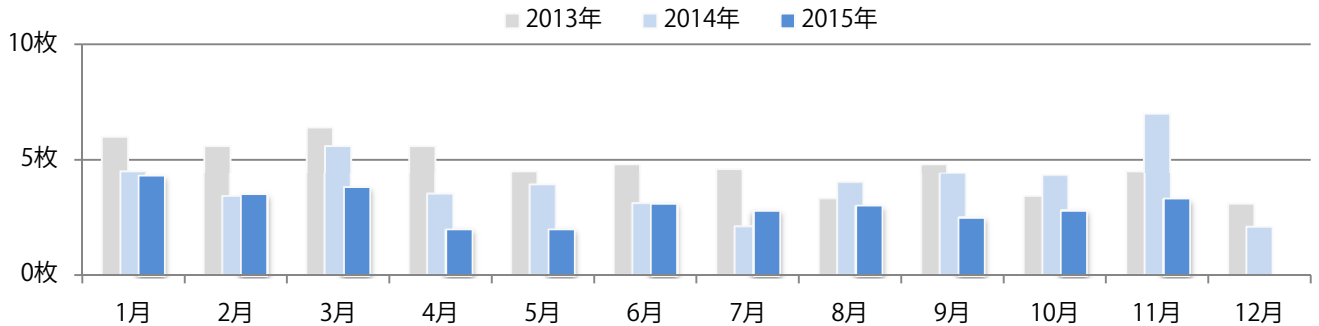


水・木曜で77%を占める。B3・B4未満が減り、B4が増えた。
両面フルカラーに次いで多いのは、2色／1色の19%。

■月別折込枚数（県内8地区平均）

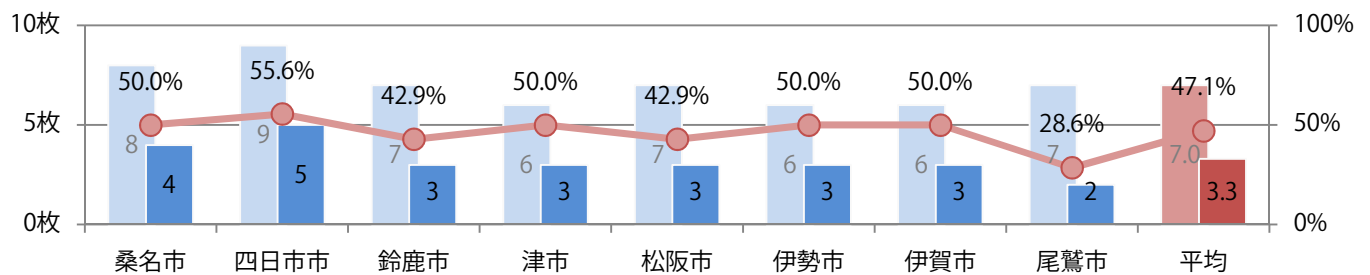
年間最多枚数 年間最少枚数

	1月	2月	3月	4月	5月	6月	7月	8月	9月	10月	11月	12月
2015年	4.3	3.5	3.8	2.0	2.0	3.1	2.8	3.0	2.5	2.8	3.3	
2014年	4.5	3.4	5.6	3.5	3.9	3.1	2.1	4.0	4.4	4.3	7.0	2.1
2013年	6.0	5.6	6.4	5.6	4.5	4.8	4.6	3.3	4.8	3.4	4.5	3.1



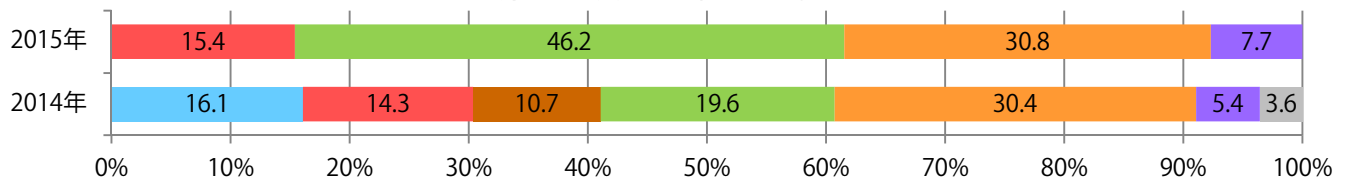
■地区別折込枚数・前年比

2014年 2015年 前年比



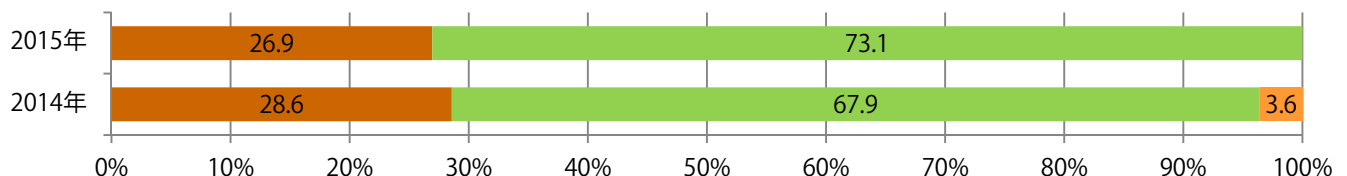
■曜日別構成比 (%)

日 月 火 水 木 金 土



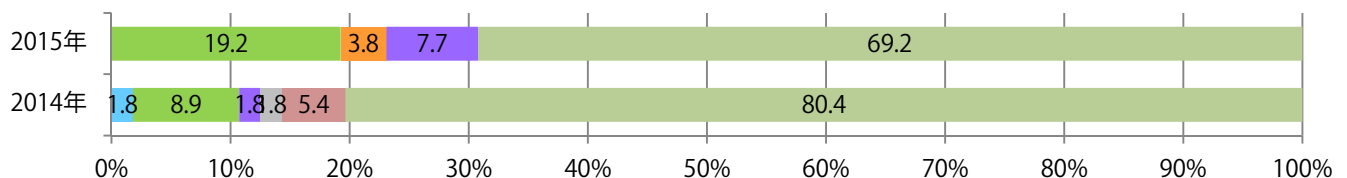
■サイズ別構成比 (%)

B 1 B 2 B 3 B 4 B 4未満 特殊



■色数別構成比 (%)

1c/0c 1c/1c 2c/0c 2c/1c 2c/2c 4c/0c 4c/1c 4c/2c 4c/4c

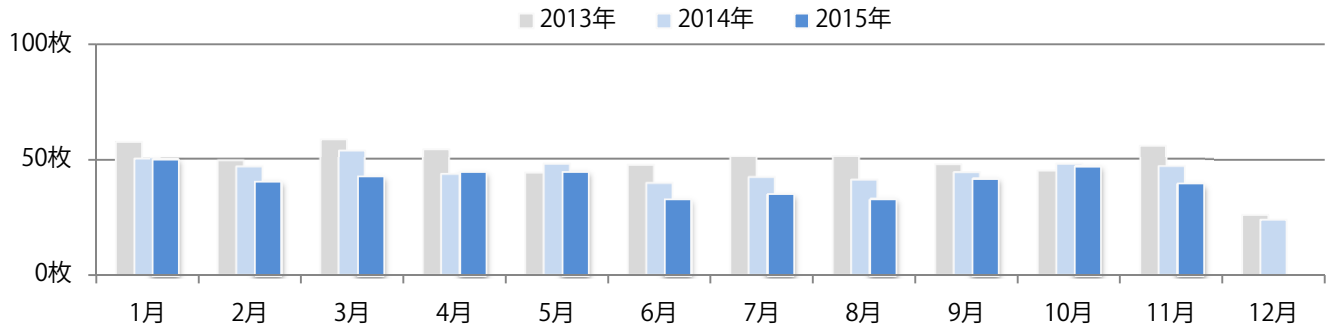


土曜が最も多く、次いで金曜と週後半に多い。B2・B4が増えた。
両面フルカラーは74%に上る。

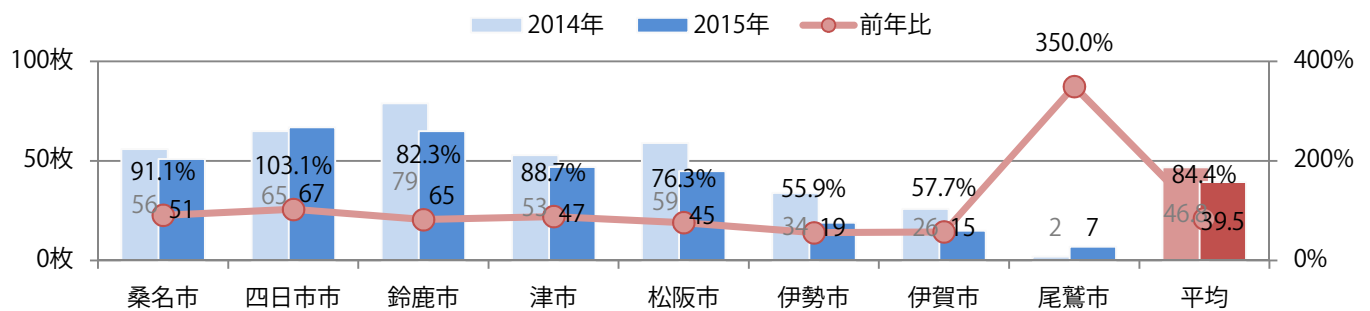
■月別折込枚数（県内8地区平均）

年間最多枚数 年間最少枚数

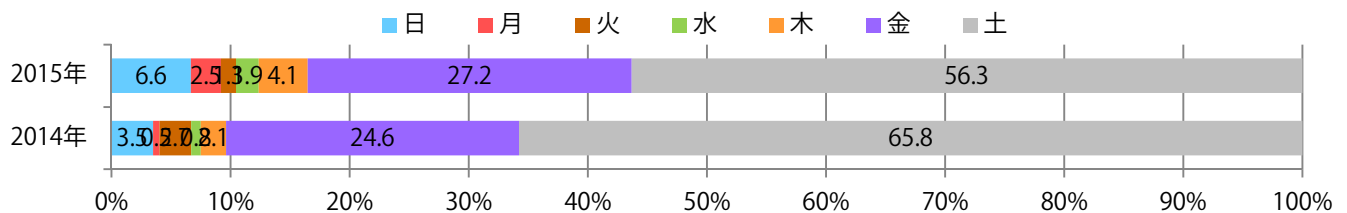
	1月	2月	3月	4月	5月	6月	7月	8月	9月	10月	11月	12月
2015年	50.0	40.4	42.6	44.5	44.6	32.8	35.0	32.9	41.6	46.9	39.5	
2014年	50.5	46.6	54.0	43.4	47.8	39.6	42.1	41.0	44.1	47.8	46.8	24.0
2013年	57.8	49.3	58.9	54.6	44.0	47.3	51.4	51.6	47.6	44.8	56.1	26.1



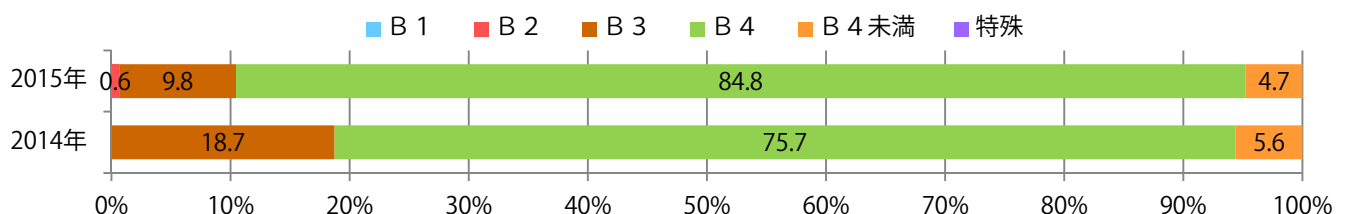
■地区別折込枚数・前年比



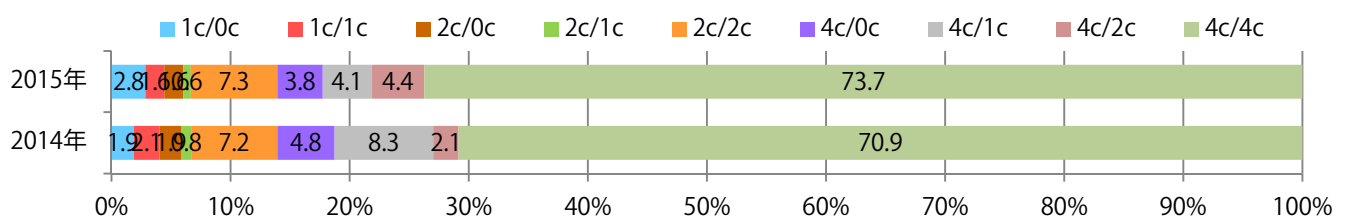
■曜日別構成比 (%)



■サイズ別構成比 (%)



■色数別構成比 (%)

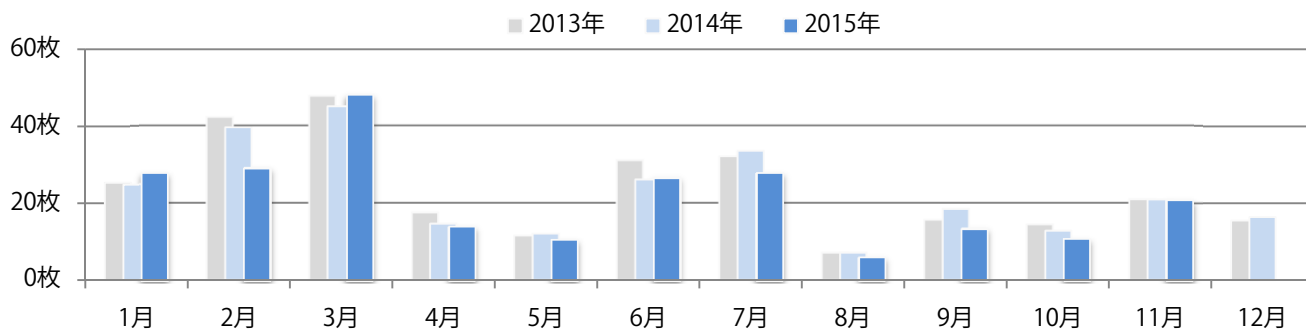


各地区で増減はあったが、平均では前年と変わらず。日曜を中心に週前半に集中。
B4が92%を占める。両面フルカラーに次いで多いのは、フルカラー／1色の19%。

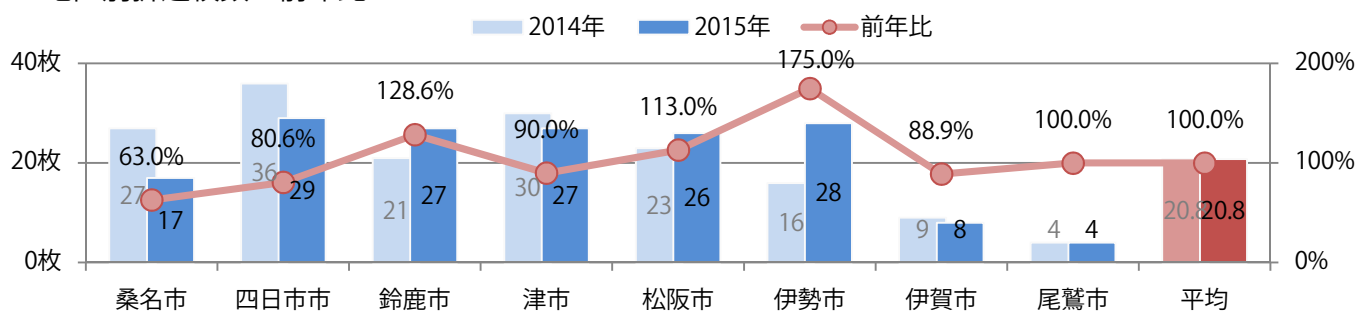
■月別折込枚数（県内8地区平均）

年間最多枚数 年間最少枚数

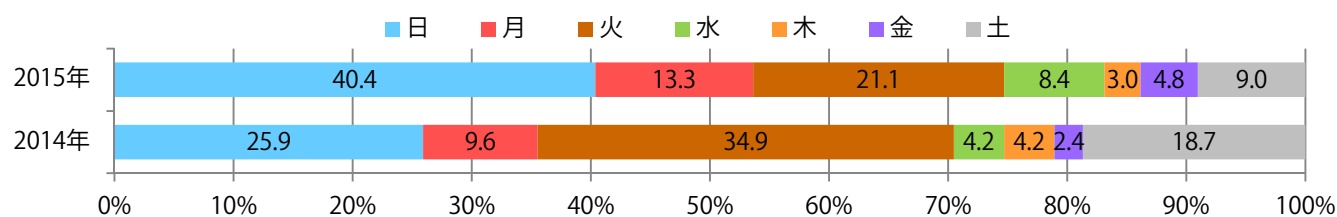
	1月	2月	3月	4月	5月	6月	7月	8月	9月	10月	11月	12月
2015年	27.8	29.1	48.0	13.9	10.5	26.6	27.8	6.0	13.4	10.8	20.8	
2014年	24.8	39.5	44.9	14.6	12.0	26.0	33.4	7.1	18.4	12.8	20.8	16.4
2013年	25.3	42.1	47.6	17.5	11.5	31.0	32.0	7.1	15.6	14.4	20.9	15.5



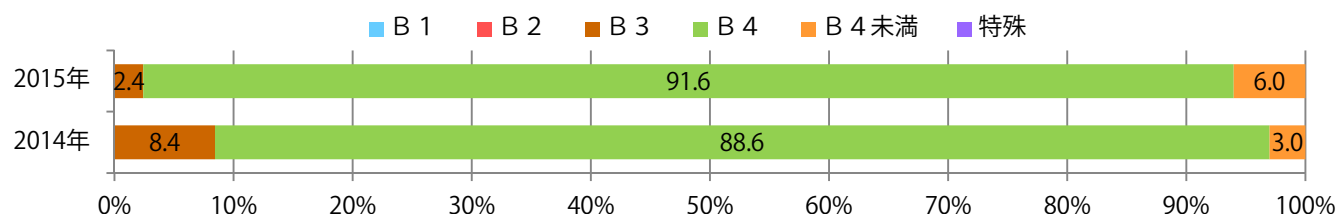
■地区別折込枚数・前年比



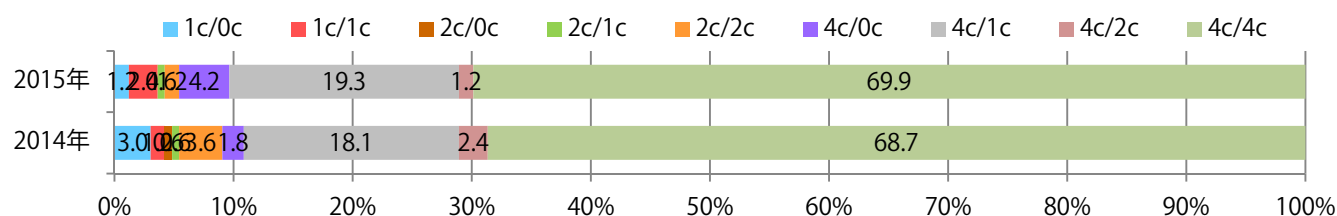
■曜日別構成比 (%)



■サイズ別構成比 (%)



■色数別構成比 (%)

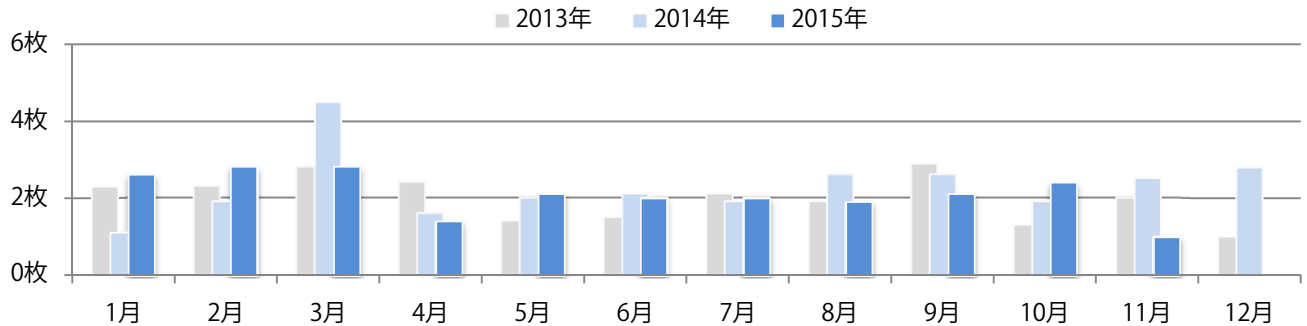


土曜が最も多く、次いで金曜が多い。全てB4サイズ、両面フルカラーとなった。

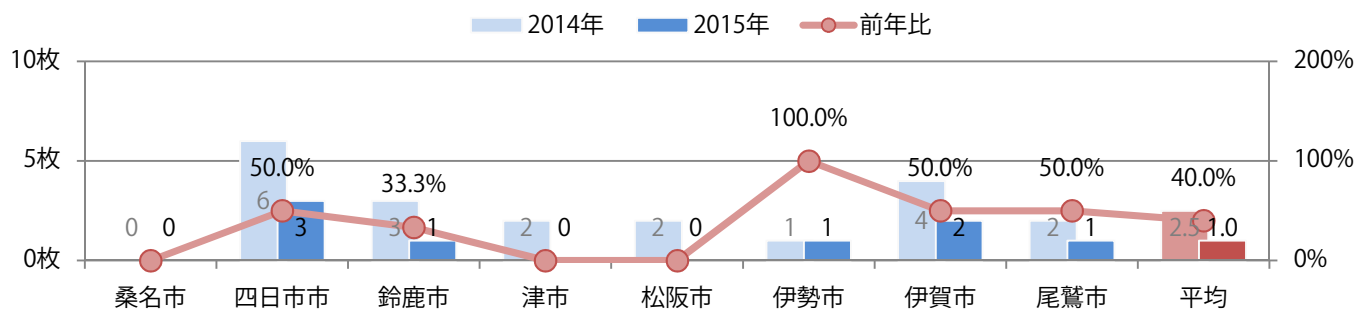
■月別折込枚数（県内8地区平均）

■ 年間最多枚数 ■ 年間最少枚数

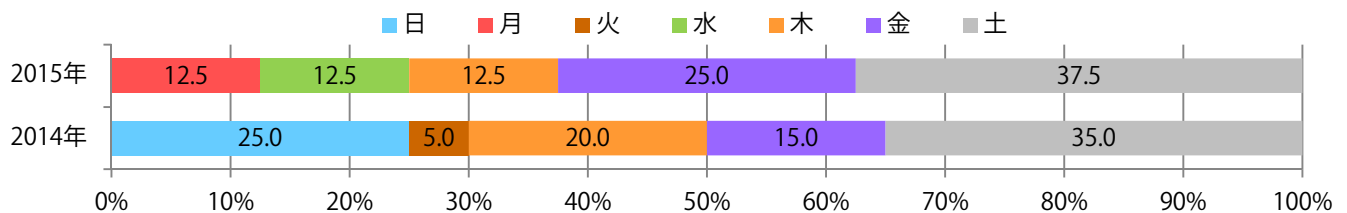
	1月	2月	3月	4月	5月	6月	7月	8月	9月	10月	11月	12月
2015年	2.6	2.8	2.8	1.4	2.1	2.0	2.0	1.9	2.1	2.4	1.0	
2014年	1.1	1.9	4.5	1.6	2.0	2.1	1.9	2.6	2.6	1.9	2.5	2.8
2013年	2.3	2.3	2.8	2.4	1.4	1.5	2.1	1.9	2.9	1.3	2.0	1.0



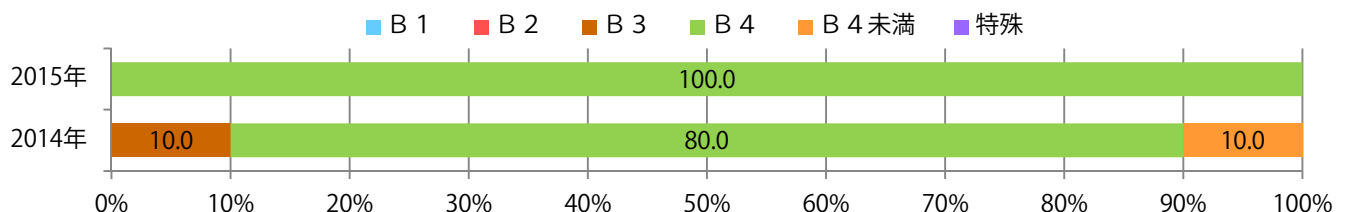
■地区別折込枚数・前年比



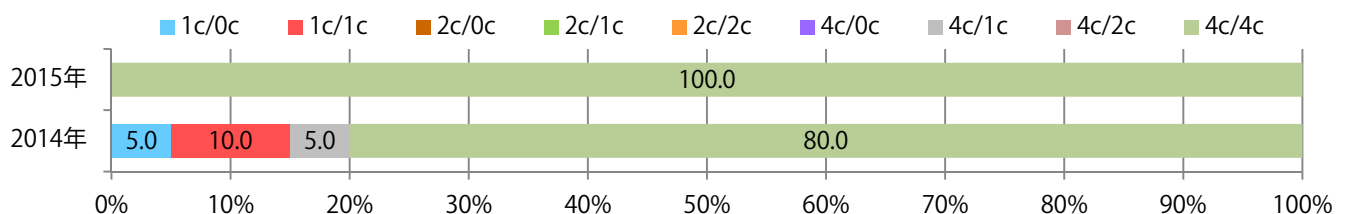
■曜日別構成比 (%)



■サイズ別構成比 (%)



■色数別構成比 (%)

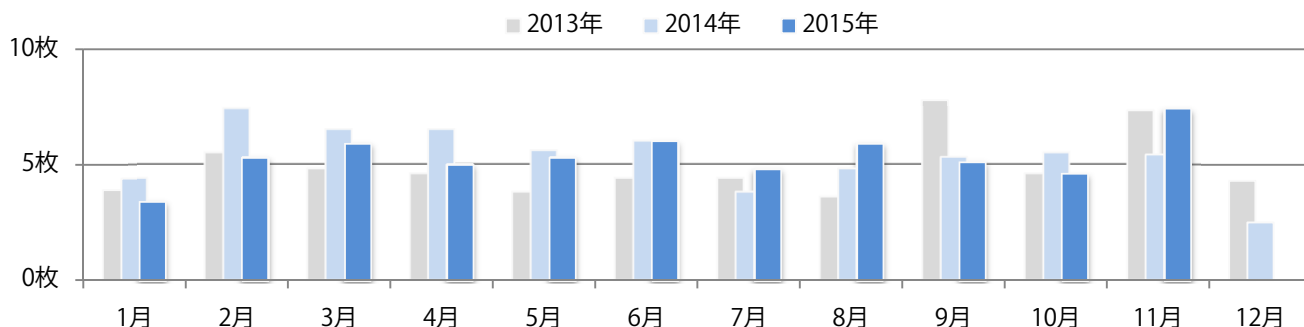


今年に入って最も多くなり、前年比37%増。日曜が68%を占める。
B4が増え、B4未満が減った。片面フルカラー・片面1色が多い。

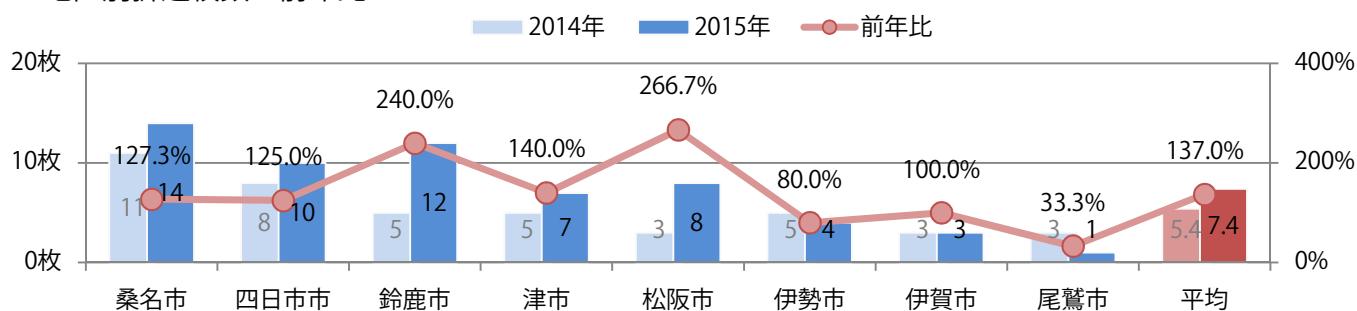
■月別折込枚数（県内8地区平均）

■年間最多枚数 ■年間最少枚数

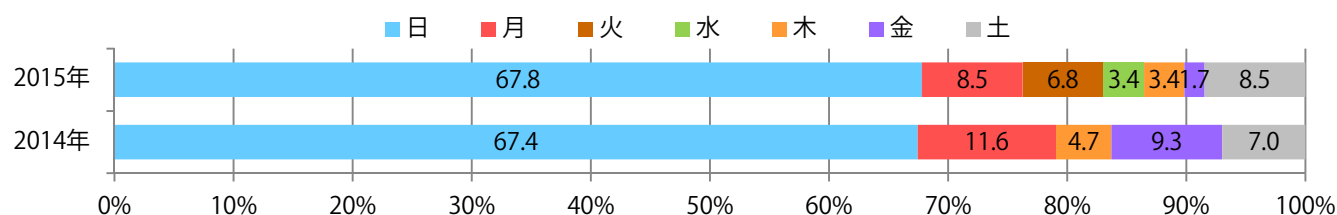
	1月	2月	3月	4月	5月	6月	7月	8月	9月	10月	11月	12月
2015年	3.4	5.3	5.9	5.0	5.3	6.0	4.8	5.9	5.1	4.6	7.4	
2014年	4.4	7.4	6.5	6.5	5.6	6.0	3.8	4.8	5.3	5.5	5.4	2.5
2013年	3.9	5.5	4.8	4.6	3.8	4.4	4.4	3.6	7.8	4.6	7.3	4.3



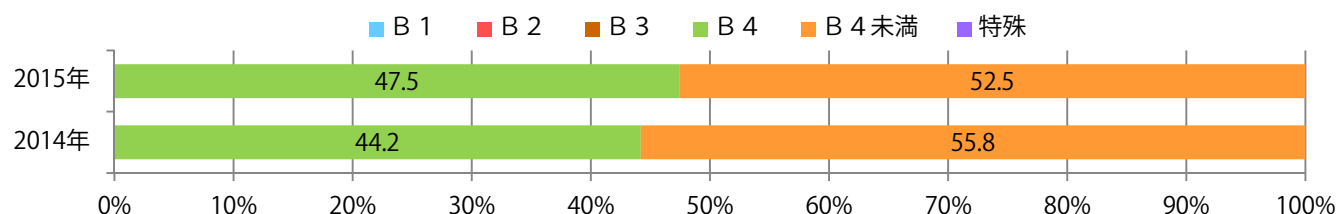
■地区別折込枚数・前年比



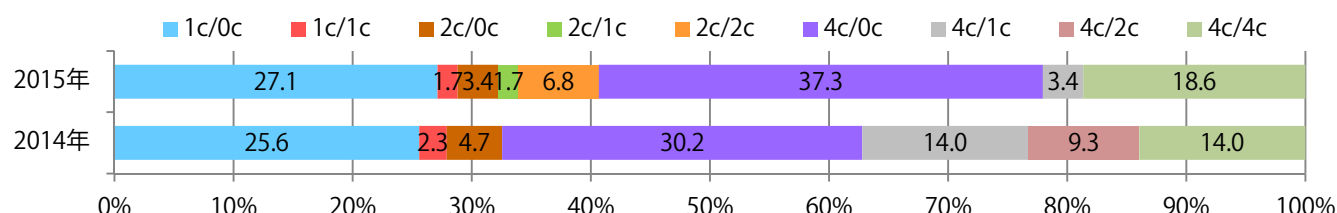
■曜日別構成比 (%)



■サイズ別構成比 (%)



■色数別構成比 (%)

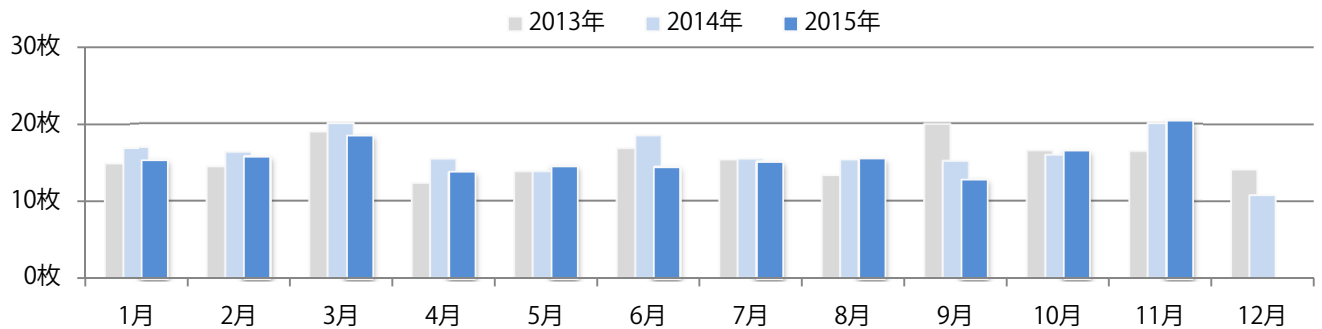


今年に入って最も多く、前年比2%増。日曜が90%に上る。B3以上の大きいサイズが増えた。
両面フルカラーは87%。

■月別折込枚数（県内8地区平均）

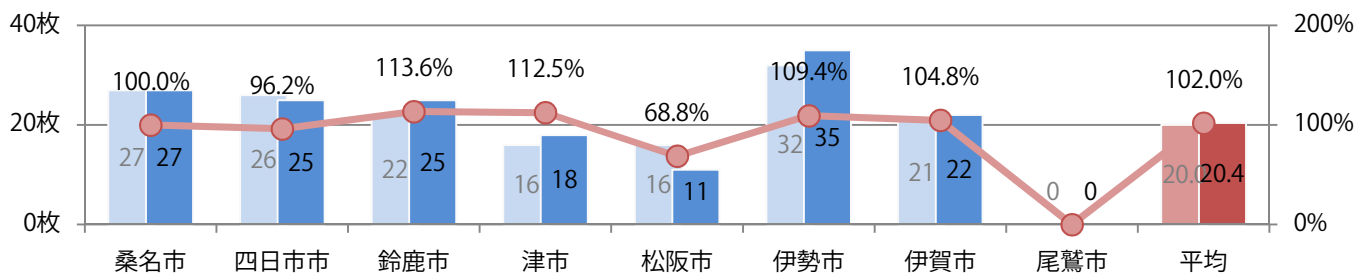
■ 年間最多枚数 ■ 年間最少枚数

	1月	2月	3月	4月	5月	6月	7月	8月	9月	10月	11月	12月
2015年	15.3	15.8	18.5	13.8	14.5	14.4	15.1	15.5	12.8	16.5	20.4	
2014年	16.9	16.3	20.0	15.4	13.8	18.4	15.4	15.3	15.1	15.9	20.0	10.8
2013年	14.9	14.4	18.9	12.3	13.8	16.8	15.3	13.3	19.9	16.5	16.4	14.1



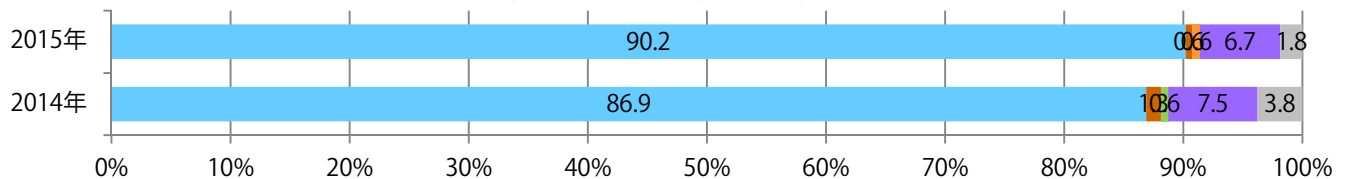
■地区別折込枚数・前年比

■ 2014年 ■ 2015年 ● 前年比



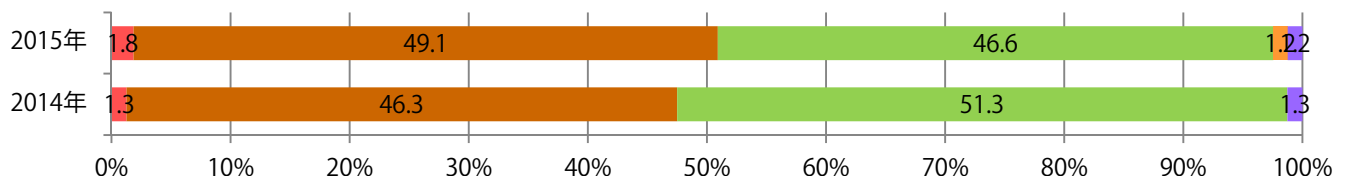
■曜日別構成比（%）

■ 日 ■ 月 ■ 火 ■ 水 ■ 木 ■ 金 ■ 土



■サイズ別構成比（%）

■ B1 ■ B2 ■ B3 ■ B4 ■ B4未満 ■ 特殊



■色数別構成比（%）

■ 1c/0c ■ 1c/1c ■ 2c/0c ■ 2c/1c ■ 2c/2c ■ 4c/0c ■ 4c/1c ■ 4c/2c ■ 4c/4c

